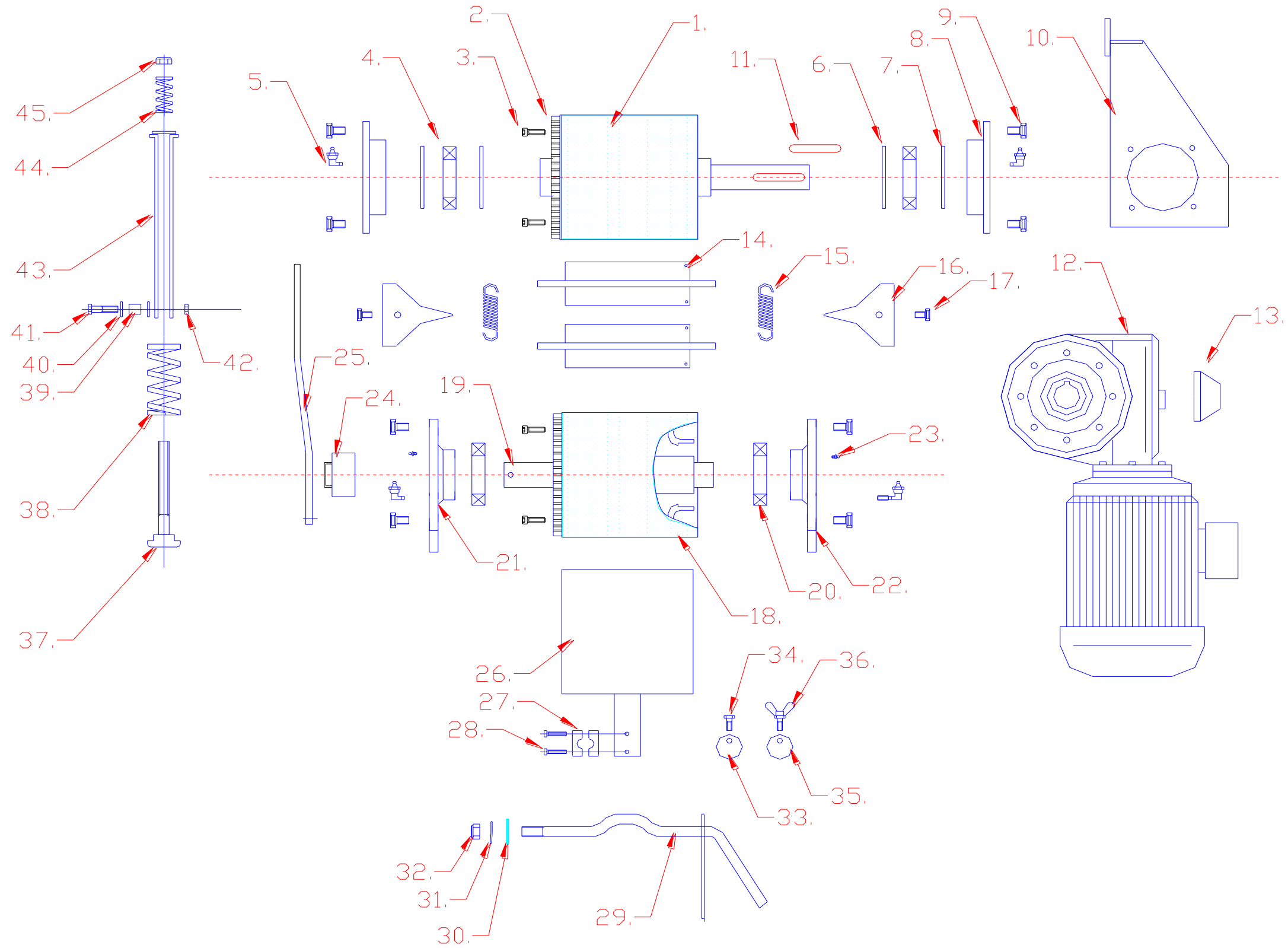
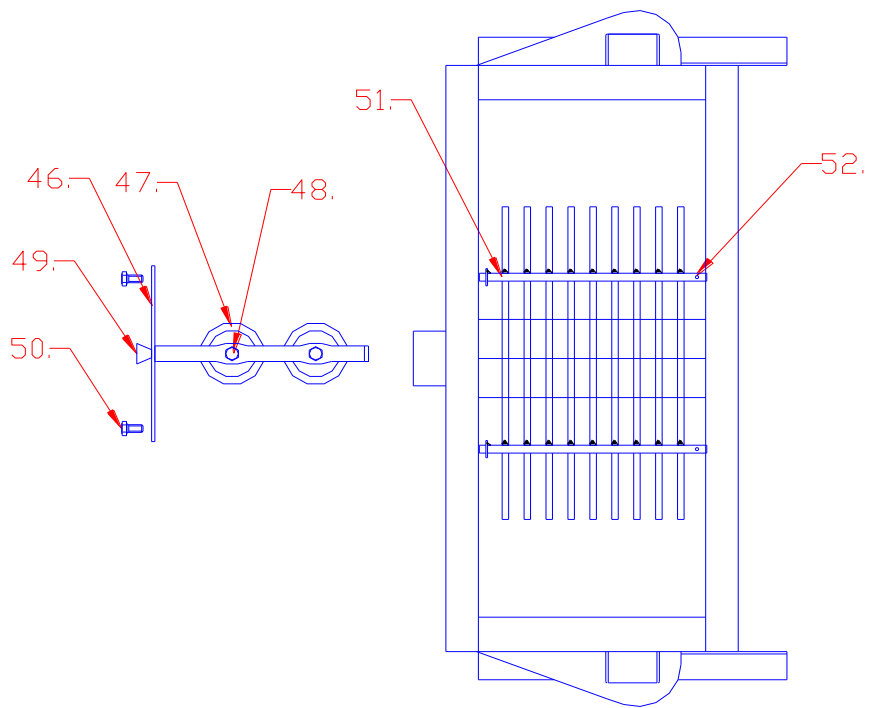


Varaosakuva 2



Varaosakuva 1.



Murska 220SM spare parts

Ref.	Part #	Pc.	Nimitys	Description	Size	Price
1	MPVV220.P	1	valssi, kiinteä	drive roller (spot-fluted, hardened)	Ø200	476,00
	MPVV220.U2		valssi, kiinteä	drive roller (2mm fluted, hardened)		622,00
2	MP2305	2	toisiovedon hammaspyörä	gear wheel	z= 39 M5	150,00
3	60W0085825	12	hammaspyörän kiinnityspultit	fixation bolt for gear wheel	M8x25 12.9 DIN912	0,60
4	201685	2	laakeri, kiinteä valssi	bearing (drive roller)	22211W32	95,80
5	7011848	4	rasvanippa + 90° kulma	grease nipple + 90° joint	M8x1,25	1,30
6	205909	2	akselitiiviste, sisempi	seal, inner	R 60x100x10 NBR	10,85
7	205908	2	akselitiiviste, ulompi	seal, outer	R 55x70x8 NBR	8,00
8	MP2273	2	laakeripesä	bearing housing	100	121,00
9	60W105712-20	16	kuusioruuvi	bolt	M12x20	0,60
10	MP1790	1	momenttituki	support	5	37,00
11		1	kiila	key		5,00
12	454968	1	vaihdemoottori	electromotor + reduction gear	4kW/ i=1:10	683,00
	KO1126		sähköistysarja 4kW	start/stop device		147,00
13	MP20345	1	Akselin suojakuppi	cover cup		14,40
14	MP1785	2	kuorintaveitsi	scraper blade	3	38,00
15	MP1786	2	jousi	spring	1	3,10
16	MP2251	2	ohjainmuovi	plastic seal	10	15,50
17	60W10578-16	2	kiinnitysruuvi	bolt	M8x16	
18	MPVK220.P	1	valssi, säädettävä	adj. roller (spot-fluted, hardened)	Ø200	476,00
	MPVK220.U2		valssi, säädettävä	adj. roller (2mm fluted, hardened)		622,00
19	MP2301	1	epäkeskoakseli	shaft (cam shaft)		125,00
20	201688	2	laakeri, säädettävä valssi	bearing (adj. roller)	6211 2 RS Ø55/100x21	39,00
21	MP2275	1	laakeripesä, hammasp. puoleinen	bearing housing		103,00
22	MP2274	1	laakeripesä, moott. puoleinen	bearing housing		103,00
23		1	putkisokka	pin		
24	MP1782	1	säätövivun hahlo	sleeve for roller gap opening handle		38,00
25	MP1783	1	säätökampi	handle for roller gap opening		15,50
26	MP1792	1	syöttöluukku	feeding door		28,80
27	MP2263	1	kiinnike	fixation	215	2,90
28	602261	2	kuusiokoloruuvi	bolt	M6x35	0,45
29	MP1791	1	syöttöluukun kampi	crank handle		21,60
30	MP8097	1	kitkakumi	friction rubber	Ø 40/15mm 3mm	2,30
31	602254	1	aaltoaluslevy	washer	16	
32	602255	1	nylon mutteri	nut	M16	
33	MP1784	1	säätökiekko kiinni	adjustment for feeding door closing	Ø 50	4,40
34	60W10578-20	1	kuusioruuvi	bolt	M8x20	
35	MP1784	1	säätökiekko aukaisu	adjustment for feeding door opening	Ø 50	4,40
36	602260	1	siipiruuvi	butterfly bolt	M8x20	0,40
37	MP1789	1	jousen kara	shaft for spring	M16	39,00
38	704512	1	puristusvoimajousi	tensioning spring	Ø 8x50x150	18,00
39	MP2252	1	holkki	bush	10/12	2,10
40	602264	2	aluslevy	washer	12	
41	602258	1	kuusioruuvi	bolt	M10x35	
42	602257	1	nylon mutteri	nut	M10	
43	MP1781	1	jousen runko	frame for spring		25,20
44	704511	1	asetusjousi	spring	Ø3,5x24x100	9,30
45	602255	1	nylon mutteri	nut	M16	
	MP2633		Suojamagneettisarja	set of protective magnets		60,80
46	MP7233	1	Suojamagneettien pidin	holder for magnets		15,50
47	701828	2	Suojamagneetti	magnet	Ø 80 BM31.033	23,20
48	60W10578-25	2	Kiinnitysruuvi	bolt	M10x35	
49		1	Vetonuppi	knob		
50	60W10578-16	2	Kiinnitysruuvi	bolt	M8x16	
51	MP1777	1	Suojaritilä	grate		56,70
	MP1778	1	Suojaritilä, ylävetolaitteelliseen	grate, for machine with input spiral		56,70
52		2	Jousisokka	lock pin		
	251741	1	Alavetolaitteen kiilahihna	v-belt for output spiral drive	XPA 1000	15,00
	251732	1	Ylävetolaitteen kiilahihna	v-belt for input spiral drive	XPA 1120	16,00
	MP6216	1	Runko	Frame		
	MP6242	1	Jousen suoja	Cover for spring		23,00
	MP7012	1	jalka, vasen	Leg, left		68,00
	MP7011	1	jalka, oikea	Leg, right		68,00
	1000990	1	rasvanippojen kiinnityslevy	Fixation plate for grease nipples		
	MP2719	0	pohjasuppilo	Bottom bin		232,00
	MP2720	1	pohjasuppilon pohjaluukku	Door for Bottom bin		
	MP20227	2	jatkajalka	Extension leg		26,00
	MP6642	1	jatkajalka, pari	Extension legs		46,00