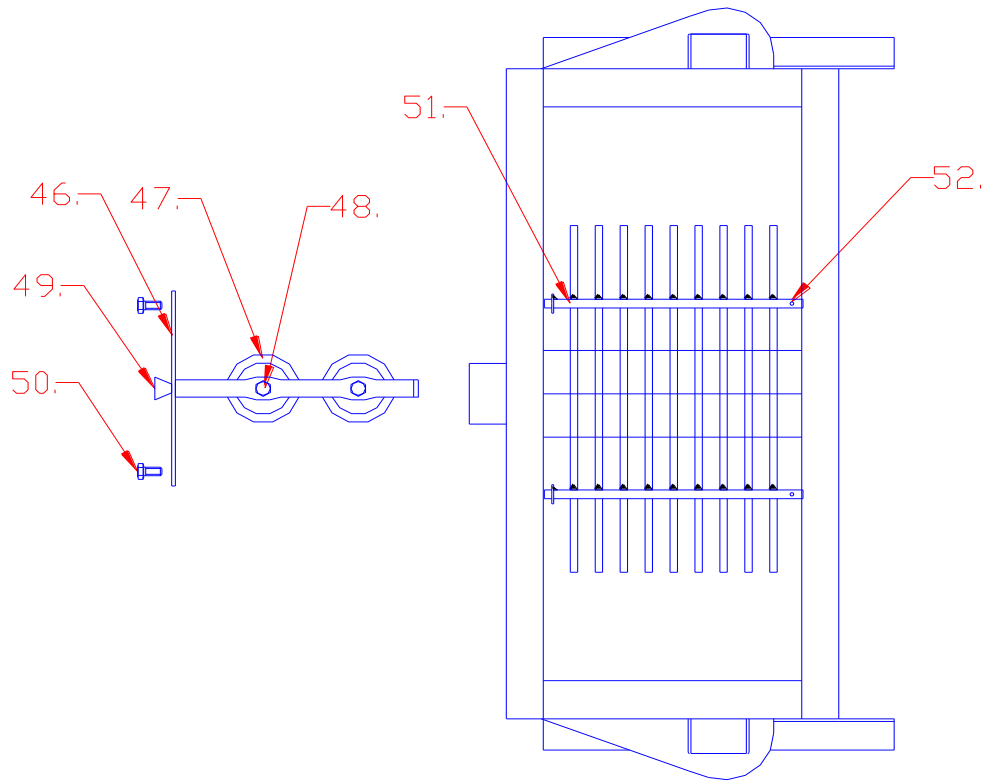
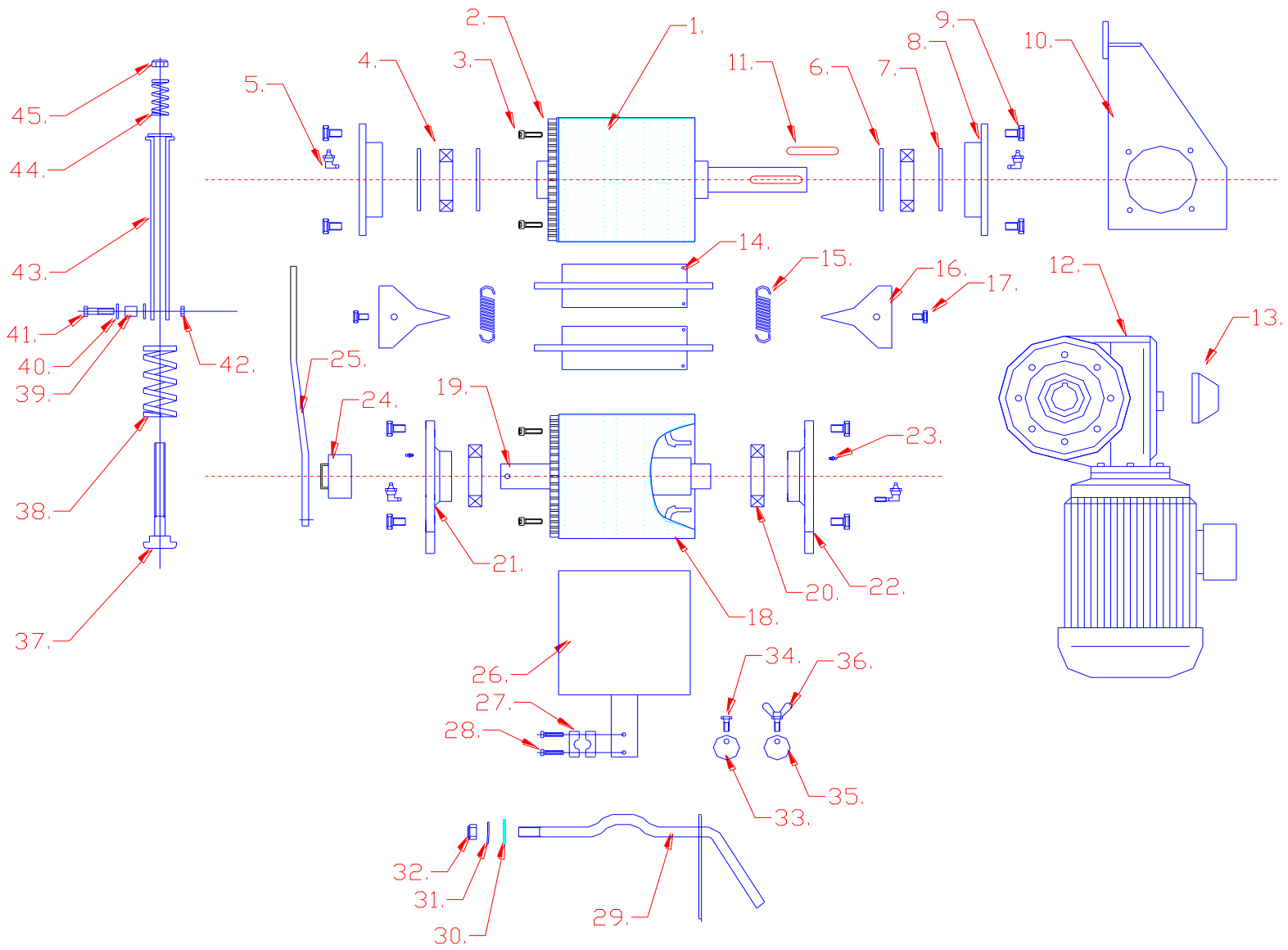


Varaosakuva 1.



Varaosakuva 2



Murska 220SM spare parts

Ref.	Part #	Pc.	Nimitys	Description	Size	Price
1	MPVV220.P	1	valssi, kiinteä	drive roller (spot-fluted, hardened)	Ø200	461,00
	MPVV220.U2		valssi, kiinteä	drive roller (2mm fluted, hardened)		603,00
2	MP2305	2	toisiovedon hammaspyörä	gear wheel	z= 39 M5	146,00
3	60W0085825	12	hammaspyörän kiinnityspultit	fixation bolt for gear wheel	M8x25 12.9 DIN912	0,55
4	201685	2	laakeri, kiinteä valssi	bearing (drive roller)	22211W32	93,00
5	7011848	4	rasvanippa + 90° kulma	grease nipple + 90° joint	M8x1,25	1,25
6	205909	2	akselitiiviste, sisempi	seal, inner	R 60x100x10 NBR	10,54
7	205908	2	akselitiiviste, ulompi	seal, outer	R 55x70x8 NBR	7,75
8	MP2273	2	laakeripesä	bearing housing	100	117,00
9	60W105712-20	16	kuusioruuvi	bolt	M12x20	0,55
10	MP1790	1	momenttituki	support	5	36,00
11		1	kiila	key		
12	454968	1	vaihdemootori	electromotor + reduction gear	4kW/ i=1:10	663,00
	KO1126		sähköistysarja 4kW	start/stop device		143,00
13	MP20345	1	Akselin suojakuppi	cover cup		14,00
14	MP1785	2	kuorintaveitsi	scraper blade	3	37,00
15	MP1786	2	jousi	spring	1	3,00
16	MP2251	2	ohjainmuovi	plastic seal	10	15,00
17	60W10578-16	2	kiinnitysruuvi	bolt	M8x16	
18	MPVK220.P	1	valssi, säädettävä	adj. roller (spot-fluted, hardened)	Ø200	461,00
	MPVK220.U2		valssi, säädettävä	adj. roller (2mm fluted, hardened)		603,00
19	MP2301	1	epäkeskoakseli	shaft (cam shaft)		121,00
20	201688	2	laakeri, säädettävä valssi	bearing (adj. roller)	6211 2 RS Ø55/100x21	38,00
21	MP2275	1	laakeripesä, hammasp. puoleinen	bearing housing		99,75
22	MP2274	1	laakeripesä, moott. puoleinen	bearing housing		99,75
23		1	putkisokka	pin		
24	MP1782	1	säätövivun hahlo	sleeve for roller gap opening handle		37,00
25	MP1783	1	säätökampi	handle for roller gap opening		15,00
26	MP1792	1	syöttöluukku	feeding door		28,00
27	MP2263	1	kiinnike	fixation	215	2,85
28	602261	2	kuusiokoloruuvi	bolt	M6x35	0,45
29	MP1791	1	syöttöluukun kampi	crank handle		21,00
30	MP8097	1	kitkakumi	friction rubber	Ø 40/15mm 3mm	2,20
31	602254	1	aaltoaluslevy	washer	16	
32	602255	1	nylon mutteri	nut	M16	
33	MP1784	1	säätökierros kiinni	adjustment for feeding door closing	Ø 50	4,30
34	60W10578-20	1	kuusioruuvi	bolt	M8x20	
35	MP1784	1	säätökierros aukaisu	adjustment for feeding door opening	Ø 50	4,30
36	602260	1	siipiruuvi	butterfly bolt	M8x20	0,40
37	MP1789	1	jousen kara	shaft for spring	M16	38,00
38	704512	1	puristusvoimajousi	tensioning spring	Ø 8x50x150	17,50
39	MP2252	1	holkki	bush	10/12	2,10
40	602264	2	aluslevy	washer	12	
41	602258	1	kuusioruuvi	bolt	M10x35	
42	602257	1	nylon mutteri	nut	M10	
43	MP1781	1	jousen runko	frame for spring		24,50
44	704511	1	asetusjousi	spring	Ø3,5x24x100	9,00
45	602255	1	nylon mutteri	nut	M16	
	MP2633		Suojamagneettisarja	set of protective magnets		59,00
46	MP7233	1	Suojamagneettien pidin	holder for magnets		15,00
47	701828	2	Suojamagneetti	magnet	Ø 80 BM31.033	22,50
48	60W10578-25	2	Kiinnitysruuvi	bolt	M10x35	
49		1	Vetonuppi	knob		
50	60W10578-16	2	Kiinnitysruuvi	bolt	M8x16	
51	MP1777	1	Suojaritilä	grate		55,00
	MP1778	1	Suojaritilä, ylävetolaitteelliseen	grate, for machine with input spiral		55,00
52		2	Jousisokka	lock pin		
	251741	1	Alavetolaitteen kiilahihna	v-belt for output spiral drive	XPA 1000	14,50
	251732	1	Ylävetolaitteen kiilahihna	v-belt for input spiral drive	XPA 1120	15,50
	MP6216	1	Runko	Frame		
	MP6242	1	Jousen suoja	Cover for spring		22,00
	MP7012	1	jalka, vasen	Leg, left		66,00
	MP7011	1	jalka, oikea	Leg, right		66,00
	1000990	1	rasvanippojen kiinnityslevy	Fixation plate for grease nipples		
	MP2720	1	pohjasuppilo	Bottom bin		