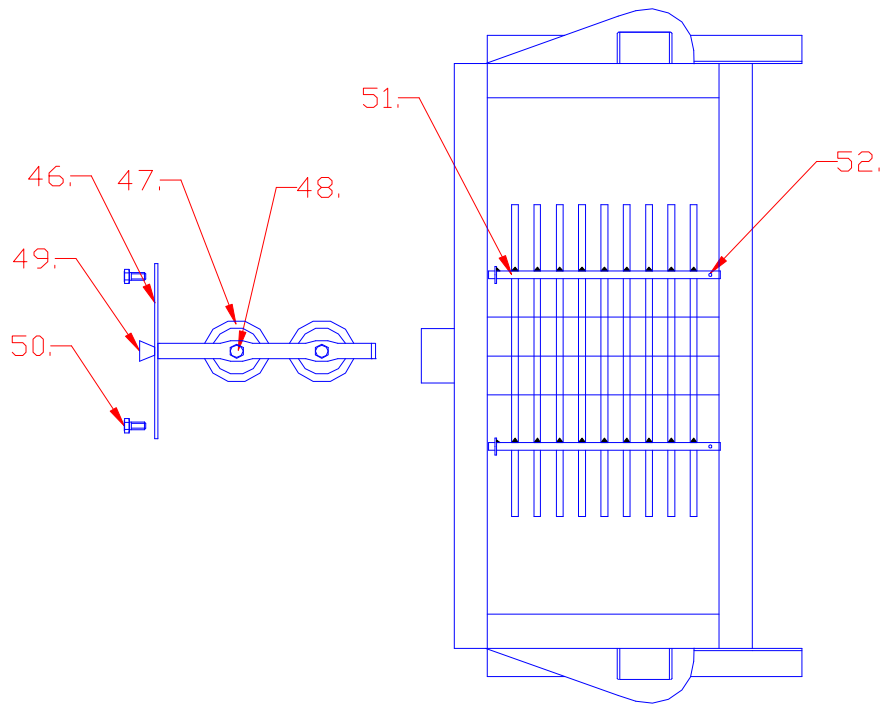
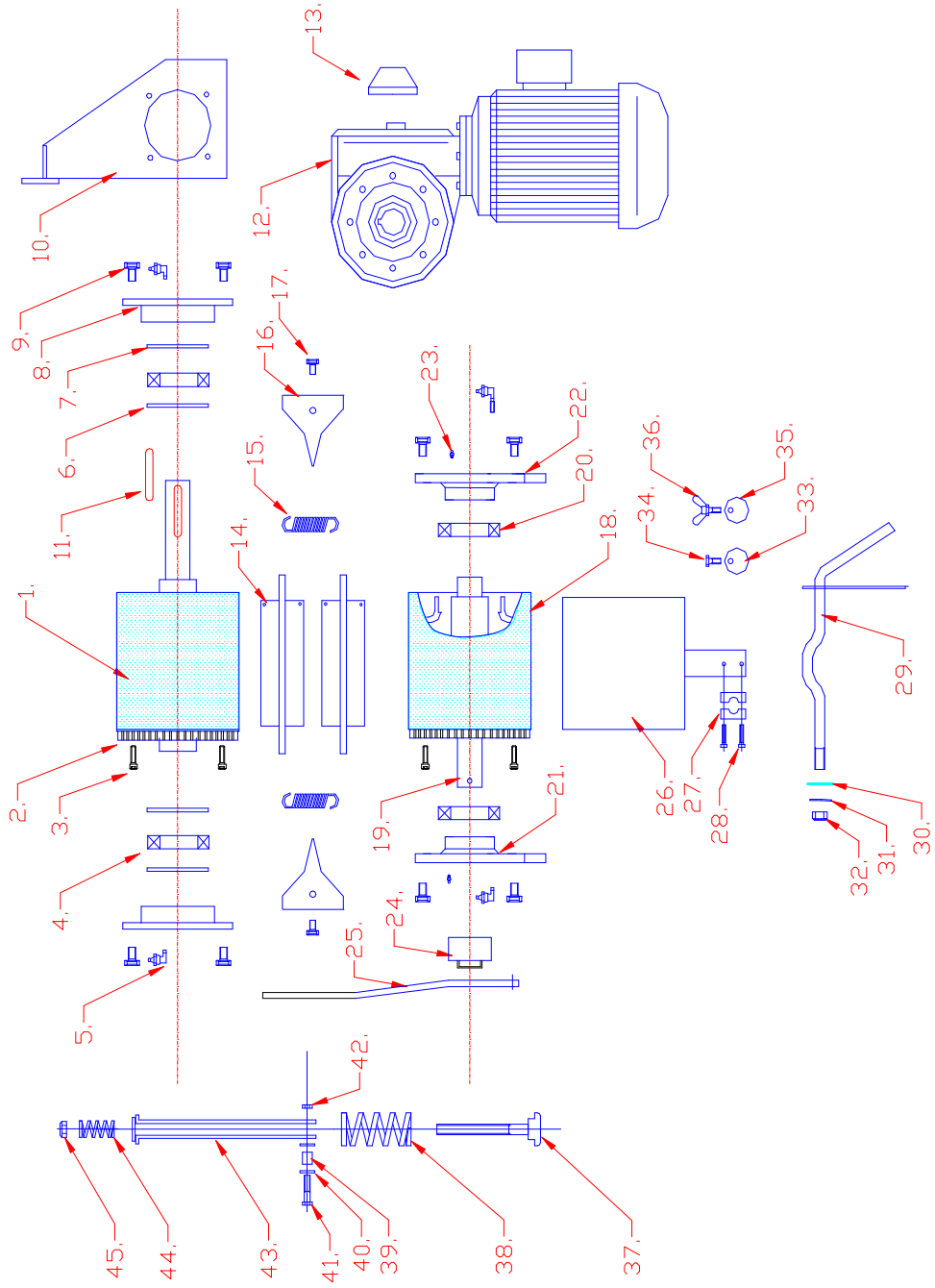


Varaosakuva 1.



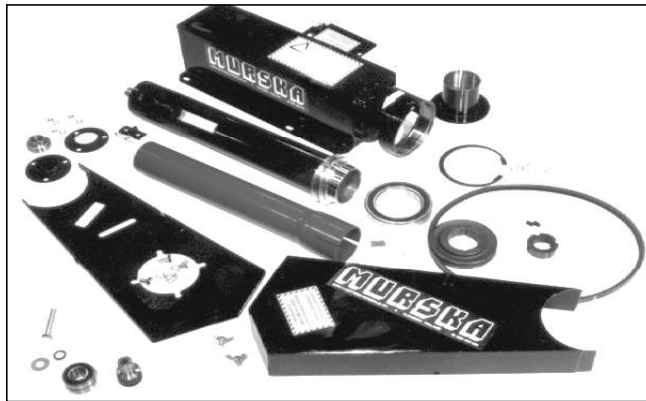
Varaosakuva 2



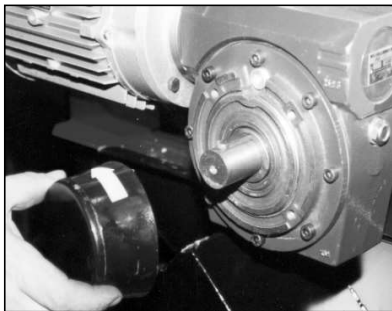
Osaluettelo

Viite	Osa nro	Kpl	Nimitys	Koko
1	2247	1	valssi, kiinteä	Ø200
2	2305	2	toisiovedon hammaspyörä	z= 39 M5
3		12	hammaspyörän kiinnityspultit	M8x25 12.9 DIN912
4	1685	2	laakeri, kiinteä valssi	22211W32
5	2271	4	rasvanippa + 90° kulma	M8x1,25
6	5909	2	akselitiiviste	R 60x100x10 NBR
7	5908	2	akselitiiviste	R 55x70x8 NBR
8	2273	2	laakeripesä	100
9	2262	16	kuusioruuvi	M12x20
10	1790	1	momenttituki	5
11		1	kiila	
12	5058	1	vaihdemoottori	4kW/ i=1:10
13		1	Akselin suojakuppi	
14	1785	2	kuorintaveitsi	3
15	1786	2	jousi	1
16	2251	2	ohjainmuovi	10
17		2	kiinnitysruuvi	M8x16
18	2248	1	valssi, säädettävä	Ø200
19		1	epäkeskoakseli	
20	1688	2	laakeri, säädettävä valssi	6211 2 RS
21	2275	1	laakeripesä, hammasp. puoleinen	
22	2274	1	laakeripesä, moott. puoleinen	
23		1	putkisokka	
24	1782	1	säätövivun hahlo	
25	1783	1	säätökampi	
26	1792	1	syöttöluukku	
27	2263	1	kiinnike	215
28	2261	2	kuusiokoloruuvi	M6x35
29	1791	1	syöttöluukun kampi	
30	2253	1	kitkakumi	Ø 40
31	2254	1	aaltoaluslevy	16
32	2255	1	nylon mutteri	M16
33	1784	1	säätökiekko kiinni	Ø 50
34	2259	1	kuusioruuvi	M8x20
35	1784	1	säätökiekko aukaisu	Ø 50
36	2260	1	siipiruuvi	M8x20
37	1789	1	jousen kara	M16
38	1787	1	puristusvoimajousi	Ø 50
39	2252	1	holkki	10/12
40	2264	2	aluslevy	12
41	2258	1	kuusioruuvi	M10x35
42	2257	1	nylon mutteri	M10
43	1781	1	jousen runko	
44	4511	1	asetusjousi	Ø24
45	2255	1	nylon mutteri	M16
46		1	Suojamagneettien pidin	
47	1828	2	Suojamagneetti	Ø 80 BM31.033
48		2	Kiinnitysruuvi	M10x35
49		1	Vetonuppi	
50		2	Kiinnitysruuvi	M8x16
51	1777	1	Suojaritilä	
52		2	Jousisokka	
	1741	1	Alavetolaitteen kiilahihna	XPA 1000
	1732	1	Ylävetolaitteen kiilahihna	XPA 1120

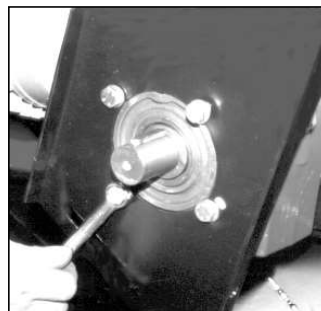
Ylävetolaite Murska 220 SM



Ylävetolaitteen asennettavat osat



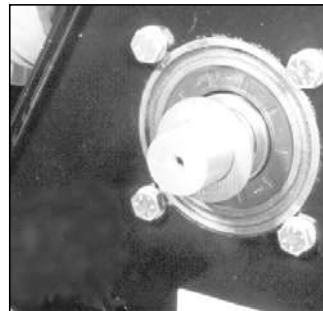
1. Poista vaihteen toisioakselin suojakuppi.



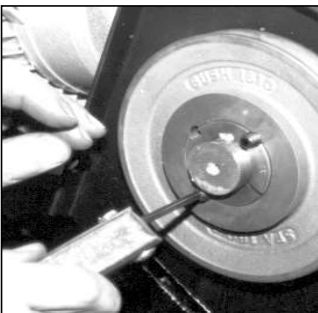
2. Asenna ylävetolaitteen runkolevy.



3. Asenna hihnankiristäjä runkolevyyn. Kiristäjään tulee kaksi laakeria rinnakkain, aluslevy ja mutteri.



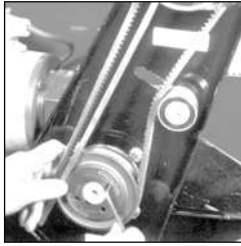
4. Laita soviteholkki vaihteen akselille.



5. Kiinnitä kiilahihnapyörä vaihteen akselille kartioholkin avulla siten, että kaksi ruuvia on vastakkaisilla puolilla. (Kolmas reikä on irrotusta varten.)



6. Nosta ylävetolaitteen kotelo siilon päälle. Runkolevy ohjaa kotelon paikalleen.



7. Kohdista ylävetolaitteen kotelo hihnapyörän mukaan.



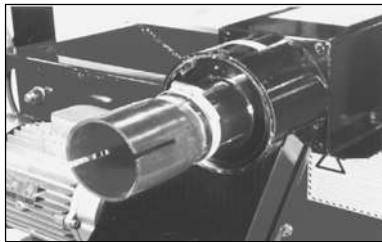
8. Merkitse kotelon kiinnitysreikien paikat ja kiinnitä kotelo siilon reunoihin.



9. Asenna kiilahihna paikoilleen.
Kiristä hihna siten, että se joustaa sormella painettaessa n. 10 mm



10. Kiinnitä hihnasuoja paikoilleen.

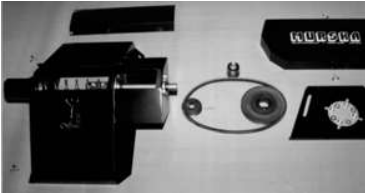


11. Ylävetolaite valmiiksi asennettuna.

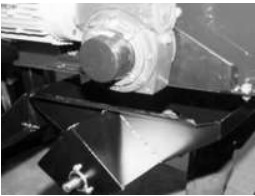


Alavetolaite Murska 220 SM

Asennus



1. Alavetolaitteen asennettavat osat



2. Irrota myllyn pohja ja asenna alavetolaitteen pohjasuppilo paikoilleen.



3. Poista vaihteesta toisioakselin suojakuppi ja asenna runkolevy kuvan mukaisesti.



4. Kiinnitä kiilahihnapyörä vaihteen akselille kartioholkin avulla siten, että kaksi ruuvia ovat vastakkaisilla puolilla (kolmas reikä keskellä on irrotusta varten).



5. Kiinnitä spiraalin akselille kiilahihnapyörä kartioholkilla kuten edellä ja kohdista pyörä ensiöpyörän kanssa samaan linjaan.



6. Kiinnitä hihnankiristäjä ja siihen kaksi laakeria rinnakkain sekä aluslevy ja mutteri.



7. Asenna kiilahihna paikoilleen ja kiristä hihna kiristyspyörän avulla siten, että sormella painettaessa hihna joustaa n. 10 mm.



8. Asenna hihnasuojia paikoilleen lehtiruuveilla.