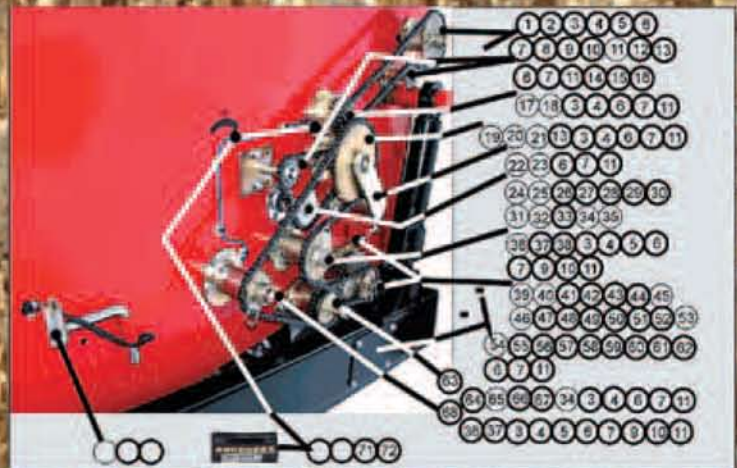
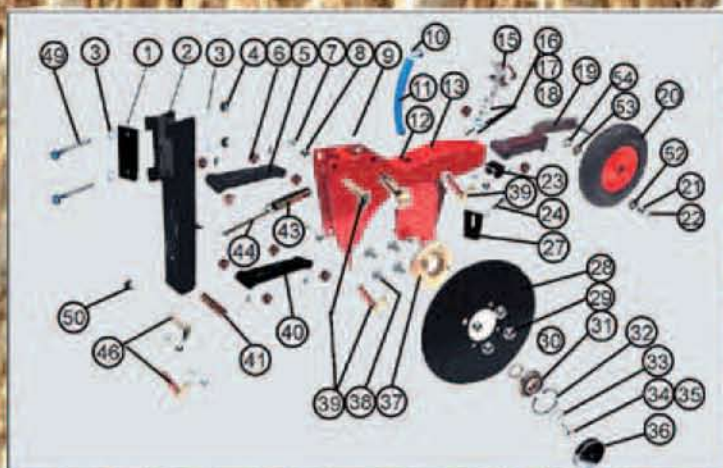


VARAOSAKIRJA



VM

AITOSUORAKYLVÖ

SISÄLLYSLUETTELO / INDEX / TABLE OF CONTENTS

	Sivu / Sida / Page
1. <u>Vannas / Såbillen / Coulter</u>	<u>2</u>
2. <u>Syötin / Utmatare / Feeder</u>	<u>5</u>
3. <u>Voimansiirto / Kraftöverföring / Transmission</u>	<u>6</u>
4. <u>Etupää / Framdel / Front end</u>	<u>11</u>
5. <u>Säiliö / Behållare / Hopper</u>	<u>12</u>
6. <u>Vannaspainatus / Såbillsvikten / Coulter pressure</u>	<u>16</u>
7. <u>Takanostosylinterit / Baklyftscylinder / Rear lift cylinder</u>	<u>18</u>
8. <u>Takapää / Bakdel / Rear end</u>	<u>20</u>
9. <u>Vannaspainohydrauliikka / Såbillsviktens hydraulik / Coulter pressure hydraulics</u>	<u>23</u>
10. <u>Syötönsäätö / Utmatarens justering / Feeder adjustment</u>	<u>24</u>
11. <u>Etunostosylinteri / Framlyftscylinder / Front lift cylinder</u>	<u>25</u>
12. <u>Kiristysmomentit / Åtdragningsmomenter / Tightening torques</u>	<u>26</u>

Kappalemäärät 3-syötinakseliselle koneelle
Antal delar för maskiner med 3 utmatningsaxlar
Quantity of parts for machines with 3 feeder axles

1. Vannas / Såbillen / Coulter

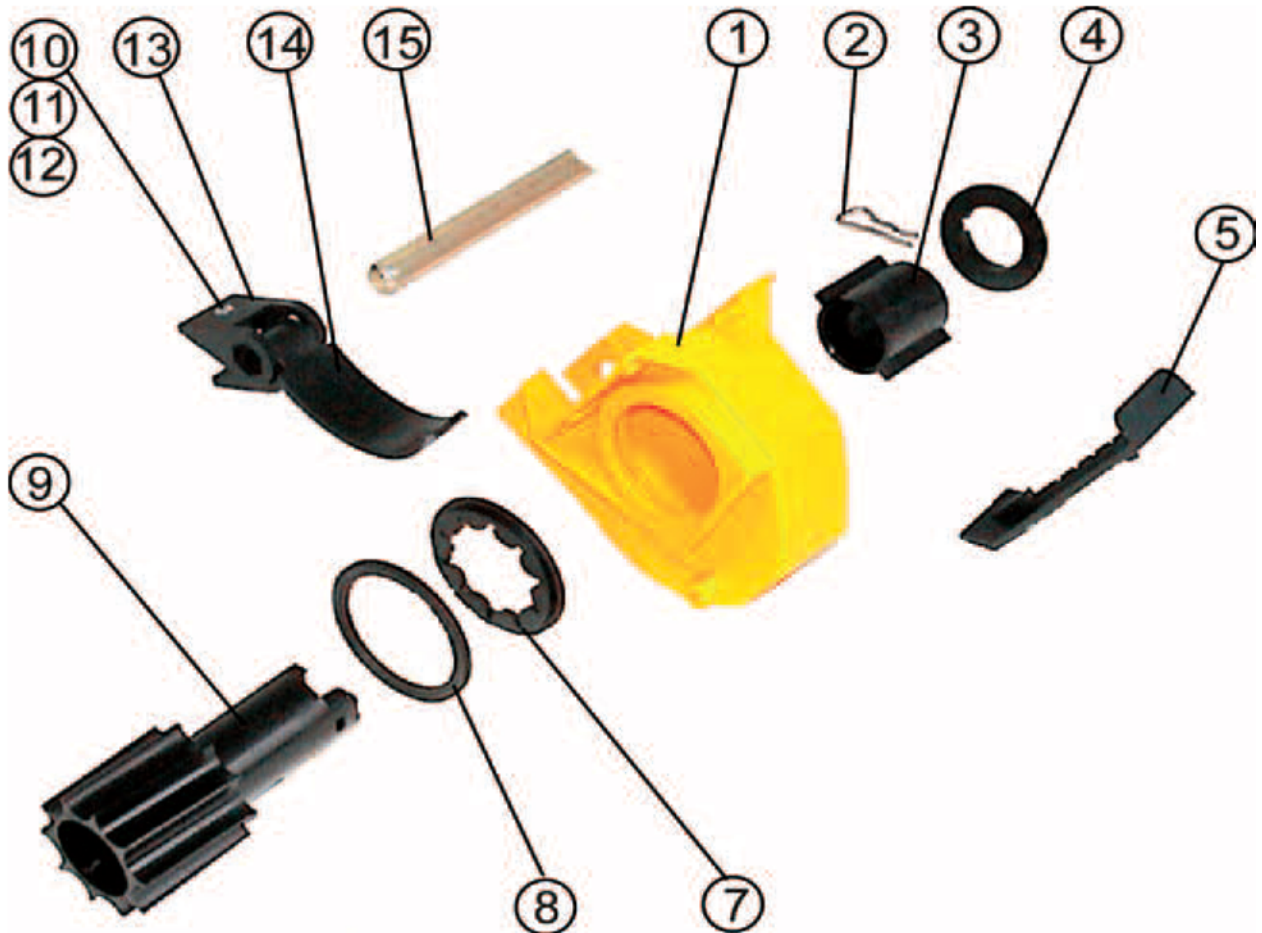


Osa Del Part	Kpl Stk Pcs	Osan numero Delnummer Part number	Nimitys Benämning Description
1	16/20	5233303	Kiinnityslevy / Fästplåt / Attachment plate (VM 250SK / VM 300SK)
1	28	5233304	Kiinnityslevy / Fästplåt / Attachment plate (VM 400SK)
2	8/10	5231015	Vannasvarsi etummainen / Säbillens framarm / Front coultter arm (VM 250SK / VM 300SK)
2	8/10	5231016	Vannasvarsi takimmainen / Säbillens bakarm / Rear coultter arm (VM 250SK / VM 300SK)
2	14	52310154	Vannasvarsi etummainen / Säbillens framarm / Front coultter arm (VM 400SK)
2	14	52310164	Vannasvarsi takimmainen / Säbillens bakarm / Rear coultter arm (VM 400SK)
3	64/80/112	9200010	Aluslevy / Bricka / Washer: M20 DIN125
4	32/40/56	9010009	Kuusiomutteri / Sexkantmutter / Hex nut: M20 Nyloc DIN985
5	16/20/28	5231200	Nivelen varsi ylempi / Arm övre / Upper arm
6	160/200/280	9250083	Liukulaakeri / Glidlager / Plain bearing: FRIMET 202330
7	48/60/84	9120001	Lukkoruuvi / Låsskruv / Locking screw: M8x20 DIN603
8	80/100/140	9010003	Kuusiomutteri / Sexkantmutter / Hex nut: M8 Nyloc DIN985
9	16/20/28	9270009	Akselivarmistin / Låsring / Lock ring: 20x1.2 DIN471
10	16/20/28	9900034	Letkunkiristin / Klämmare / Clamp: 32/44
11	16	5250003	Siemenputki / Rör / Tube: PVC 25/32 (VM 250SK)
11	20/28	5250004	Siemenputki / Rör / Tube: PVC 25/32 (VM 300SK / VM 400SK)
12	16/20/28	9900103	Läpivienti siemenputkelle / Genomföring för rör / Bushing for tube
13	16/20/28	5231000B	Vannasrunko / Säbillens ram / Coultter frame
15	16/20/28	5231043A	Säätökahva / Justeringshandtag / Adjustment handle
16	16/20/28	9900092	Puristusjousi / Fjäder / Spring: 2x22-40
17	16/20/28	9200008	Aluslevy / Bricka / Washer: M16 DIN125
18	16/20/28	9260010	Jousisokka / Sprint / Cotter pin: 4x25 DIN1481
19	16/20/28	5232000	Tukipyörän varsi / Stödhjulsarm / Support wheel arm
20	16/20/28	9310002	Ilmakumirengas / Luftfyllt gummidäck / Pneumatic tyre: 2.50x8x1.0 / 4.00-8/6
20	16/20/28	9310002U	Umpikumipyörä / Res gummidäck / Solid tyre: 350x90x2,0 EK
21	16/20/28	9010007	Kuusiomutteri / Sexkantmutter / Hex nut: M16 Nyloc DIN985
22	16/20/28	9310004	Laakerisuojaus / Lagerskydd / Bearing cover
23	64/80/112	9900057	Rasvanippa, suora / Smörjnippe, rak / Grease nipple, straight: M6x1
24	16/20/28	5231042D	Luiisti, ilmakumipyörä / Slid, luftfyllt gummidäck / Slide, pneumatic tyre
24	16/20/28	5231046	Luiisti, umpikumipyörä / Slid, res gummidäck / Slide, solid tyre
25	16/20/28	9110048	Kuusiоруuvi / Sexkantskruv / Hex screw: M10x20 DIN933
26	16/20/28	9200005	Aluslevy / Bricka / Washer: M10 DIN125
27	16/20/28	5231032B	Raappalevy / Skrapa / Scraper

Osa Del Part	Kpl Stk Pcs	Osan numero Delnummer Part number	Nimitys Benämning Description
28	32/40/56	9900200	Leikkuri / Skivbill / Cutter blade: 16" 3,5x410
29	128/160/224	9010005	Kuusiomutteri / Sexkantmutter / Hex nut: M12 Nyloc DIN985
30	48/60/84	9900210	Sovituslevy / Shim: 30x42x1,0 DIN988
31	32/40/56	9250011	Urakuulalaakeri / Kullager / Ball bearing: 6306 2RS
32	32/40/56	9270001	Reikävarmistin / Låsring / Lock ring: 72x2,5 DIN472
33	32/40/56	9200016	Aluslevy / Bricka / Washer: M16 Zn DIN7349
34	16/20/28	9110093	Kuusioruuvi, vasenkätinen / Sexkantskruv, vänsterhänt / Hex screw, left handed: M16x30
35	16/20/28	9110092	Kuusioruuvi / Sexkantskruv / Hex screw: M16x30 DIN933
36	32/40/56	5231008	Laakerisuoja / Lagerskydd / Bearing cover
37	32/40/56	5231006E	Leikkurin laakeripesä / Lagerhus för skivbill / Bearing housing for cutter blade
38	128/160/224	9120020	Kuusioruuvi / Sexkantskruv / Hex screw: M12x30 DIN603 8.8
39	48/60/84	1006R	Tappi / Tapp / Pivot: Ø20-93 RST
40	16/20/28	5231200A	Nivelen varsi alempi / Arm nedre / Lower arm
41	1/1/1	5230013	Tappi / Tapp / Pivot: Ø30-136,5
42	15/19/27	5230012	Tappi / Tapp / Pivot: Ø30-112,5
43	16/20/28	9900100	Vetojousi / Fjäder / Spring: 9x41-320
44	16/20/28	5231202A	Vannaspainatuksen säätöruuvi / Justeringskruv för säbillsvikten / Adjustment screw for coultter pressure
45	16/20/28	9900064	Rasvanippa / Smörjnippe / Grease nipple: 90°
46	32/40/56	1005R	Tappi / Tapp / Pivot: Ø20-113
47	32/40/56	9120002	Lukkoruuvi / Låsskruv / Locking screw: M8x25 DIN603
49A	32/40	9100162	Kuusioruuvi / Sexkantskruv / Hex screw: M20x260 DIN931 (VM 250SK / VM 300SK)
49B	56	9100164	Kuusioruuvi / Sexkantskruv / Hex screw: M20x300 DIN931 (VM 400SK)
50	16/20/28	9010006	Kuusiomutteri / Sexkantmutter / Hex nut: M14 Nyloc DIN985
51	16/20/28	1007	Tappi / Tapp / Pivot: Ø20-94
52	16/20/28	9250009	Laakeri / Lager / Bearing: 6204 2RS
53	16/20/28	9250004	Laakeri / Lager / Bearing: 6005 2RS
54	16/20/28	9280010	Tiiviste / Tätning / Gasket: Stefa 304710

2. Syötin / Utmatare / Feeder

Osa Del Part	Kpl Stk Pcs	Osan numero Delnummer Part number	Nimitys Benämning Description
1	48/60/84	9900039	Syötinkammio / Utmatningskammare / Feeder chamber
2	48/60/84	9900042	Sokka / Sprint / Pin
3	48/60/84	9900040	Sulkukappale / Avstängningsdel / Shutter part
4	48/60/84	9900041	Päätylevy / Gavelplåt / End plate
5	48/60/84	9900043	Sulkuluukku / Avstängningslucka / Shutter hatch
7	48/60/84	9900049	Piparkakku / Pepparkaka del / Gingerbread part
8	48/60/84	9900045	Lukitusrengas / Låsring / Lock ring
9	48/60/84	9900046	Syöttötela / Utmatningsvals / Feeder roller
10	48/60/84	9110016	Kuusioruuvi / Sexkantskruv / Hex screw: M5x25 DIN933
11	48/60/84	9900049	Jousi / Fjäder / Spring
12	48/60/84	9010001	Kuusiomutteri / Sexkantmutter / Hex nut: M5 DIN934
13	48/60/84	9900050	Säätökappale / Justeringsdel / Adjustment part
14	48/60/84	9900047	Pohjaläppä / Bottenklaff / Bottom flap
15	3	8090041	Pohjaläpän akseli / Bottenklaffsaxel / 6K14 (VM 250SK)
15	3	5255113	Pohjaläpän akseli / Bottenklaffsaxel / 6K14 (VM 300SK)
15	3	5255114	Pohjaläpän akseli / Bottenklaffsaxel / 6K14 (VM 400SK)



3. Voimansiirto / Kraftöverföring / Transmission



D 1 2 3 4 5
6 7 8 9 10
11 12 13

G 6 7 11 14 15
16

E 17 18 3 4 6
7 11

F 19 20 21 13 3
4 6 7 11

H 22 23 6 7 11

I 24 25 26 27 28
29 30 31 32 33
34 35

B 36 37 38 3 4
5 6 7 9 10 11

K-L 39 40 41 42 43
44 45 46 47 48
49 50 51 52 53

M-N 54 55 56 57 58
59 60 61 62 6
7 11

J 63 64 65 66 67
34 3 4 6 7
11

A 68 36 37 3 4
5 6 7 9 10
11

73 74 75 76 69 70 71 72
77 78 79 80 81 82
83 84 85 86 87 88
89 90 91 92 93 94
95 96 97 98 99 100

Osa Del Part	Kpl Stk Pcs	Osan numero Delnummer Part number	Nimitys Benämning Description
1	1	5220512A	Laippa laakeripesällä / Fläns med lagerhus / Flange with bearing housing
2	1	5220511A	Akseli kuusioprikalla / Axel med sexkantsbricka / Axle with hex washer
3	2	9250006	Laakeri / Lager / Bearing: 6006RS
4	2	9270003	Varmistin / Låsring / Lock ring: 30x1,5 DIN471
5	1	9270002	Varmistin / Låsring / Lock ring: 25x1,2 DIN471
6	3	9110049	Kuusioruuvi / Sexkantiskruv / Hex screw: M10x30 DIN933
7	3	9010004	Kuusiomutteri / Sexkantimutter / Hex nut: M10 Nyloc DIN985
8	1	5220504D	Keijuratas laakeripesällä / Kedjehjul med lagerhus / Chain gear with bearing housing: Z=38
9	2	9250083	Liukulaakeri / Glidlager / Plain bearing: FRIMET 202330
10	1	92600118	Hiusneulasokka / Sprint / Pin: 5 mm
11	3	9200005	Aluslevy / Bricka / Washer: M10 DIN125
12	1	5220011	Keiju, 99 lenkkiä / Kedja, 99 länkar / Chain, 99 links: 08B-1 1/2" L=1270 mm
13	1	9400052	Liitoslenkki / Förbindelse länk / Joint link: 08B n:o 11
14	1	5221106HI	Pohjalatta, vaihteistokohta G / Bottenplatta, kraftöverföring punkt G / Bottom plate, transmission point G
15	1	9400030	Kiristyspyörä / Spännrulle / Tensioning wheel: CKP18 1/2"x5/16"
16	1	9270006	Varmistin / Låsring / Lock ring: 16x1 DIN471
6	3	9110049	Kuusioruuvi / Sexkantiskruv / Hex screw: M10x30 DIN933
7	3	9010004	Kuusiomutteri / Sexkantimutter / Hex nut: M10 Nyloc DIN985
11	3	9200005	Aluslevy / Bricka / Washer: M10 DIN125
17	1	5220522	Laippa ja laakeripesä / Fläns och lagerhus / Flange and bearing housing
18	1	5220521E	Akseli, keijuratas ja hammaspyörä / Axel, Kedjehjul och kuggjul / Axle, chain gear and gear wheel
3	2	9250006	Laakeri / Lager / Bearing: 6006RS
4	2	9270003	Varmistin / Låsring / Lock ring: 30x1,5 DIN471
6	3	9110049	Kuusioruuvi / Sexkantiskruv / Hex screw: M10x30 DIN933
7	3	9010004	Kuusiomutteri / Sexkantimutter / Hex nut: M10 Nyloc DIN985
11	3	9200005	Aluslevy / Bricka / Washer: M10 DIN125
19	1	5220533HI	Laippa ja laakeripesä / Fläns och lagerhus / Flange and bearing housing
20	1	5220531F	Akseli / Axel / Axle
21	1	5220010	Keiju, 131 lenkkiä / Kedja, 131 länkar / Chain, 131 links: 08B-1 1/2" L=1670 mm
13	1	9400052	Liitoslenkki / Förbindelse länk / Joint link: 08B n:o 11
3	2	9250006	Laakeri / Lager / Bearing: 6006RS
4	1	9270003	Varmistin / Låsring / Lock ring: 30x1,5 DIN471
6	3	9110049	Kuusioruuvi / Sexkantiskruv / Hex screw: M10x30 DIN933
7	3	9010004	Kuusiomutteri / Sexkantimutter / Hex nut: M10 Nyloc DIN985
11	3	9200005	Aluslevy / Bricka / Washer: M10 DIN125
Kohta E Punkt E Point E			
Kohta F Punkt F Point F			

Osa Del Part	Kpl Stk Pcs	Osan numero Delnummer Part number	Nimitys Benämning Description
22	1	5220534	Laakerituki / Stöd för lager / Support for bearing
Kohta H Punkt H Point H	1	9250010	Laakeri / Lager / Bearing: 6203RS
6	3	9110049	Kuusiоруuvi / Sextantskruv / Hex screw: M10x30 DIN933
7	3	9010004	Kuusiomutteri / Sextantmutter / Hex nut: M10 Nyloc DIN985
11	3	9200005	Aluslevy / Bricka / Washer: M10 DIN125
24	1	5220509	Keijuratas ja holkki / Kedjehjul och holk / Chain gear and bushing
25	3	9250018	Peltipesälaakeri / Lager / Bearing: BPF4
26	1	9120008	Lukitusruuvi / Låsskruv / Lock screw: M8x15
27	6	9120001	Lukkoruuvi / Låsskruv / Lock screw: M8x20 DIN603
28	9	9020003	Kuusiomutteri / Sextantmutter / Hex nut: M8 Nyloc DIN985
29	9	9200004	Aluslevy / Bricka / Washer: M8 DIN125
30	1	5150025	Karistaja-akseli / Skakningsaxel / Disperse axle: Ø20-2670 (VM 250SK)
Punkt I Point I	1	5250020	Karistaja-akseli / Skakningsaxel / Disperse axle: Ø20-3200 (VM 300SK)
30	1	5250045	Karistaja-akseli / Skakningsaxel / Disperse axle: Ø20-4200 (VM 400SK)
31	2	5150021	Karistajaputki / Skakningsrör / Disperse tube: Ø26,9x2,6-1200 (VM 250SK)
31	2	5250024	Karistajaputki / Skakningsrör / Disperse tube: Ø26,9x2,6-1450 (VM 300SK)
31	2	5250046A	Karistajaputki / Skakningsrör / Disperse tube: Ø26,9x2,6- (VM 400SK)
32	4	9130007	Lukitusruuvi / Låsskruv / Lock screw: M8x20 DIN912
33	3	9120006	Lukkoruuvi / Låsskruv / Lock screw: M8x30 DIN603
34	1	5220023	Keiju, 59 lenkkiä / Kedja, 59 länkar / Chain, 59 links: 08B-1 ½" L=760 mm
35	1	9400052	Liitoslenkki / Förbindelse länk / Joint link: 08B n:o 11
36	1	5220502A	Laippa laakeripesällä / Fläns med legerhus / Flange with bearing housing
37	1	5220503A	Akseli kuusioprikalla / Axel med sextantsbricka / Axle with hex washer
38	1	5220504B	Keijuratas laakeripesällä / Kedjehjul med lagerhus / Chain gear with bearing housing: Z=29
3	2	9250006	Laakeri / Lager / Bearing: 6006RS
4	2	9270003	Varmistin / Låsring / Lock ring: 30x1,5 DIN471
5	1	9270002	Varmistin / Låsring / Lock ring: 25x1,2 DIN471
6	3	9110049	Kuusiоруuvi / Sextantskruv / Hex screw: M10x30 DIN933
7	3	9010004	Kuusiomutteri / Sextantmutter / Hex nut: M10 Nyloc DIN985
9	2	9250082	Liukulaakeri / Glidlager / Plain bearing: FRIMET 252815
10	1	92600118	Hiusneulasokka / Sprint / Pin: 5 mm
11	3	9200005	Aluslevy / Bricka / Washer: M10 DIN125

Osa Del Part	Kpl Stk Pcs	Osan numero Delnummer Part number	Nimitys Benämning Description
39	1	5220514A	Akseli hammaspyörällä / Axel med kugghjul / Axle with gear wheel
40	1	5220588	Ketjuras navalla / Kedjehjul med dubb / Chain gear with hub
41	2	5220587	Rengas / Ring / Ring
42	2	9250004	Laakeri / Lager / Bearing: 6005RS
43	1	9260020	Jousisokka / Sprint / Pin: 6x32 DIN1481
44	1	5220580A	Vipuvarsi / hävarm / Lever
45	1	5221152	Kirstysjousen korva / Öra för spännfjäder / Lug for tensioner spring
46	1	9900053	Vetojousi / Fjäder / Spring: 3x25-100
47	1	9120030	Silmuruuvi / Länkskruv / Loop screw: M10x80
48	2	9020005	Kuusiomutteri / Sexkantmutter / Hex nut: M12 DIN934
49	1	5221115	Ketjunkturistajärunko / Ram för kedjespännare / Frame for chain tensioner
50	1	5221114	Muovipyörä / Plast hjul / Plastic wheel
51	1	9270022	Varmistin / Låsring / Lock ring: 10x1 DIN 471
52	1	9200006	Aluslevy / Bricka / Washer: M12 DIN125
53	1	9110071	Kuusioruuvi / Sexkantskruv / Hex screw: M12x30 DIN933
11	1	9200005	Aluslevy / Bricka / Washer: M10 DIN125
54	2	5221122A	Ketjuras / Kedjehjul / Chain gear: 5/8" Z=13
55	1	5221123	Holkki / Holk / Bushing
56	1	5221150A	Laakerilaippa / Lager med fläns / Bearing with flange
57	1	5220515B	Akseli hammaspyörällä / Axel med kugghjul / Axle with gear wheel
58	1	5221125	Holkki / Holk / Bushing
59	1	9260004	Jousisokka / Sprint / Pin: 8x50 DIN1481
60	2	9110037	Kuusioruuvi / Sexkantskruv / Hex screw: M8x20 DIN933
61	1	5220016	Ketju, 175 lenkkiä / Kedja, 175 länkar / Chain, 175 links: 10B-1 5/8" L=2790mm
62	1	9400053	Liitoslenkki / Förbindelse länk / Joint link: 10B n:o 11
6	3	9110049	Kuusioruuvi / Sexkantskruv / Hex screw: M10x30 DIN933
7	3	9010004	Kuusiomutteri / Sexkantmutter / Hex nut: M10 DIN985
11	3	9200005	Aluslevy / Bricka / Washer: M10 DIN125
42	2	9250004	Laakeri / Lager / Bearing: 6005RS

Kohta KL
Punkt KL
Point KL

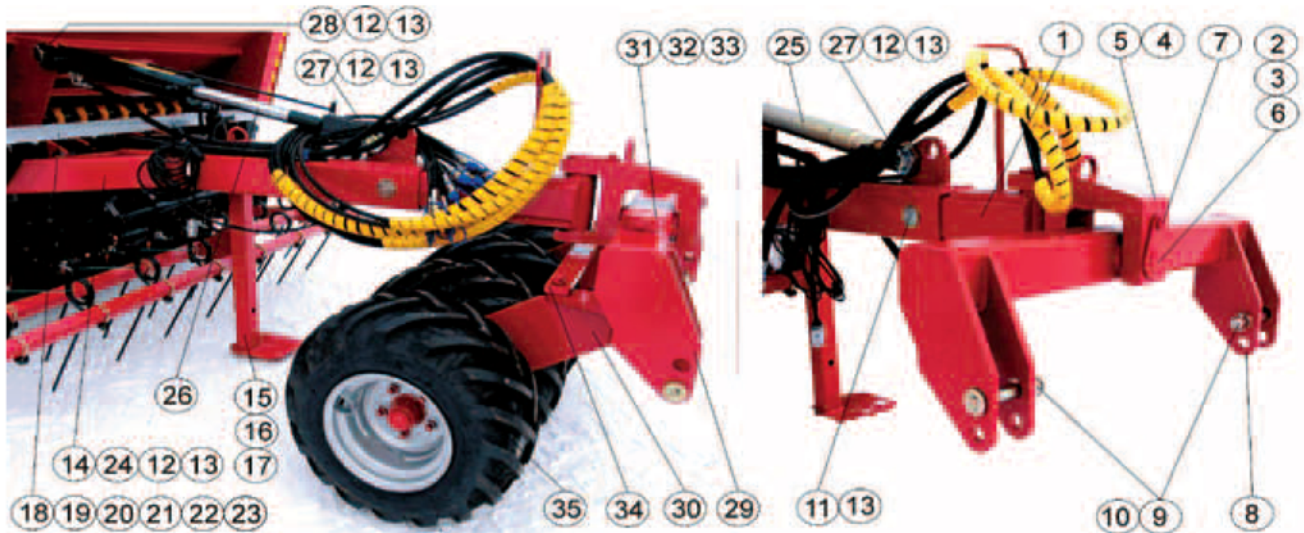
Kohta MN
Punkt MN
Point MN

Osa Del Part	Kpl Stk Pcs	Osan numero Delnummer Part number	Nimitys Benämning Description
63	1	5220571A	Laippa ja laakeripesä / Fläns och lagerhus / Flange and bearing housing
64	1	5220573	Akseli ja ketjuratas / Axel och kedjehjul / Axle and gear wheel
65	1	9270005	Varmistin / Låsring / Lock ring: 65x2,5 DIN471
66	1	9260012	Jousisokka / Sprint / Pin: 6x24 DIN1481
67	1	9250081	Liukulaakeri / Glidlager / Plain bearing: FRIMET 657050
34	1	5220019	Ketju, 53 lenkkiä / Kedja, 53 länkar / Chain, 53 links: 08B-1 ½" L=680 mm
3	2	9250006	Laakeri / Lager / Bearing: 6006RS
4	2	9270003	Varmistin / Låsring / Lock ring: 30x1,5 DIN471
6	3	9110049	Kuusioruuvi / Sexkantiskruv / Hex screw: M10x30 DIN933
7	3	9010004	Kuusiomutteri / Sexkantmutter / Hex nut: M10 DIN985
11	3	9200005	Aluslevy / Bricka / Washer: M10 DIN125
36	1	5220502A	Laippa laakeripesällä / Fläns med legerhus / Flange with bearing housing
37	1	5220503A	Akseli kuusioprikalla / Axel med sexkantsbricka / Axle with hex washer
68	1	5220504A	Ketjuratas laakeripesällä / Kedjehjul med lagerhus / Chain gear with bearing housing: Z=21
3	2	9250006	Laakeri / Lager / Bearing: 6006RS
4	2	9270003	Varmistin / Låsring / Lock ring: 30x1,5 DIN471
5	1	9270002	Varmistin / Låsring / Lock ring: 25x1,2 DIN471
6	3	9110049	Kuusioruuvi / Sexkantiskruv / Hex screw: M10x30 DIN933
7	3	9010004	Kuusiomutteri / Sexkantmutter / Hex nut: M10 DIN985
9	2	9250082	Liukulaakeri / Glidlager / Plain bearing: FRIMET 252815
10	1	92600118	Hiusneulasokka / Sprint / Pin: 5 mm
11	3	9200005	Aluslevy / Bricka / Washer: M10 DIN125
69	1	5291016	Anturiteline / Ställning för sensor / Stand for sensor
70	1	9900086	Anturi ja johto / Sensor och kabel / Sensor and cable
71	1	9900085	Pinta-alamittari / Arealmätare / Area meter: Eltrip
72	1	9900098	Tarrakiinike / Kardborrknäppare / Self-adhesive clamp
73	1	5220589	Kampi / Vev / Crank
74	1	9900097	Kumikiinike / Gummifäste / Rubber fastener
75	1	9900025	Pidike / Hållare / Holder
76	1	5220595	Veivin teline / Hållare för vev / Holder for crank

Kohta J
Punkt J
Point J

Kohta A
Punkt A
Point A

4. Etupää / Framdel / Front end

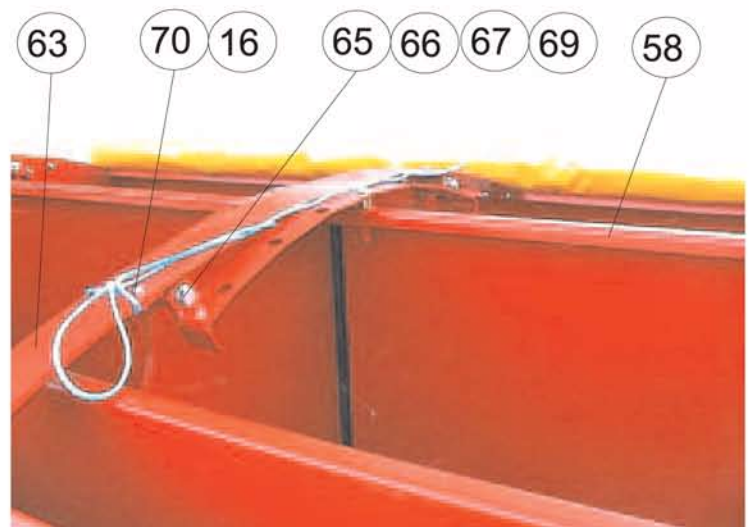


Osa Del Part	Kpl Stk Pcs	Osan numero Delnummer Part number	Nimitys Benämning Description
1	1/1/1	5210304	Vetopalkki / Dragbom / Draw boom
2	4/4/4	9250084	Liukulaakeri / Glidlager / Plain bearing: FRIMET 606560
3	2/2/2	9250080	Painelaakeri / Trycklager / Thrust bearing: FRIMET 2.5x90x60.5
4	1/1/1	9900058	Rasvanippa, suora / Smörjnippel, rak / Grease nipple, straight: M8x1.25
5	1/1/1	5210100	Vetoaisan nivel / Dragbomsled / Draw boom joint
6	2/2/2	5210010	Tappi / Tapp / Pivot: Ø60-265
7	2/2/2	9110092	Kuusioruuvi / Sexkantskruv / Hex screw: M16x30 DIN933
8	1/1/1	5210301	Vetokarttu / Dragstång / Draw bar
9	2/2/2	65119	Tappi / Tapp / Pivot: Ø28-165
10	2/2/2	9260023	Rengassokka / Sprint / Pin: Ø10
11	1/1/1	5230014	Tappi / Tapp / Pivot: Ø45-175
12	5/5/5	9200126	Aluslevy / Bricka / Washer: M45x78x7 DIN126
13	5/5/5	8770010	Haarasokka / Sprint / Pin: 8x70
14	1	5113200	Vetoaisa, takaosa / Dragbom, bakdel / Draw boom, rear end (VM 250SK)
14	1	5213200	Vetoaisa, takaosa / Dragbom, bakdel / Draw boom, rear end (VM 300SK)
14	1	5210200	Vetoaisa, takaosa / Dragbom, bakdel / Draw boom, rear end (VM 400SK)
15	1/1/1	5210600A	Tukijalka / Stödben / Support leg
16	1/1/1	22101108	Tappi / Tapp / Pivot: Ø20-105
17	1/1/1	9260019	Rengassokka / Sprint / Pin: Ø6
18	1/1	5280031	Etruritilä / Framgaller / Front grating (VM 250SK / VM 300SK)
18	1	5280041	Etruritilä / Framgaller / Front grating (VM 400SK)
19	1/1/1	5280032A	Eturitulän kannake, vas. / Framgaller fäste, vänst. / Front grating fastener, left
20	1/1/1	5280033A	Eturitulän kannake, oik. / Framgaller fäste, höger. / Front grating fastener, right
21	4/4/4	9110049	Kuusioruuvi / Sexkantskruv / Hex screw: M10x30 DIN933
22	4/4/4	9200005	Aluslevy / Bricka / Washer: M10 DIN125
23	6/6/6	8100062	Kiinnitin / Fästare / Fastener: N3 T=33
24	2/2/2	5210902	Tappi / Tapp / Pivot: Ø45-195
25	1/1/1	5210510	Vanttiruuvi / Justeringskruv / Turnbuckle
26	1/1/1	87603151A	Etunostosyl. / Lyftcyl. framdel / Lifting cyl. front end (VM 250SK / VM 300SK)
26	1/1/1	87603152	Etunostosyl. / Lyftcylinder, framdel / Lifting cylinder, front end (VM 400SK)
27	1/1/1	1011	Tappi / Tapp / Pivot: Ø45-100
28	1/1/1	5210901	Tappi / Tapp / Pivot: Ø45-115
29	1/1/1	5210455	Pyöränvälipalkki / Mellanpackare balk / Front packer bar
30	1/1/1	5210460	Pyöränrunko / Hjulram / Wheel frame
31	2/2/2	5210468	Holkki / Holk / Bushing
32	2/2/2	9100108	Kuusioruuvi / Sexkantskruv / Hex screw: M16x110 DIN931
33	2/2/2	9010007	Kuusiomutteri / Sexkantmutter / Hex nut: M16 DIN985
34	1/1/1	5210469	Reaktiotanko / Reaktionstång / Reaction bar
35	4/4/4	9310017	Rengas / Däck / Tyre: 26x12.00-12/8

5. Säiliö / Behållare / Hopper

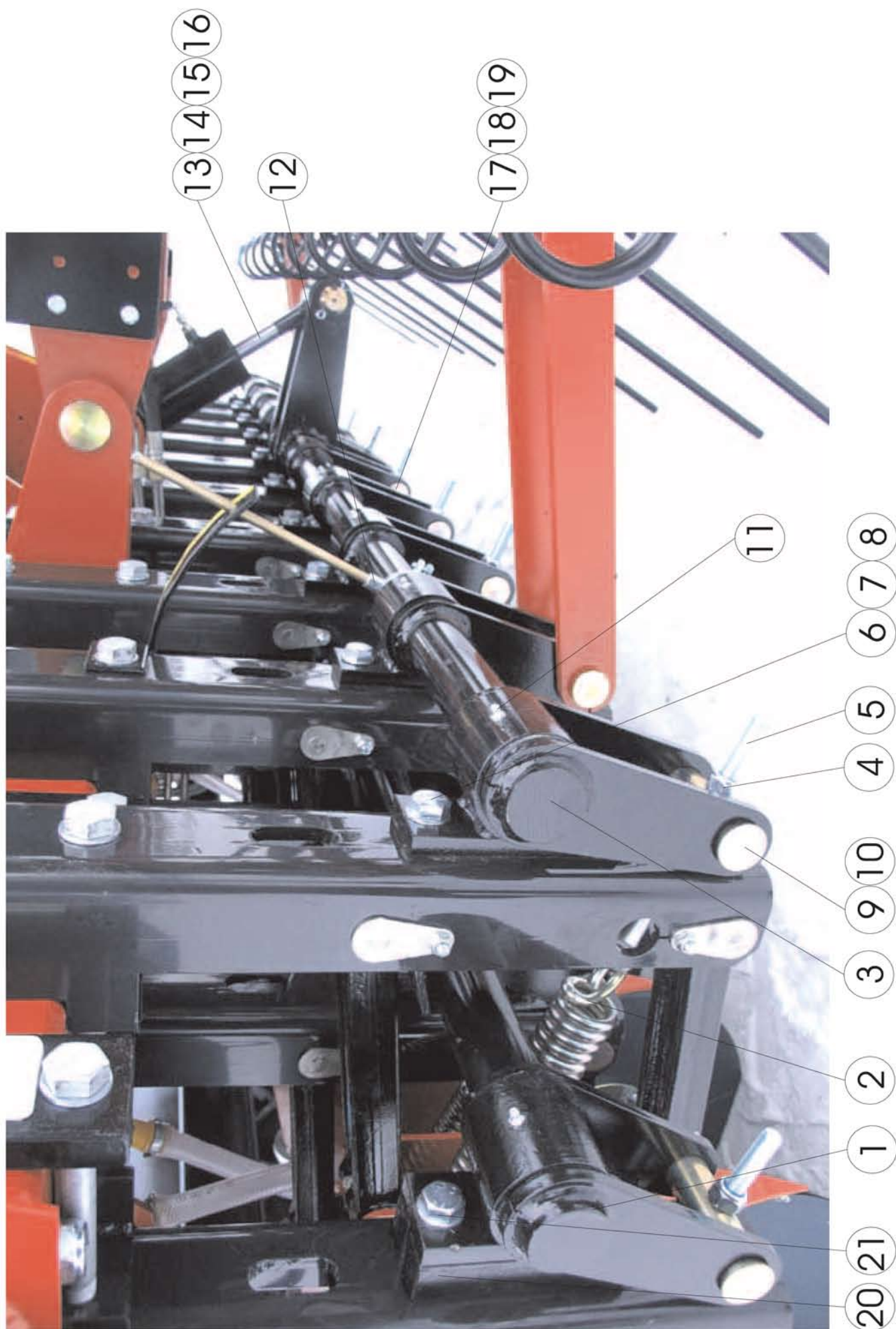


Osa Del Part	Kpl Stk Pcs	Osan numero Delnummer Part number	Nimitys Benämning Description
1	1	52400242	Kiinnityslatta / Fästplatta / (VM 250SK)
1	1	5240024	Kiinnityslatta / Fästplatta / (VM 300SK)
1	1	52400244	Kiinnityslatta / Fästplatta / (VM 400SK)
2	10/10/10	9110013	Kuusioruuvi / Sexkantskruv / Hex screw: M5x20 DIN933
3	10/10/10	9010001	Kuusiomutteri / Sexkantmutter / Hex nut: M5 DIN985
4	20/20/20	9200002	Aluslevy / Bricka / Washer: M5 DIN125
5	1/1/1	9240033	Tarra "Aitosuorakylvö" / Dekal "Äkta direktsådd" / Decal "Real direct seeding"
6	1/1/1	9240030	Tarra "VM" / Dekal "VM" / Decal "VM"
7	1/1/1	9240051	Varoitusteippi / Varningstejp / Warning tape
8	2/2/2	9900110	Heijastin / Reflektor / Reflector
9	1	9900036	Pressu / Täck / Cover (VM 250SK)
9	1	9900028	Pressu / Täck / Cover (VM 300SK)
9	1	9900029A	Pressu / Täck / Cover (VM 400SK)
10	1/1/1	5250251KP	Sähkösäätö / Elektrisk fjärrkontroll / Electric remote control
11	1/1/1	5255020	Säätövipu 1 / Justeringshävarm 1 / Adjustment lever 1
12	3/3/3	5255014	Kiristyskappale / Spännel / Tensioning part
13	3/3/3	5255015	Säätökappale / Justeringsdel / Adjustment part
14	2/2/2	5255003	Säätöasteikko / Skala / Scale
15	4/4/4	9120003	Lukkoruuvi / Skruv / Screw: M10x35 DIN603
16	16/16/16	9010004	Kuusiomutteri / Sexkantsmutter / Hex nut: M10 DIN985
17	16/16/16	9200005	Aluslevy / Bricka / Washer: M10 DIN125
18	1/1/1	5253008	Käsikahvan putki / Hävarms rör / Lever tube
19	1	5150031	Käsikahvan varsi / Hävarms / Lever (VM 250SK)
19	1/1	5253011	Käsikahvan varsi / Hävarms / Lever (VM 300SK / VM 400SK)
20	6/6/6	9110071	Kuusioruuvi / Sexkantskruv / Hex screw: M12x35 DIN933
21	6/6/6	9010005	Kuusiomutteri / Sexkantsmutter / Hex nut: M12 DIN985
22	6/6/6	9200006	Aluslevy / Bricka / Washer: M12 DIN125
23	2	5152000A	Välivipu / Mellanstång / Middle bar (VM 250SK)
23	2/2	5253005	Välivipu / Mellanstång / Middle bar (VM 300SK / VM 400SK)
24	1	5154000	Syöttösuppilosto / Matartratta, komplett / Feeder funnel, complete (VM 250SK)
24	1	5258000	Syöttösuppilosto / Matartratta, komplett / Feeder funnel, complete (VM 300SK)
24	1	5252100	Syöttösuppilosto / Matartratta, komplett / Feeder funnel, complete (VM 400SK)
25	26	5251051	Väliholkki / Mellanholk / Spacer: Ø41/35 L=91.5 (VM 250SK)
25	34	5251052	Väliholkki / Mellanholk / Spacer: Ø41/35 L=85 (VM 300SK)
25	50	5251053	Väliholkki / Mellanholk / Spacer: Ø41/35 L=78 (VM 400SK)
26	1	5154100	Eturunko / Framram / Front frame (VM 250SK)
26	1	5254600	Eturunko / Framram / Front frame (VM 300SK)
26	1	5252110	Eturunko / Framram / Front frame (VM 400SK)
27	1	5154300	Putki / Rör / Tube: Ø33.7x3.2 L=2453 (VM 250SK)
27	1	5254500	Putki / Rör / Tube: Ø33.7x3.2 L=2920 (VM 300SK)
27	2	5252104	Putki / Rör / Tube: Ø33.7x3.2 L=3930 (VM 400SK)
28	1	5154400	Putki / Rör / Tube: Ø33.7x3.2 L=2438 (VM 250SK)
28	1	5254501	Putki / Rör / Tube: Ø33.7x3.2 L=2945 (VM 300SK)
29	16/20/28	5251010D	Syöttösuppilo / Matartratta / Feeder funnel
30	1/1/1	3300306	Tulppa / Plugg / Plug
31	2	5190000	Kiertokoekaukalo / Vridprovstråg / Calibration test trough (VM 250SK)
31	2	5254000	Kiertokoekaukalo / Vridprovstråg / Calibration test trough (VM 300SK)
31	2	5254004	Kiertokoekaukalo / Vridprovstråg / Calibration test trough (VM 400SK)
32	4/4/4	5251032	Kiertokoekaukalon kiinnike / Fästare / Fastener
33	4/4/4	9260019	Rengassokka / Sprint / Pin: Ø6
34	1/1	5255021	Säätövipu 2 / Justeringshävarm 2 / Adjustment lever 2 (VM 300SK / VM 400SK)
34	1/1/1	5255022	Säätövipu 3 / Justeringshävarm 3 / Adjustment lever 3
35	1	5255023	Säätövipu 4 / Justeringshävarm 4 / Adjustment lever 4 (VM 250SK)
36	1/1/1	5255009	Säätöasteikko / Skala / Scale
37	1/1/1	52550071A	Asteikon kiinnike / Fästare / Fastener
38	2/2/2	9110049	Kuusioruuvi / Sexkantskruv / Hex screw: M10x30 DIN933



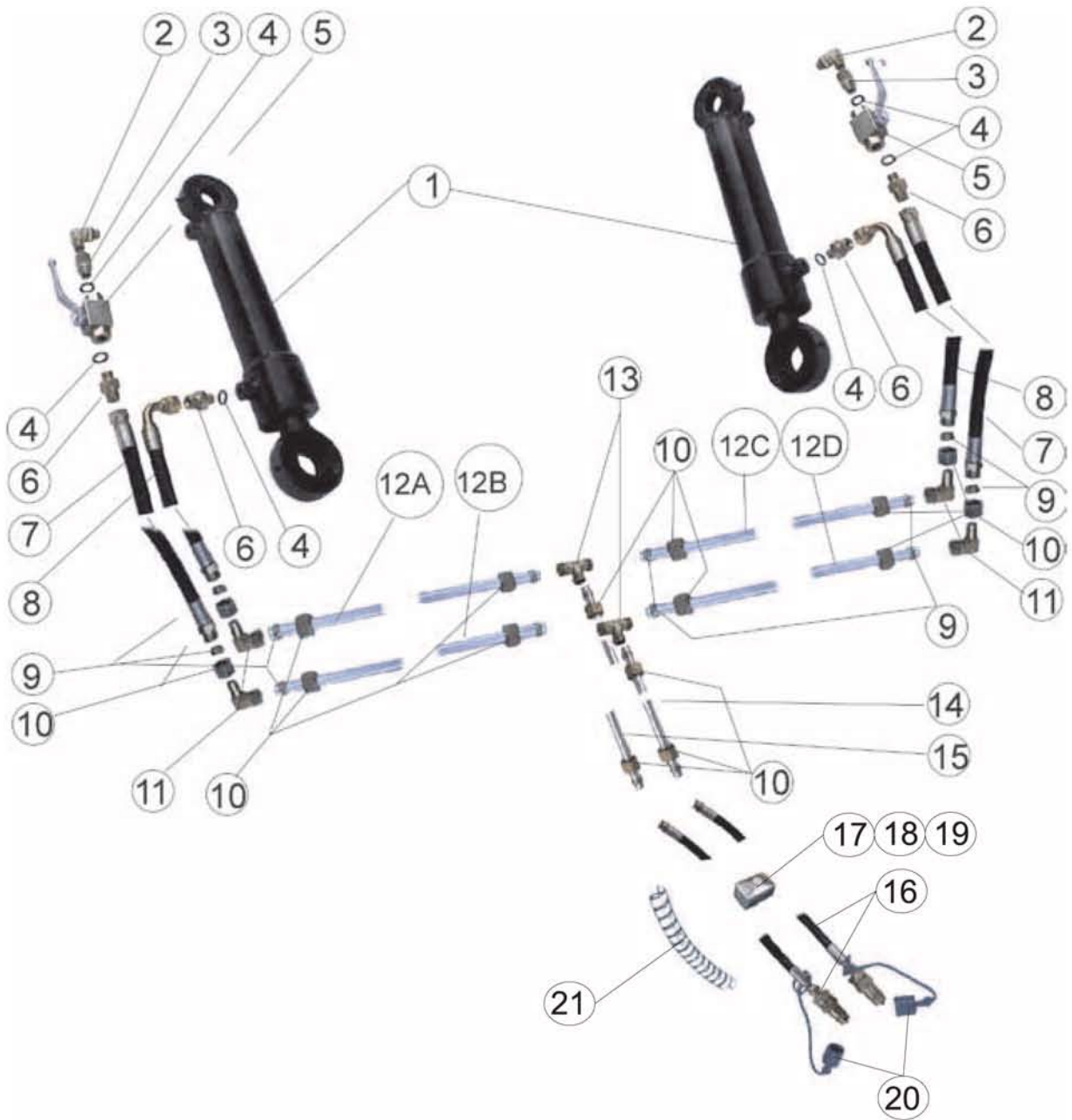
Osa Del Part	Kpl Stk Pcs	Osan numero Delnummer Part number	Nimitys Benämning Description
39	1/1	9900250S	Takavalosarja / Bakljussats / Rear light set (VM 250SK / VM 300SK)
39	1	9900254S	Takavalosarja / Bakljussats / Rear light set (VM 400SK)
40	2/2/2	9900021	Heijastin / Reflektor / Reflector
41	4/4/4	9130032	Uppokantauruuvi / Skruv / Screw: M5x20 DIN965
42	8/8/8	9010001	Kuusiomutteri / Sexkantmutter / Hex nut: M5 DIN985
43	4/4/4	99000971	Peitenasta / Nabb / Stud
44	4/4/4	9900097	Kiinnityskumi / Gummifästare / Rubber fastener
45	2/2/2	9900026	Tippalista / Gummilista / Rubber list
46	8/8/8	9130033	Uppokantauruuvi / Skruv / Screw: M5x25 DIN965
47	1	5170001A	Takaritilä / Bakgaller / Rear grating (VM 250SK)
47	1	8100010A	Takaritilä / Bakgaller / Rear grating (VM 300SK)
47	1	8100061B	Takaritilä / Bakgaller / Rear grating (VM 400SK)
48	3/3/3	5261050	Saranakannake / Stöd / Support
49	3/3/3	9110142	Kuusioruuvi / Sexkantskruv / Hex screw: M20x45 DIN933
50	3/3/3	9010009	Kuusiomutteri / Sexkantmutter / Hex nut: M20 DIN985
51	9/9/9	8100063	Kiinnitin / Fästare / Fastener: K2
52	2	5151310K	Piensiemenkourusto / Småfrötråg / Small seed trough (VM 250SK)
52	2	5251014K	Piensiemenkourusto / Småfrötråg / Small seed trough (VM 300SK)
52	2	5251040	Piensiemenkourusto / Småfrötråg / Small seed trough (VM 400SK)
53	8/8/8	9040001	Siipimutteri / Mutter / Nut: M12 DIN315
54	8/8/8	9020005	Kuusiomutteri / Sexkantmutter / Hex nut: M12 DIN934
55	8/8/8	9200006	Aluslevy / Bricka / Washer: M12 DIN125
56	6/6/6	9900027	Muotonauha / Formband / Formband
57	1	5121011	Väliseinä, vasen / Mellanvägg, vänster / Intermediate wall, left (VM 250SK)
57	1	52400311	Väliseinä, vasen / Mellanvägg, vänster / Intermediate wall, left (VM 300SK)
57	1	52400571B	Väliseinä, vasen / Mellanvägg, vänster / Intermediate wall, left (VM 400SK)
58	1	5121012	Väliseinä, oikea / Mellanvägg, höger / Intermediate wall, right (VM 250SK)
58	1	52400312	Väliseinä, oikea / Mellanvägg, höger / Intermediate wall, right (VM 300SK)
58	1	52400871C	Väliseinä, oikea / Mellanvägg, höger / Intermediate wall, right (VM 400SK)
59	1	5121021	Väliseinä, taka / Mellanvägg, bakdel / Intermediate wall, rear (VM 250SK)
59	1	52400541	Väliseinä, taka / Mellanvägg, bakdel / Intermediate wall, rear (VM 300SK)
59	1	52400561C	Väliseinä, taka / Mellanvägg, bakdel / Intermediate wall, rear (VM 400SK)
60	4	5112330	Lukituskaari / Båge / Arc (VM 250SK)
60	4/4	5240069A	Lukituskaari / Båge / Arc (VM 300SK / VM 400SK)
61	1	5112340	Lukituskaari / Båge / Arc (VM 250SK)
61	1/1	5240074	Lukituskaari / Båge / Arc (VM 300SK / VM 400SK)
62	1	5112350	Lukituskaari / Båge / Arc (VM 250SK)
62	1/1	5240075	Lukituskaari / Båge / Arc (VM 300SK / VM 400SK)
63	1	5112360A	Keskikaari / Mellanbåge / Middle arc (VM 250SK)
63	1/1	5240071	Keskikaari / Mellanbåge / Middle arc (VM 300SK / VM 400SK)
64	6/6/6	5240077	Tappi / Tapp / Pivot
65	2/2/2	9100155	Kuusioruuvi / Sexkantskruv / Hex screw: M16x140 DIN933
66	2/2/2	9100007	Kuusiomutteri / Sexkantsmutter / Hex nut: M16 DIN985
67	4/4/4	9200008	Aluslevy / Bricka / Washer: M16 DIN125
68	4/4/4	9110050	Kuusioruuvi / Sexkantskruv / Hex screw: M10x35 DIN933
69	4/4/4	52403003	Holkki / Holk / Bushing
70	8/8/8	9130015	Kuusiokoloruuvi / Sexkantskruv / Hex screw: M10x30 ISO7380

6. Vannaspainatus / Såbillsvikten / Coulter pressure



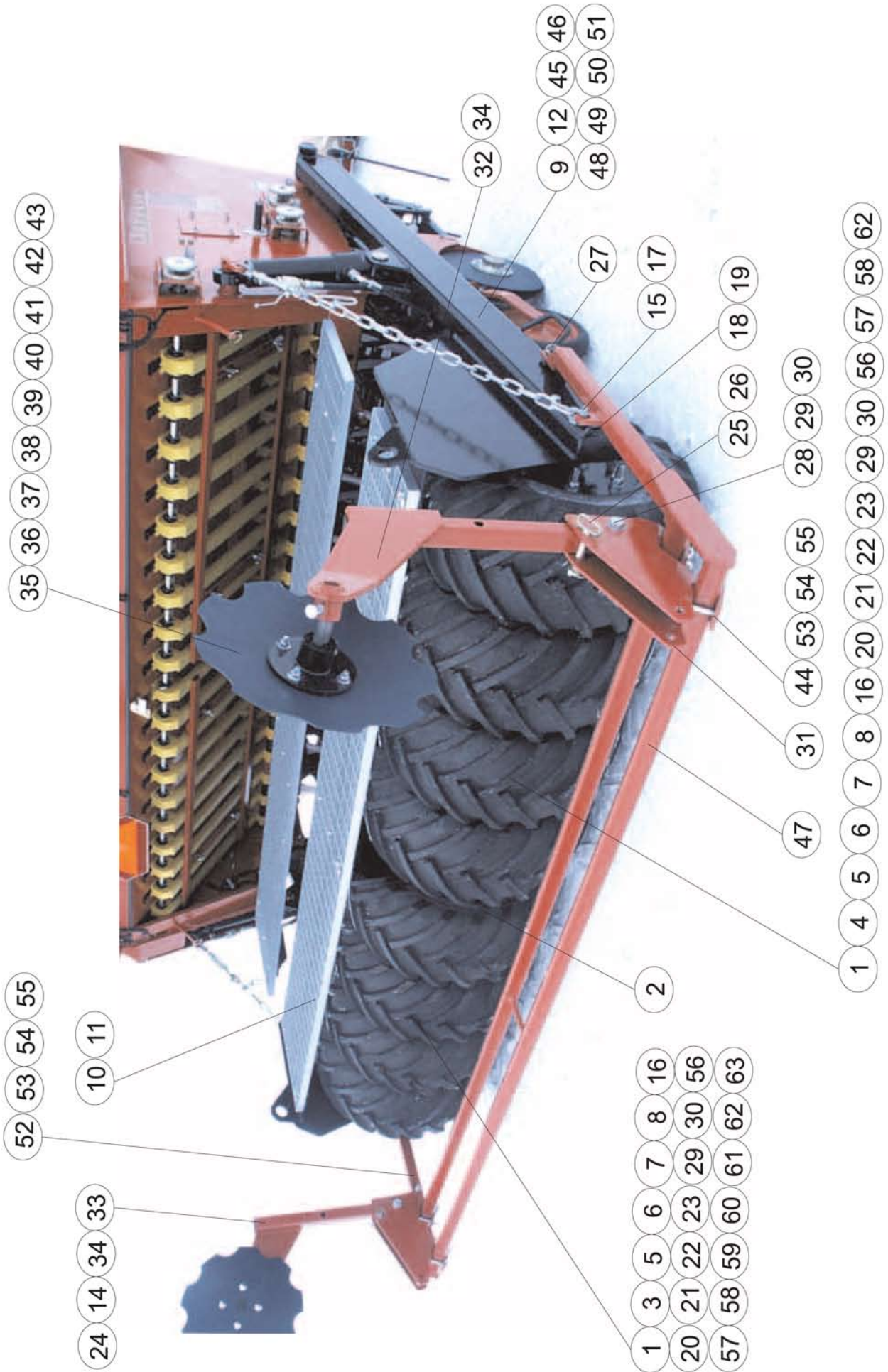
Osa Del Part	Kpl Stk Pcs	Osan numero Delnummer Part number	Nimitys Benämning Description
1	1	5142000A	Vannaspainatusakseli takimmainen / Säbillsvikten bakaxel / Rear axle of coulter pressure (VM 250SK)
1	1	5236200	Vannaspainatusakseli takimmainen / Säbillsvikten bakaxel / Rear axle of coulter pressure (VM 300SK)
1	1	5233204	Vannaspainatusakseli takimmainen / Säbillsvikten bakaxel / Rear axle of coulter pressure (VM 400SK)
2	16/20/28	9900100	Vetojousi / Fjäder / Spring: 9x41-320
3	1	5141000A	Vannaspainatusakseli etummainen / Säbillsvikten framaxel / Front axle of coulter pressure (VM 250SK)
3	1	5236100	Vannaspainatusakseli etummainen / Säbillsvikten framaxel / Front axle of coulter pressure (VM 300SK)
3	1	5233106	Vannaspainatusakseli etummainen / Säbillsvikten framaxel / Front axle of coulter pressure (VM 400SK)
4	16/20/28	9010006	Kuusiomutteri / Sexkantmutter / Hex nut: M14 Nyloc DIN985
5	16/20/28	5231202A	Vannaspainatuksen säätöruuvi / Justeringskruv för säbillsvikten / Adjustment screw for coulter pressure
6	16/20/28	9110096	Kuusioruuvi / Sexkantskruv / Hex screw: M16x50 DIN933
7	32/40/56	9010007	Kuusiomutteri / Sexkantmutter / Hex nut: M16 Nyloc DIN985
8	64/80/112	9200008	Aluslevy / Bricka / Washer: M16 DIN125
9	15/19/27	5230012	Tappi / Tapp / Pivot: Ø30-112,5
10	18/22/30	9260002	Haarasokka / Sprint / Spring: 5x50 DIN94
11	16/20/28	9900057	Rasvanippa, suora / Smörjnippel, rak / Grease nipple, straight: M6x1
12	1/1/1	5234000	Vannaspainatuksen mittari / Säbillsvikten mätare / Coulter pressure gauge
13	1/1/1	8760314	Sylinteri / Cylinder / Cylinder: 90/100-82-344
14	2/2/2	5210902	Tappi / Tapp / Pivot: Ø45-195
15	2/2/2	9200126	Aluslevy / Bricka / Washer: M45 DIN126
16	2/2/2	8770010	Haarasokka / Sprint / Spring: 8x70 DIN94
17	1/1/1	5230013	Tappi / Tapp / Pivot: Ø30-136,5
18	1/1/1	5230011	Tappi / Tapp / Pivot: Ø30-122,5
19	1/1	5233114	Välitanko / Link / Link (VM 250SK / VM 300SK)
19	1	5233115	Välitanko / Link / Link (VM 400SK)
20	8/10/14	5233107	Korotuspala / Förhöjningsdel / Raising part
21	16/20/28	9100109	Kuusioruuvi / Sexkantskruv / Hex screw: M16x80 DIN931

7. Takanostosylinterit / Baklyftscylinder / Rear lift cylinder



Osa Del Part	Kpl Stk Pcs	Osan numero Delnummer Part number	Nimitys Benämning Description
1	2	8760312	Takanostosylinteri / Baklyftcylinder / Rear lift cylinder: 50/70-290-508 GE45ES
2	2	8760121	Suunnattava kulmaliiitin / Koplingsnippel / Coupling nipple: 04500-06 BSP-UK
3	2	8760120	Yhdysnipa / Nippel / Nipple: 04010-06
4	4	8760153	Tiiviste / Tätning / Gasket: Uzit 3/8"
5	2	8760701	Pallohana / Bollventil / Ball valve: BKH-06 R3/8"
6	4	8760167	Supistusnipa / Reduceringsnippel / Reducing nipple: 04000-06-08
7	2	8760228	Letku / Slang / Hose: L=850 mm
8	2	8760227	Letku / Slang / Hose: L=750 mm
9	20	8760182	Leikkuurengas / Ring / Ring: DIN3861 TS-16
10	20	8760181	Vaippamutteri / Mutter / Nut: DIN3870 MS-16
11	4	8760155	Liitin / Koplingsstycke / Coupling: SUES-16, 90°
12A	1	5290002	Hydrauliikkaputki / Hydr.rör / Hydr. tube: L=1050 TKPZ16x2 (VM 250SK / VM 300SK)
12A	1	5290012	Hydrauliikkaputki / Hydr.rör / Hydr. tube: L=1600 TKPZ16x2 (VM 400SK)
12B	1	5290001	Hydrauliikkaputki / Hydr.rör / Hydr. tube: L=1150 TKPZ16x2 (VM 250SK / VM 300SK)
12B	1	5290011	Hydrauliikkaputki / Hydr.rör / Hydr. tube: L=1650 TKPZ16x2 (VM 400SK)
12C	1	5290005	Hydrauliikkaputki / Hydr.rör / Hydr. tube: L=1350 TKPZ16x2 (VM 300SK)
12C	1	5290015	Hydrauliikkaputki / Hydr.rör / Hydr. tube: L=815 TKPZ16x2 (VM 250SK)
12C	1	5290013	Hydrauliikkaputki / Hydr.rör / Hydr. tube: L=1900 TKPZ16x2 (VM 400SK)
12D	1	5290004	Hydrauliikkaputki / Hydr.rör / Hydr. tube: L=1400 TKPZ16x2 (VM 300SK)
12D	1	5290016	Hydrauliikkaputki / Hydr.rör / Hydr. tube: L=875 TKPZ16x2 (VM 250SK)
12D	1	5290014	Hydrauliikkaputki / Hydr.rör / Hydr. tube: L=1950 TKPZ16x2 (VM 400SK)
13	2	8760157	T-liitin / T-koplingsstycke / T-coupling: TS-16 DIN 2353
14	1	5290017	Hydrauliikkaputki / Hydr.rör / Hydr. tube: L=1100 TKPaisi316, 16x2 (VM 250SK)
15	1	5290006	Hydrauliikkaputki / Hydr.rör / Hydr. tube: L=1200 TKPaisi316, 16x2 (VM 300SK / VM 400SK)
16	2	8760224	Letku / Slang / Hose: L=4300
17	2	8760166	Kaksoiskiinnike / Dubbefäste / Double clamp: DS3 22/22
18	2	87601663	Kaksoiskiinnikkeen kansi / Dubbefästestycke / Double clamp cover: CF3U
19	2	9110041	Kuusioruuvi / Sextantskruv / Hex screw: M8x40 DIN933
20	2	8760151	Suojahattu / Dammskydd / Dust cover: C26914-08MU
21	1	9500009	Suojaspiraali / Skyddspirai / Covering spirai: 55mm

8. Takapää / Bakdel / Rear end

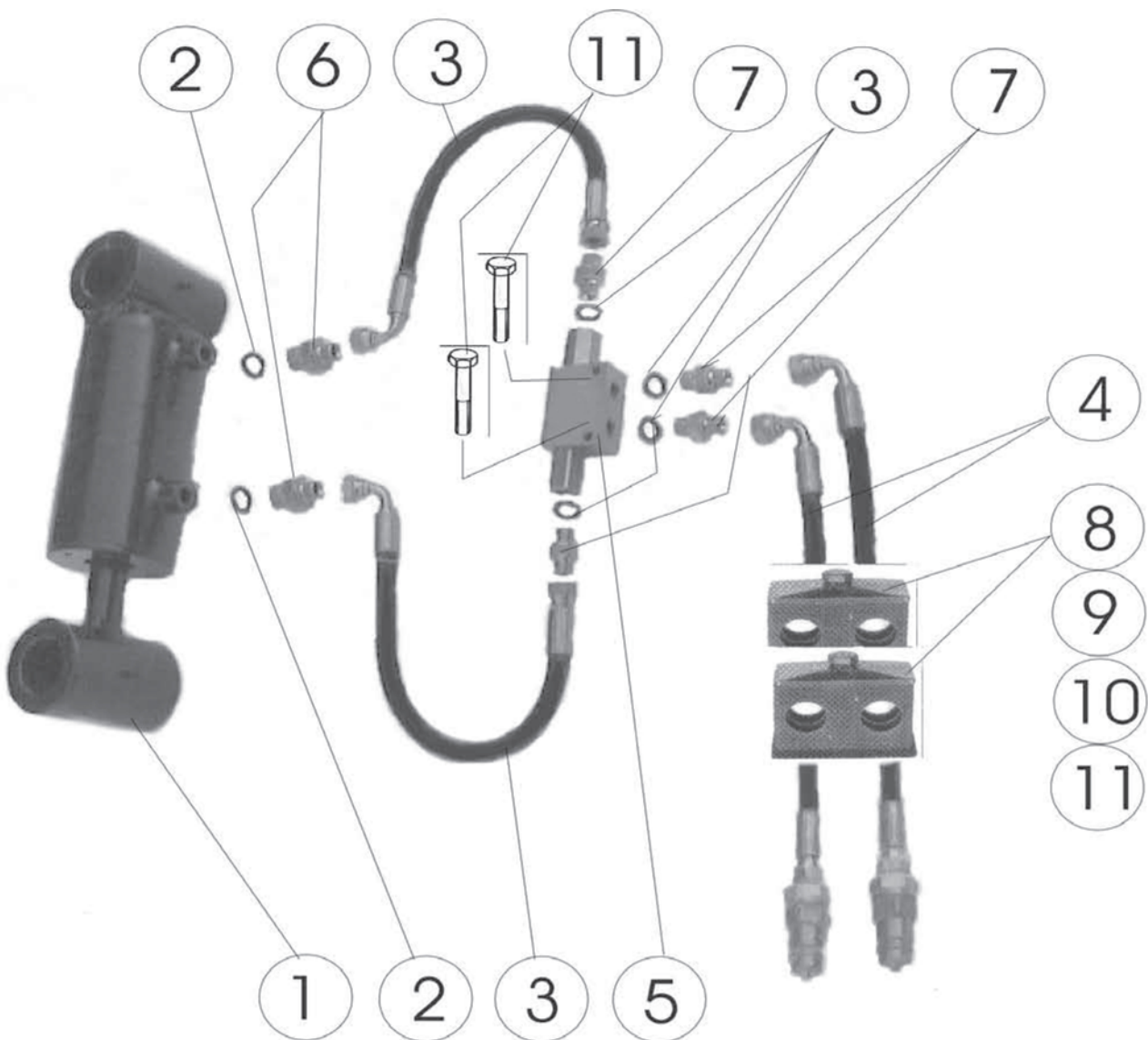


Osa Del Part	Kpl Stk Pcs	Osan numero Delnummer Part number	Nimitys Benämning Description
1	5	9310030	Takarengas / Däck / Tyre: 17"x15" (VM 400SK)
1	5	9310031	Takarengas / Däck / Tyre: 17"x15" (VM 400SK)
1	1/1	5273002	Takarengas / Däck / Tyre: 31x15,5-15/8 (VM 250SK / VM 300SK)
1	1/1	5273003	Takarengas / Däck / Tyre: 31x15,5-15/8 (VM 250SK / VM 300SK)
1	2/3	5273001	Takarengas / Däck / Tyre: 31x15,5-15/8 (VM 250SK / VM 300SK)
1	2/3	5273004	Takarengas / Däck / Tyre: 31x15,5-15/8 (VM 250SK / VM 300SK)
2	1	5274130B	Taka-akseli, keskimm. / Bakaxel, mellerst / Rear axle, middle (VM 400SK)
3	1	5170220A	Taka-akseli, vasen / Bakaxel, vänster / Rear axle, left (VM 250SK)
3	1	5272200B	Taka-akseli, vasen / Bakaxel, vänster / Rear axle, left (VM 300SK)
3	1	5272200C	Taka-akseli, vasen / Bakaxel, vänster / Rear axle, left (VM 400SK)
4	1	5170320A	Taka-akseli, oikea / Bakaxel, höger / Rear axle, right (VM 250SK)
4	1	5272100A	Taka-akseli, oikea / Bakaxel, höger / Rear axle, right (VM 300SK)
4	1	5274120B	Taka-akseli, oikea / Bakaxel, höger / Rear axle, right (VM 400SK)
5	2/2	5272302A	Laippa / Fläns / Flange: Ø370 (VM 250SK / VM 300SK)
5	3	5272301	Laippa / Fläns / Flange: Ø423 (VM 400SK)
6	2/2/4	9250030	Pystylaakeri / Lager / Bearing: ASAHI UCP210
7	4/4/4	9110096	Kuusioruuvi / Sexkantskruv / Hex screw: M16x50 DIN933
8	16/16/16	9200008	Aluslevy / Bricka / Washer: M16 DIN125
9	1	5171000	Takapään runko / Bakdels ram / Rear end frame (VM 250SK)
9	1	5270000D	Takapään runko / Bakdels ram / Rear end frame (VM 300SK)
9	1	5274200G	Takapään runko / Bakdels ram / Rear end frame (VM 400SK)
10	1	5170001A	Takaritilä / Bakgaller / Rear grating (VM 250SK)
10	1	8100010A	Takaritilä / Bakgaller / Rear grating (VM 300SK)
10	1	8100061B	Takaritilä / Bakgaller / Rear grating (VM 400SK)
11	9/9/12	8100063	Kiinnitin / Fästare / Fastener: K2
12	2/2/2	5270023	Peitelevy / Täckplåt / Cover plate
13	8/8/8	9130037	Kuusiokoloruuvi / Skruv / screw: M10x30 ISO7380
14	9/9/12	9010003	Kuusiomutteri / Sexkantmutter / Hex nut: M8 DIN985
15	4/4/4	9900217	Sakkeli / Fästare / Fastener: 10 mm
16	1/1/1	5221123	Sovitusholkki / Holk / Bushing
17	2/2/2	9900104	Ketju / Kedja / Chain: 8x52x32
18	8/8/8	9010007	Kuusiomutteri / Sexkantmutter / Hex nut: M16 DIN985
19	4/4/4	9100106	Kuusioruuvi / Sexkantskruv / Hex screw: M16x120 DIN931
20	12	5170008	Kiristyspultti / Spännskruv / Tension screw: L=1000 (VM 250SK)
20	12/12	5270008	Kiristyspultti / Spännskruv / Tension screw: L=1470 (VM 300SK/VM 400SK)
20	6	5270009	Kiristyspultti / Spännskruv / Tension screw: L=790 (VM 400SK)
21	-2/2	9900107	Venttiilinjatke / Ventil förlängning / Valve extension: L=1400
22	2/2/2	9900105	Venttiilinjatke / Ventil förlängning / Valve extension: L=600
23	2/2/3	9900106	Venttiilinjatke / Ventil förlängning / Valve extension: L=1000
24	9/9/12	9200004	Aluslevy / Bricka / Washer: M8 DIN125
25	2/2/2	22101108	Tappi / Tapp / Pivot
26	2/2/2	9900033	Hiusneulasokka / Sprint / Pin
27	2/2/2	9260019	Rengassokka / Sprint / Pin: Ø6
28	2/2/2	9100149	Kuusioruuvi / Sexkantskruv / Hex screw: M20x100 DIN931
29	26/26/38	9200010	Aluslevy / Bricka / Washer: M20 DIN125
30	26/26/38	9010009	Kuusiomutteri / Sexkantmutter / Hex nut: M20 DIN985
31	2/2/2	5256220	Merkkarin runko / Markörsram / Marker frame
32	1/1/1	5256210	Merkkarin varsi, oikea / Markörs arm, höger / Marker arm, right
33	1/1/1	5256210V	Merkkarin varsi, vasen / Markörs arm, vänster / Marker arm, left
34	2/2/2	9110092	Kuusioruuvi / Sexkantskruv / Hex screw: M16x30 DIN933
35	2/2/2	9900201	Leikkuri / Skivbill / Cutter blade
36	2/2/2	5256230H	Merkkarin laakeripesä / Markörs lagerhus / Marker bearing housing
37	2/2/2	5256240	Merkkarin kiekon akseli / Markörs axel / Marker axle
38	6/6/6	9250004	Laakeri / Lager / Bearing: 6005 2RS
39	2/2/2	5256250	Merkkarin holkki / Markörs holk / Marker bushing
40	2/2/2	9270008	Reikävarmistin / Låsring / Lock ring: 47x1.75 DIN472

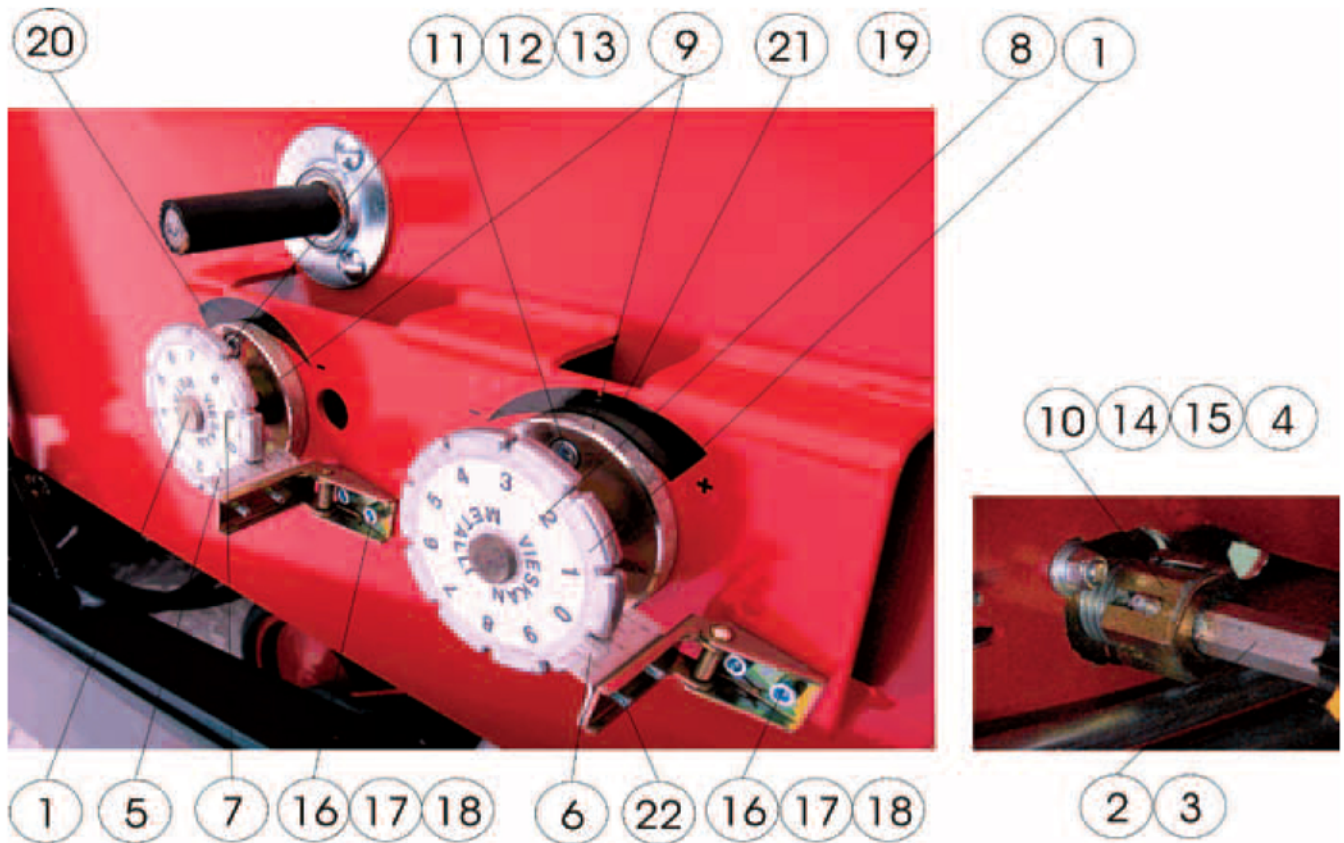
Osa	Kpl	Osan numero	Nimitys
Del	Stk	Delnummer	Benämning
Part	Pcs	Part number	Description
41	2/2/2	9270002	Akselivarmistin / Låsring / Lock ring: 25x1,2 DIN471
42	8/8/8	9120003	Lukkoruuvi / Skruv / Screw: M10x35 DIN 603 8.8
43	8/8/8	9010004	Kuusiomutteri / Sexkantmutter / Hex nut: M10 DIN985
44	4/4/4	5256222	Kiinnitysplatla / Fästplåt / Fastening plate
45	1/1/1	5221150A	Laakerilaippa / Lagerfläns / Bearing flange
46	3/3/3	91100481	Kuusioruuvi / Sexkantskruv / Hex screw: M10x25 DIN933
47	1	5175020A	Jälkiäkeen runko / Efterharvs ram / Rear harrow frame (VM 250SK)
47	1	5275120	Jälkiäkeen runko / Efterharvs ram / Rear harrow frame (VM 250SK)
47	1	5275220A	Jälkiäkeen runko / Efterharvs ram / Rear harrow frame (VM 250SK)
48	1/1/1	5220515B	Akseli hammaspyörällä / Axel med kuggjul / Axle with gear wheel: Z=38
49	2/2/2	9110048	Kuusioruuvi / Sexkantskruv / Hex screw: M10x20 DIN933
50	2/2/2	9210014	Aluslevy / Bricka / Washer: M10 DIN9021
51	11/11/11	9200005	Aluslevy / Bricka / Washer: M10 DIN125
52	1/1/1	5275124	Sivupalkki / Sidobalk / Side beam
53	10/10/10	9100083	Kuusioruuvi / Sexkantskruv / Hex screw: M12x90 DIN931
54	10/10/10	9010005	Kuusiomutteri / Sexkantmutter / Hex nut: M12 DIN985
55	10/10/10	9200006	Aluslevy / Bricka / Washer: M12 DIN125
56	2/2/2	9250031	Laippalaakeri / Lager / Bearing: ASAHI UCF210
57	4/4/8	9110098	Kuusioruuvi / Sexkantskruv / Hex screw: M16x60 DIN933
58	4/4/8	9200026	Jousialuslevy / Bricka / Washer: M16 DIN127
59	2/2/1	5221122A	Ketjuratas / Kedjehjul / Chain gear: 5/8" Z=13
60	1	5221126	Ketjuratas / Kedjehjul / Chain gear: 5/8" Z=15 (VM 400SK)
61	2/2/2	9400045	Kiila / Kil / Wedge: 6x6x25 DIN6885
62	2/2/3	9400100	Kartioholkki / Holk / Bushing: 2012 Ø50
63	1/1/1	5220016	Ketju, 175 lenkkiä / Kädja, 175 länkar / Chain, 175 links: 10B01 5/8" L=2790
64	1/1/1	9400053	Liitoslenkki / Förbindelse länk / Joint link: 5/8" n:o 11

9. VANNASPAINOHYDRAULIIKKA / SÅBILLVIKTENS HYDRAULIK / COULTER PRESSURE HYDRAULICS

Osa Del Part	Kpl Stk Pcs	Osan numero Delnummer Part number	Nimitys Benämning Description
1	1	8760314	Vannaspainatussylinteri / Cylinder / Cylinder: 90/100-82-344
2	2	8760153	Tiiviste / Tätning / Gasket: Uzit 3/8"
3	2	8760229	Letku / Slang / Hose: L=400 mm
4	2	8760231	Letku / Slang / Hose: L=3800 mm
5	1	8760108	Kaksoislukkoventtiili / Dubbellåsventil / Double locking valve: VBD-04
6	2	8760160	Supistusnippa / Reduceringsnippel / Reducing nipple: 04000-06-08 BSP-UK
7	4	8760159	Kaksoisnippa / Dubbel nipple / Double nipple: 1/4" 04000-04 BSP-UK
8	2	87601651	Kaksoiskiinnikepohja / Dubbelfäste botten / Double clamp bottom: DS2 16/16
9	2	8760165	Kaksoiskiinnike / Dubbelfäste / Double clamp: CF2 16/16
10	2	87601662	Peitelevy / Täckplåt / Cover plate: CF2U
11	4	9110041	Kuusioruuvi / Sexkantskrav / Hex screw: M8x40 DIN931



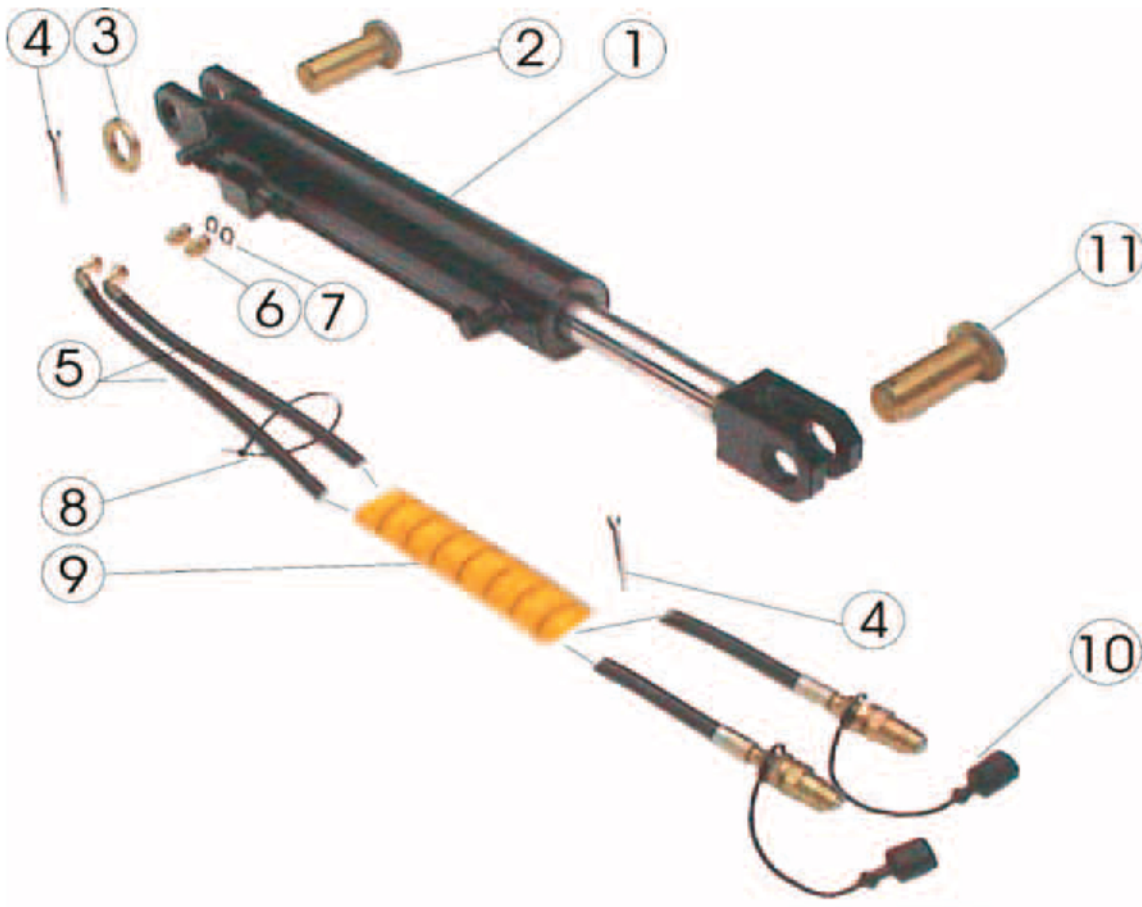
10. Syötönsäätö / Utmatarens justering / Feeder adjustment



Osa Del Part	Kpl Stk Pcs	Osan numero Delnummer Part number	Nimitys Benämning Description
1	3	9900010A	Säätöpyörä / Reglerhjul / Adjustment wheel
2	1	5161000	Syötin akseli etumm. / Fram utmatningsaxel / Front feed axle (VM 250SK)
2	1	5250035	Syötin akseli etumm. / Fram utmatningsaxel / Front feed axle (VM 300SK)
2	1	5250040E	Syötin akseli etumm. / Fram utmatningsaxel / Front feed axle (VM 400SK)
3	2	5162000	Syötin akseli takimm. / Bak utmatningsaxel / Rear feed axle (VM 250SK)
3	2	5250036	Syötin akseli etumm. / Bak utmatningsaxel / Rear feed axle (VM 300SK)
3	2	5250040T	Syötin akseli etumm. / Bak utmatningsaxel / Rear feed axle (VM 400SK)
4	6	9110049	Kuusioruuvi / Sexkantskruv / Hex screw: M12x30 DIN933
5	1	9900004	Pääasteikko, etupuoli / Huvudskala, framdel / Main scale, front end
6	2	9900004T	Pääasteikko, takapuoli / Huvudskala, bakdel / Main scale, rear end
7	1	9240034	Tarra / Dekal / Decal: 0-9
8	2	9240035	Tarra / Dekal / Decal: 9-0
9	3	9900012	Runkomutteri / Mutter / Nut
10	3	9900015	Siirtomutteri / Mutter / Nutt: M33x3,5
11	6	9130011	Kuusiokoloruuvi / Skruv / Screw: M8x25 DIN912
12	6	9020003	Kuusiomutteri / Sexkantmutter / Hex nut: M8 DIN934
13	6	9200004	Aluslevy / Bricka / Washer: M8 DIN125
14	3	9130100	Lukitusruuvi / Skruv / Screw: M6x8 DIN914
15	3	9250003	Laakeri / Lager / Bearing: 6001 2RS
16	6	9130005	Kuusiokoloruuvi / Skruv / Screw: M6x16 DIN912
17	6	9010002	Kuusiomutteri / Sexkantmutter / Hex nut: M6 DIN985
18	6	9200003	Aluslevy / Bricka / Washer: M6 DIN125
19	1	9240041	Kylvötaulukkotarra / Dekal / Decal
20	1	9240036	Nuolitarra / Dekal / Decal: + / -
21	2	9240037	Nuolitarra / Dekal / Decal: - / +
22	6	9130031	Uraruuvi / Skruv / Screw: M5x10 DIN7985

11. Etunostosylinteri / Framlyftscylinder / Front lift cylinder

Osa	Kpl	Osan numero	Nimitys
Del	Stk	Delnummer	Benämning
Part	Pcs	Part number	Description
1	1	87603151A	Etunostosyl./Framlyftscyl./Front lift cyl: 90/50-500-1042 (VM 250SK/VM 300SK)
1	1	87603152	Etunostosyl. / Framlyftscyl. / Front lift cyl: 110/60-500-1042 (VM 400SK)
2	1	5210901	Tappi / Tapp / Pivot: Ø45-115
3	1	9200126	Aluslevy / Bricka / Washer: M45x78x7 DIN126
4	2	8770010	Haarasokka / Sprint / Pin: 8x70
5	2	8760231	Letku / Slang / Hose: L=3800
6	2	8760160	Supistusnipa / Reduceringsnippel / Reducing nipple: 04000-06-08 BSP-UK
7	2	8760153	Tiiviste / Tätning / Gasket: Uzit 3/8"
8	2	99000991	Nippuside, musta / Kabel band, svart / Cable tie, black: 4,8x310
9	1	9500008	Suojaspiraali / Skyddspiräl / Covering spiral: 32mm
10	2	8760151	Suojahattu / Dammskydd / Dust cover: C26914-08MU
11	1	1011	Tappi / Tapp / Pivot: Ø45-100



12. Kiristysmomentit / Åtdragningsmomenter / Tightening torques

TERÄSRUUVIT JA MUTTERIT LUJUUS 8.8 Zn
STÅL SKRUVAR OCH MUTTRAR HÅLLFASTHET 8.8 Zn
STEEL SCREWS AND NUTS STRENGTH 8.8 Zn

KIERRE GÄNGA THREAD	MOMENTTI MOMENT MOMENT kpm
---------------------------	-------------------------------------

M6	0,9	
M8	2,2	
M10	4,2	
M12	7,3	
M16	16,0	
M20	20,0	KIRISTYSRUUVIT, TAKAPÄÄ / SKRUVAR, BAKDEL / SCREWS, REAR END
M20	25,0	KIRISTYSRUUVIT, VANNAS / SKRUVAR, SKIVBILL / SCREWS, COULTER

VM VIESKAN METALLI

85200 Alavieska, puh. (08) 4309300, fax (08) 430509
Myynti: 0500-384259

AITOSUORAKYLVÖ