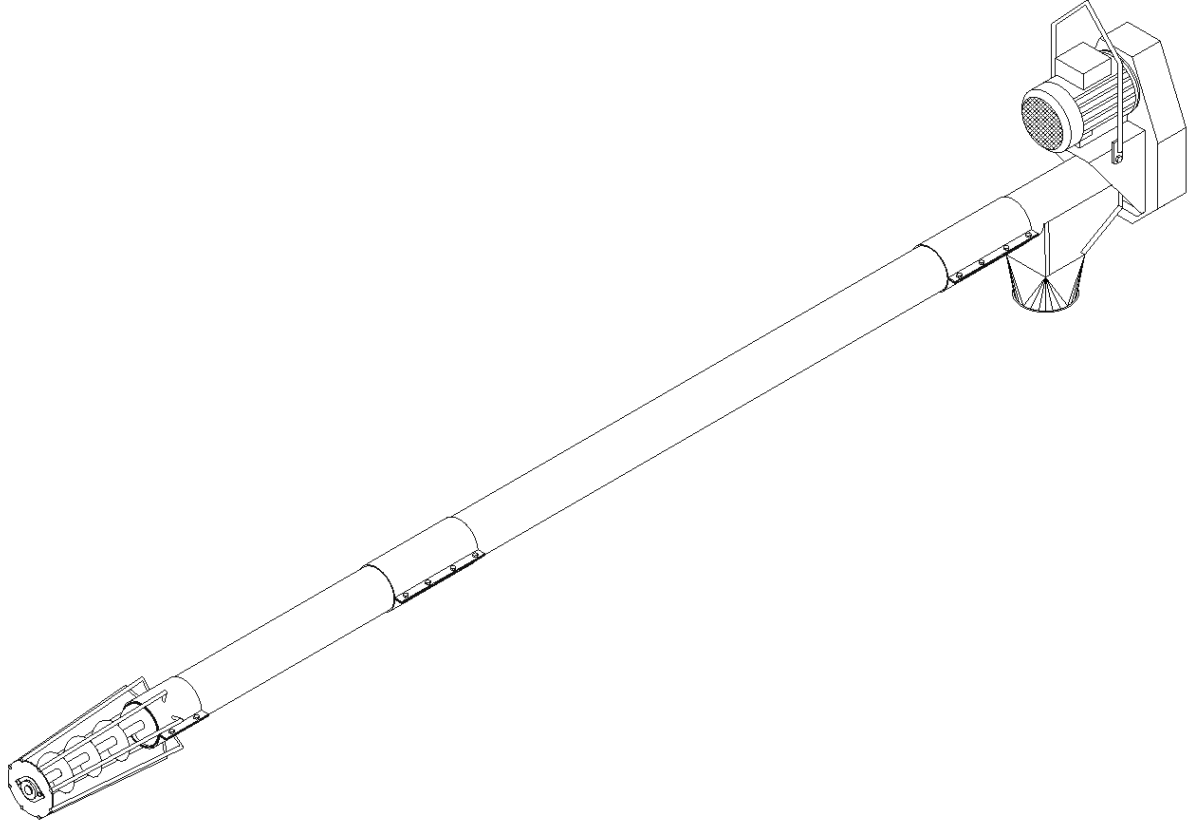




# KOKOONPANO-OHJE



## Ruuvikaira, vetävä

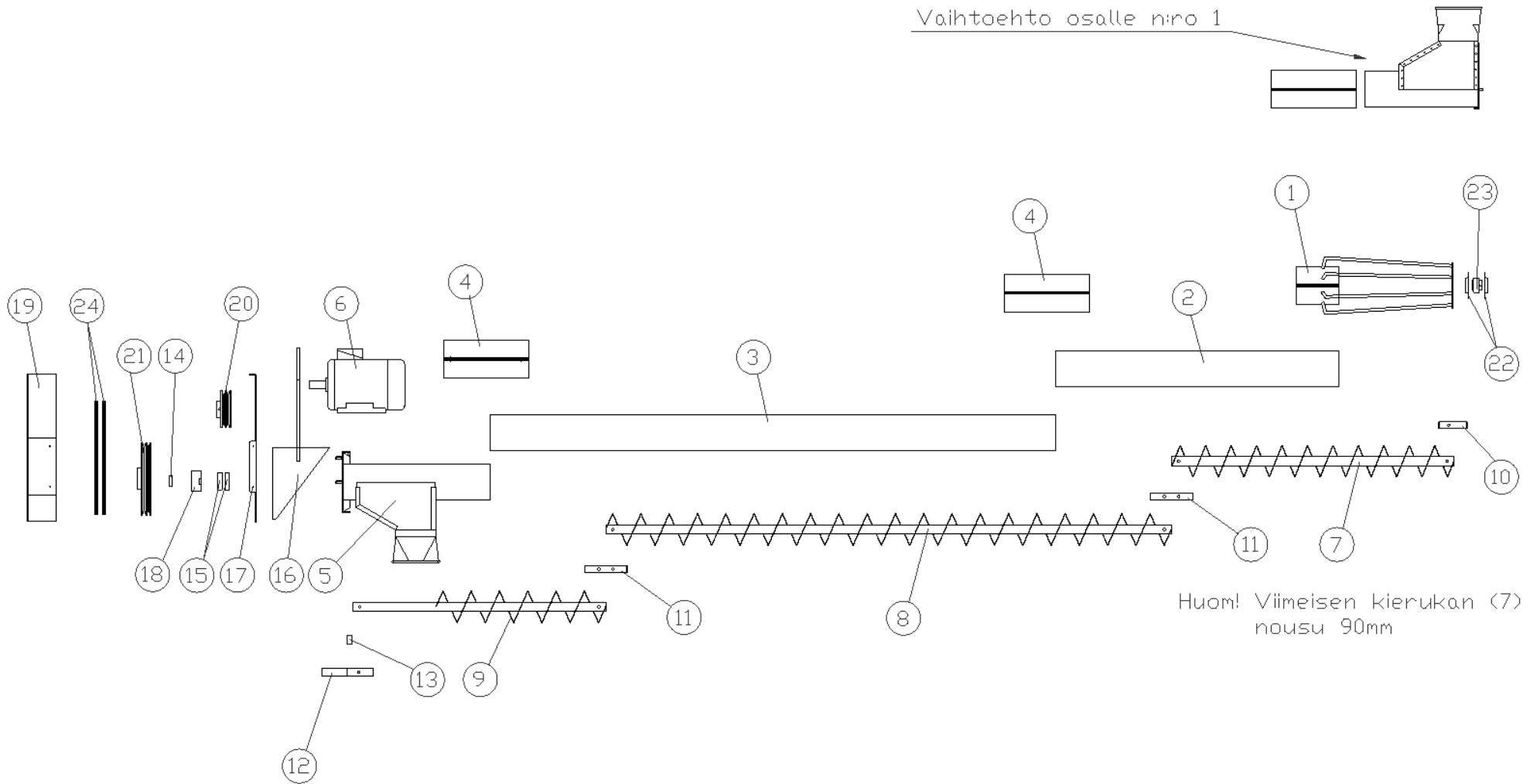
2013 Rev. A

## Sisällysluettelo

1.	Räjätyskuva .....	3
2.	Vetopään kokoaminen .....	4
3.	Syöttöpään kokoaminen .....	5
4.	Ennen käynnistystä .....	6
5.	Valmis kierukka.....	7
6.	Suljetulla syöttöpäällä varustettu kierukka (Lisävaruste).....	8
7.	Kairan tuenta.....	9
8.	Tuenta nelikulmasiilo .....	10
9.	Vetävä kaira 5 tuumaa .....	11
9.1.	Osaluettelo kaira 5 tuumaa .....	12
10.	Vetävä kaira 6 tuumaa .....	13
10.1.	Osaluettelo kaira 6 tuumaa .....	14
	Vaatimuksenmukaisuusvakuutus.....	15

# 1. Räjätyskuva

Vaihtoehto osalle n:ro 1



## 2. Vetopään kokoaminen

Kiinnitä vetopää kierukkaan (9) väliakseli (11).

Kiinnitä väliakseli seuraava kierukka (8) (nousu 100 mm).

- 4 kpl kuusiokoloruuvi M8x45
- 4 kpl kuusiolukitusmutteri M8, nyloc

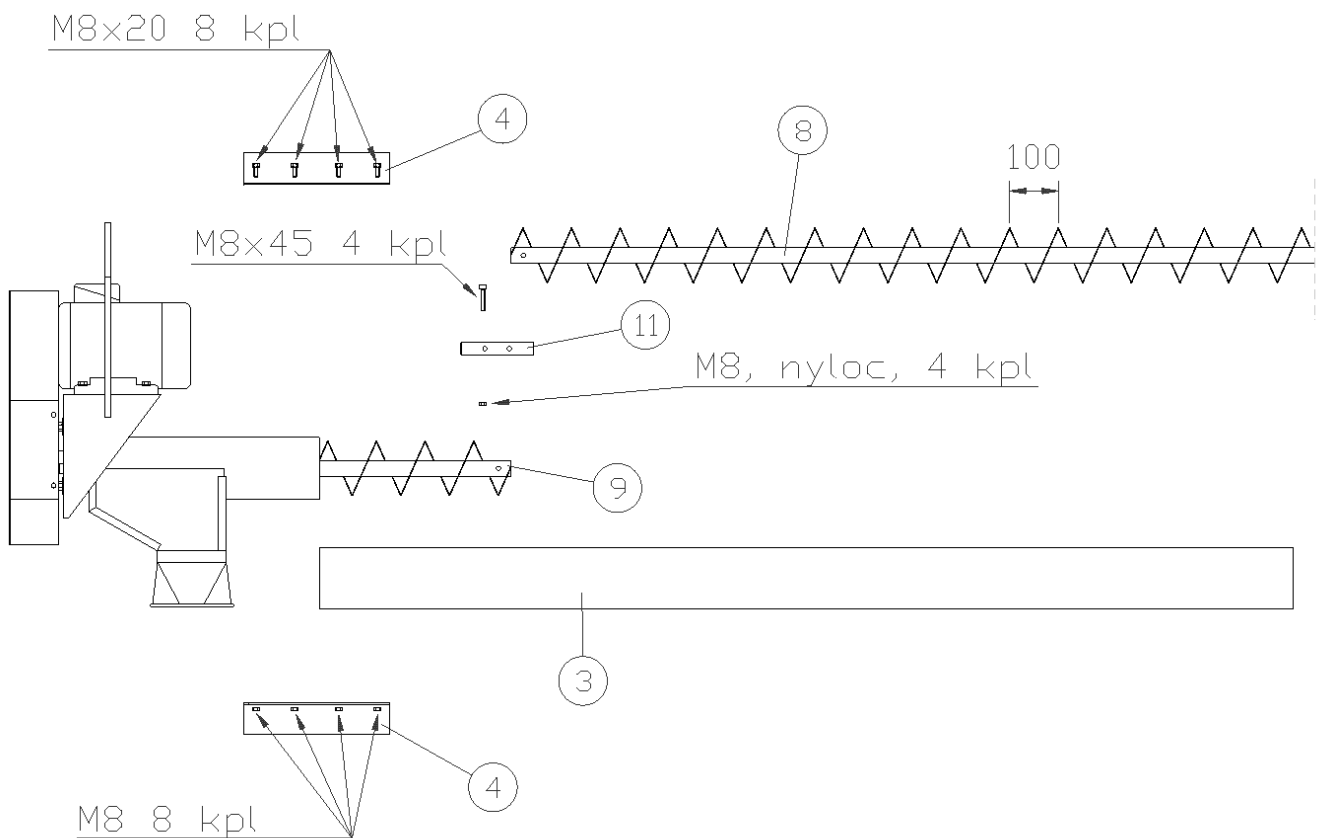
**Huom! Kierukan lehden on jatkuttava samalla nousulla (nousu 100 mm). Paitsi viimeinen syöttöpää on nousulla 90 mm katso kappale 1. räjäytyskuva (7).**

Aseta putkijatko (3) paikoilleen ja yhdistä se vetopään putkeen putkipannalla (4).

Aseta putkipanta keskelle liitosta ja kiristä.

- 8 kpl kuusioruuvi M8x20.
- 8 kpl kuusiomutteri M8

Jatka kuten edellä viimeiseen kierukkaan asti.



### 3. Syöttöpään kokoaminen

Asenna viimeisen kierukan (7) (**nousu 90mm**) päähän pääty akseli (10).

- kuusiokoloruuvi M8x45
- kuusiolukitusmutteri M8, nyloc

Kiinnitä imupään häkkiin (1) laakeri (23) laakerilevyjen (22) avulla.

- 2 kpl kuusiomutteri M8

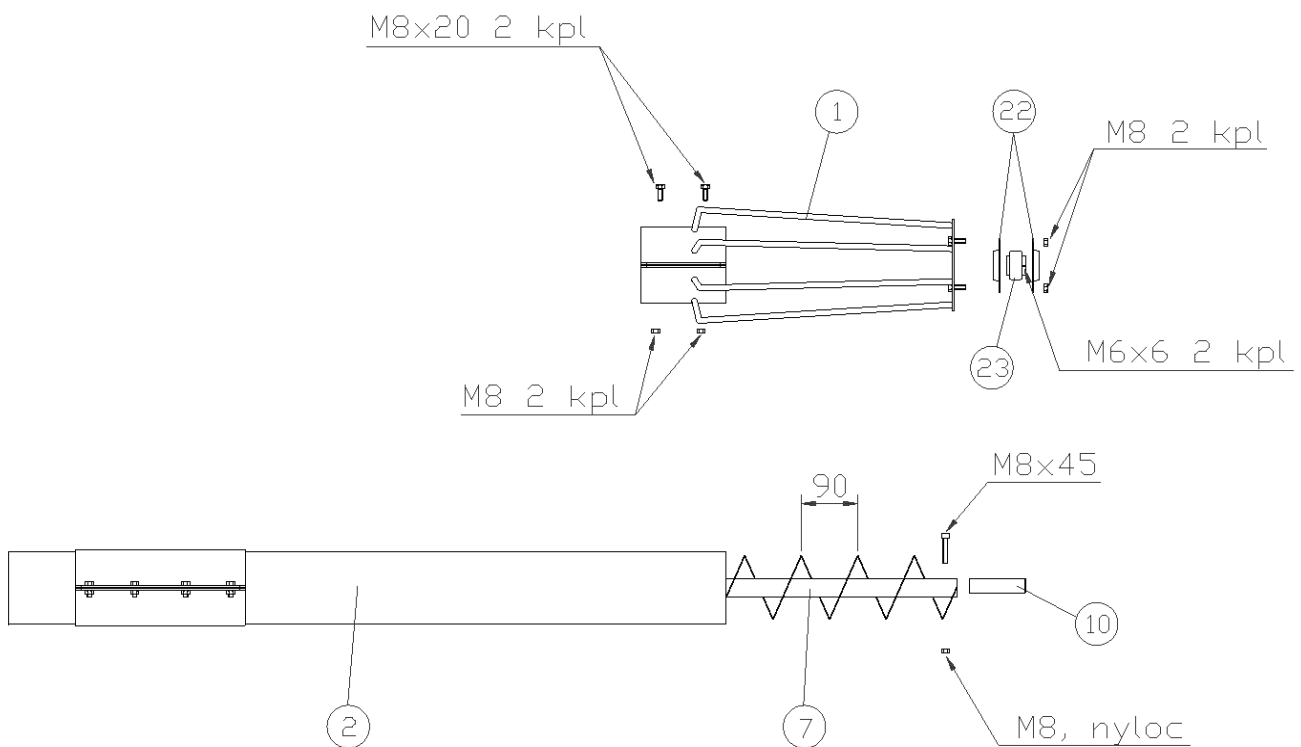
Kiinnitä imupää viimeiseen putkeen (kuvassa 2).

- 4 kpl kuusioruuvi M8x20
- 4 kpl kuusiomutteri M8

Lopuksi kiristä laakerin kuusiokolopidätinruuvi (M6x6).

#### HUOM!

**Kairaa saa käyttää vain silloin, kun syöttöpää (1) on suljetussa tilassa.**



#### 4. Ennen käynnistystä

##### **HUOM!**

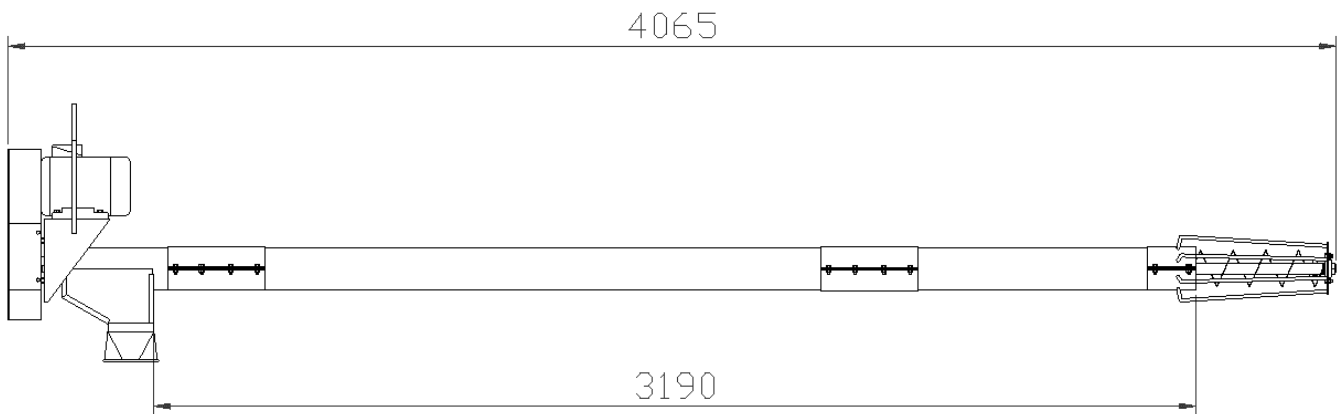
**Tarkista kierukan pyörimissuunta ennen ruuvikairan käyttöönottoa.**

Kierukan syöttö tulee varustaa moottorin suojakytkimellä, jotta moottori ei mahdollisen ylikuormituksen sattuessa vaurioidu.

Tarkista muutamien käyttötuntien jälkeen hihnojen kireys; kiilahihnojen tulee liikkua n. 2-5mm peukalolla painaen.

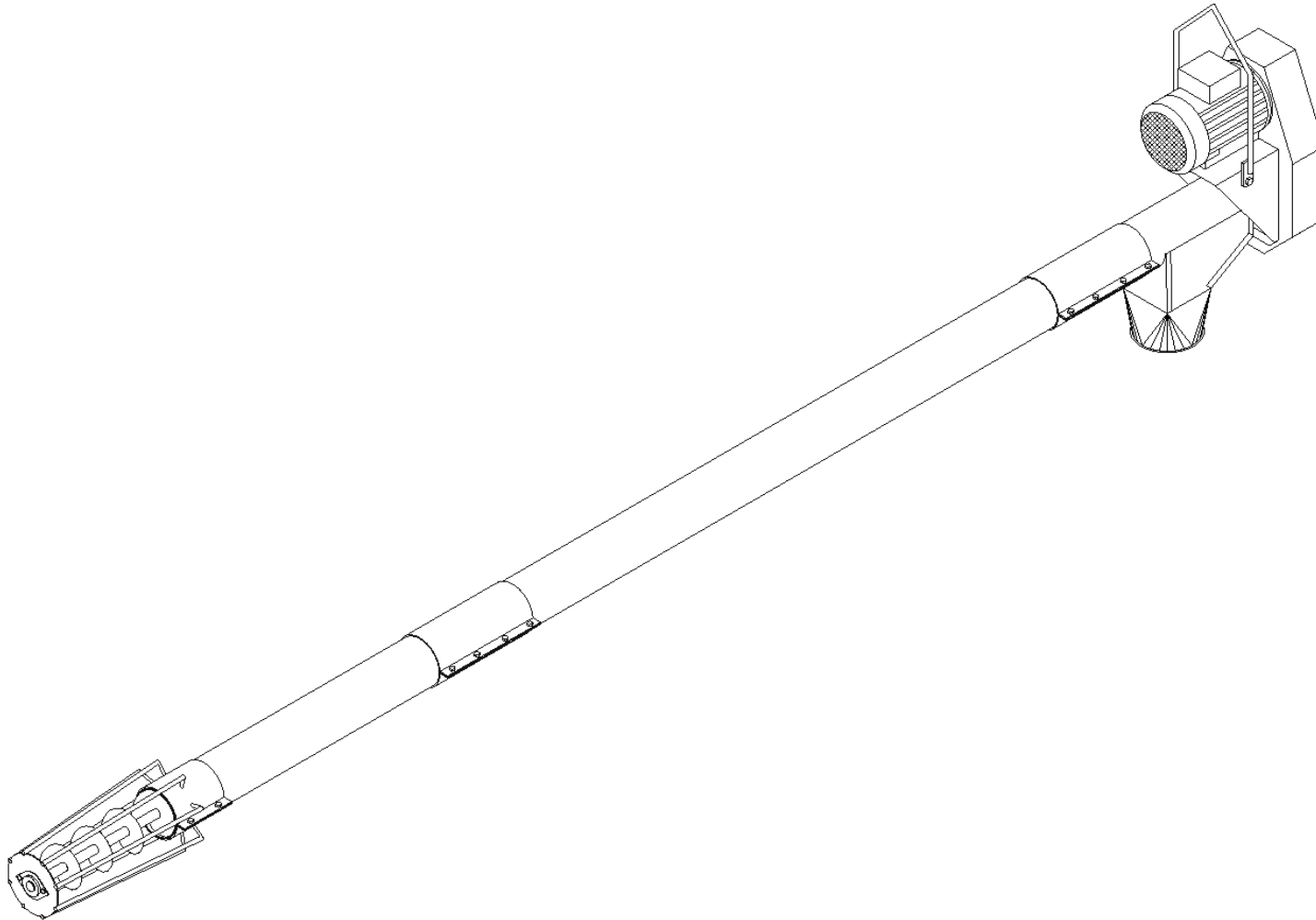
##### **HUOM!**

**Kairaa saa käyttää vain silloin, kun syöttöpää on suljetussa tilassa.**

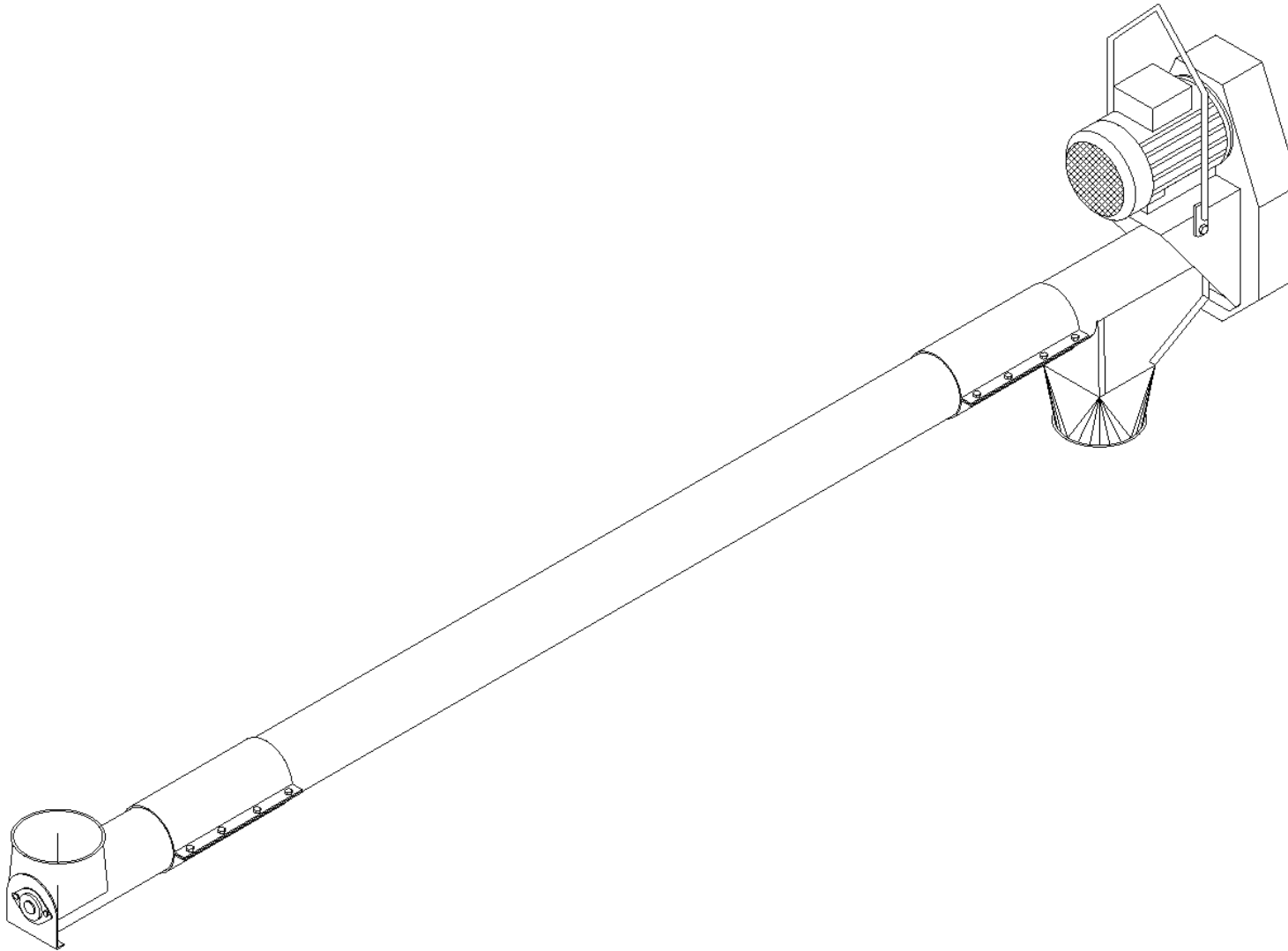


Mallikuvassa 3 m:n ruuvikaira

## 5. Valmis kierukka



## 6. Suljetulla syöttöpäällä varustettu kierukka (Lisävaruste)



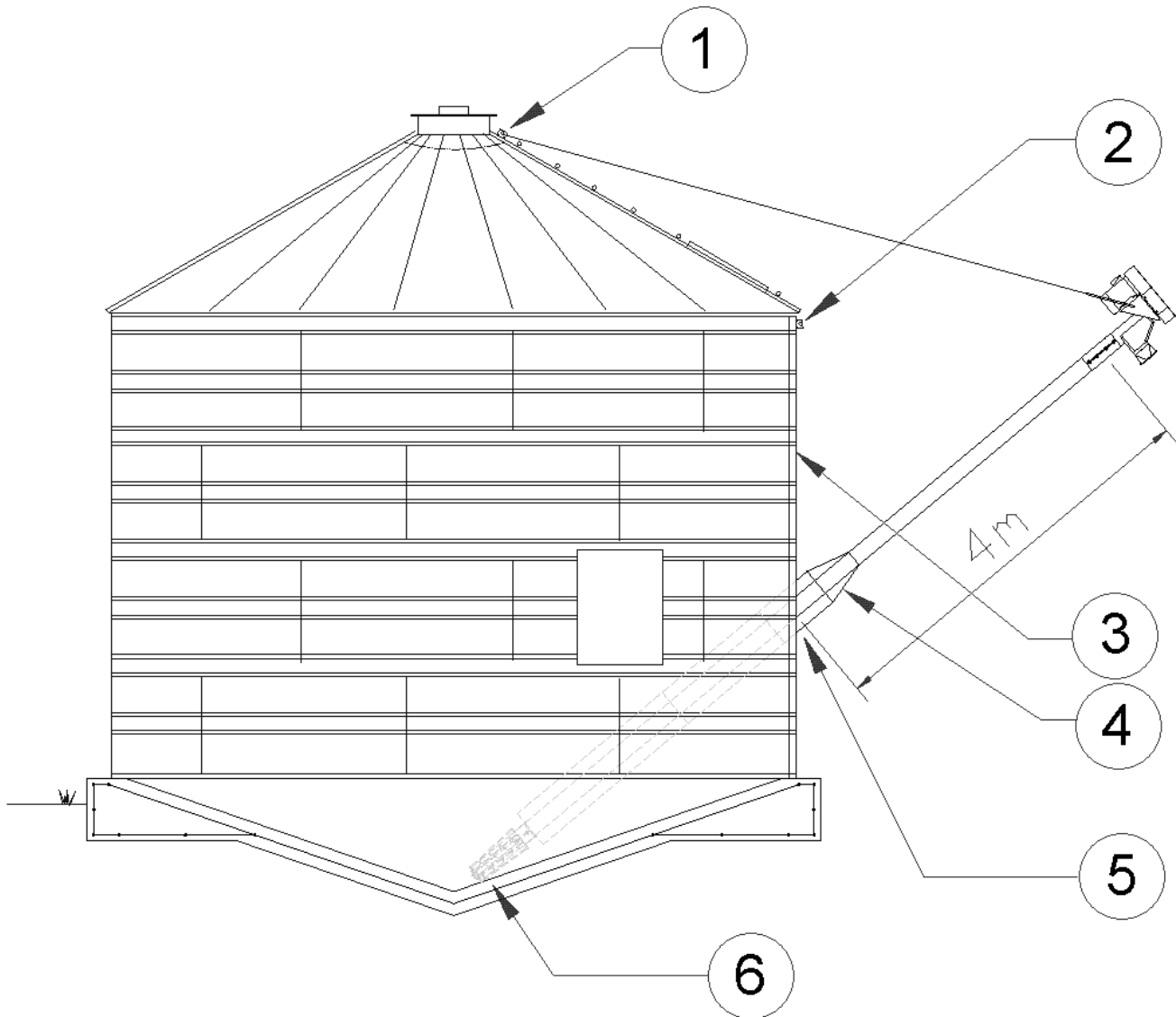


## 7. Kairan tuenta

Siilo 3 ja 4 kerrosta kaira tuetaan kattoelementin yläsyrjään (1) kiinnitetyillä harusvaijerilla kiinnikekorvakkeisiin.

Siilo 5-9 kerrosta kaira tuetaan seinäelementin ulkopuolelle (2) kiinnitetyillä harusvaijereilla kiinnikekorvakkeisiin

- (1) 3 ja 4 krs kairan kiinnitys
- (2) 5-9 krs kairan kiinnitys
- (3) Siilon pystytuet.
- (4) Kairan suojakumi.
- (5) Tuentapiste.
- (6) Koko kairan paino ei saa olla häkin varassa.

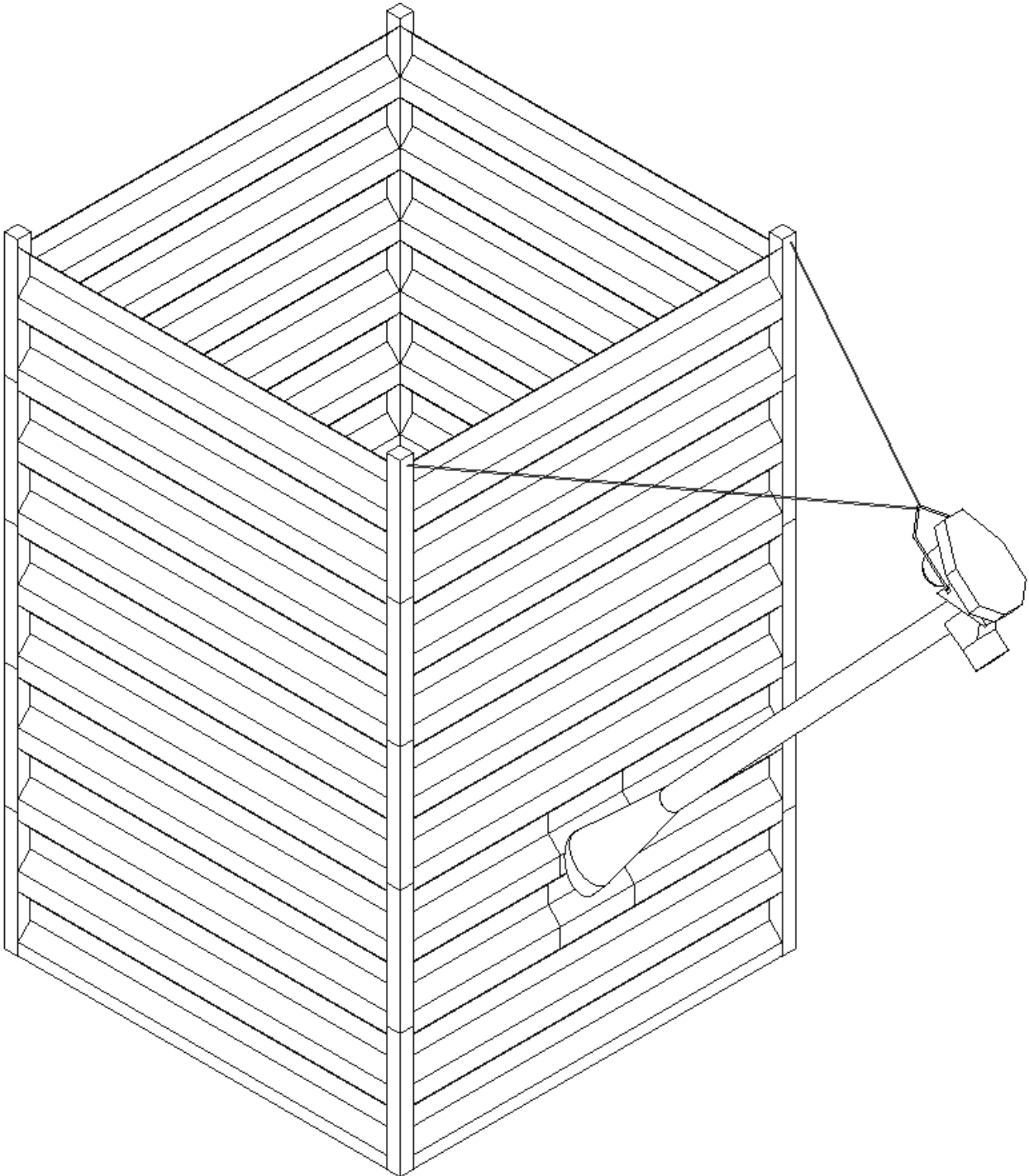


**HUOM!** Kaira on tuettava 4m:n välein taipuman välttämiseksi. Kierukan tulee olla täysin suora.

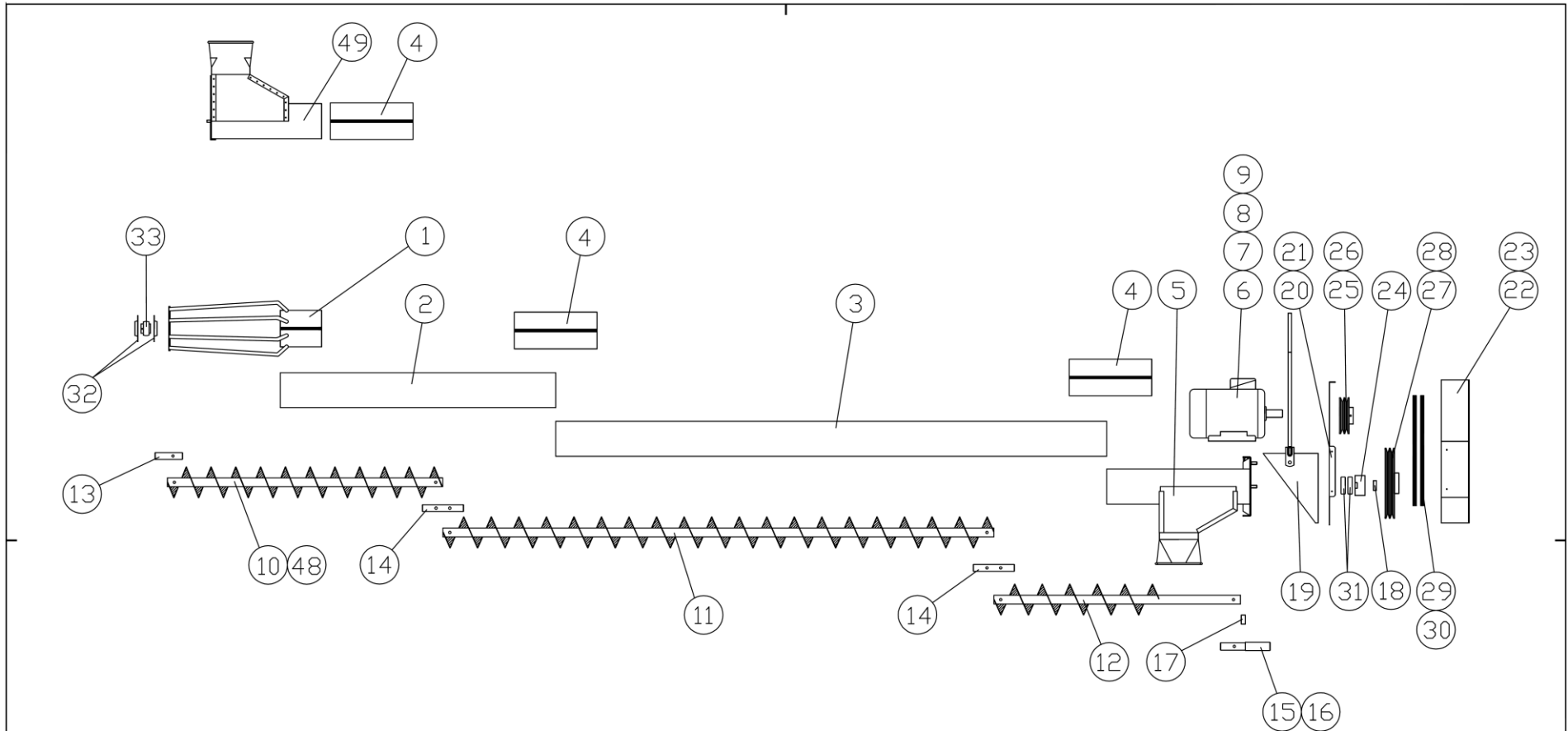
## 8. Tuenta nelikulmasiilo


Nelikulma siiloon kierukka tuetaan harusvaijereilla kuvan mukaisesti.

**HUOM!** Kaira on tuettava 4m:n välein taipuman välttämiseksi. Kierukan tulee olla täysin suora.



## 9. Vetävä kaira 5 tuumaa



Osa	Piirustusnumero Tavaratunnus	Osan tai kokoonpano- ryhmän nimitys	Standardi tai luettelo	Muoto, malli, määrä (La.)/merkki	Laatu	Kpl
Yleistoleranssi		Mitta- kaava 1:20	Tuote	Liittyy	VETÄVÄ RUUVIKAIRA 5" PÄÄKOK.PANO	
Piir.t.	11.12.98 TK				Ent.	Uusi
Suunn.						
Tark.						
Hyv.						
				<b>MEPU OY</b> 21900 YLÄNE Puh. 02-275 4444 Fax. 02-256 3361		Ent. Uusi 400700 F





**10.1. Osaluettelo kaira 6 tuumaa**

											1	1	57	900306	Sähkömoottori 3.0kW, electric motor						
1	1	1	1	1	1	1	1	1	1	1	56	400115	Suljettu syöttöpää (vaihtoehto osalle 1), Inlet (alt. for part 1)								
5	5	5	5	5	5	5	5	5	5	5	55	921075	Alustevy Ø34/10, washer								
1	1	1	1	1	1						54	102811	Tasakilla 8x7 L=68, spline								
						1	1	1			53	102810	Tasakilla 8x7 L=58, spline								
									1	1	52	102807	Tasakilla 8x7 L=45, spline								
4	4	4	4	4							51	920008	Kuuslomutteri M12, hex nut								
10	10	10	10	10	14	14	14	14	14	14	50	920007	Kuuslomutteri M10, hex nut								
27	27	23	23	19	19	15	15	11	11	11	49	920025	Kuuslomutteri M8, nyloc, hex nut								
56	56	48	48	40	40	32	32	24	24	24	48	920006	Kuuslomutteri M8, hex nut								
2	2	2	2	2	2	2	2	2	2	2	47	914098	Kuuslokolopidätinruuvi M8x10, coach screw								
27	27	23	23	19	19	15	15	11	11	11	46	912072	Kuuslokoloruuvi M8x45 12.9, coach screw								
1	1	1	1	1	1	1	1	1	1	1	45	910592	Kuusloruuvi M12x70, hex screw								
4	4	4	4	4							44	910125	Kuusloruuvi M12x30, hex screw								
2	2	2	2	2	6	6	6	6	6	6	43	910098	Kuusloruuvi M10x30, hex screw								
1	1	1	1	1	1	1	1	1	1	1	42	910096	Kuusloruuvi M10x20, hex screw								
56	56	48	48	40	40	32	32	24	24	24	41	910074	Kuusloruuvi M8x20, hex screw								
5	5	5	5	5	5	5	5	5	5	5	40	910034	Kuusloruuvi M6x12, hex screw								
4	4	4	4	4							39	900500	Killahlhna SPA 1180Lw, v-belt								
					3	3	3	2	2	2	38	900501	Killahlhna SPA 1120Lw, v-belt								
											37										
1		1		1		1		1			36	400346_2	Ruuvi 2m (nousu 90mm), auger								
1	1	1	1	1	1	1	1	1	1	1	35	901102	Laakeri SB205, bearing								
2	2	2	2	2	2	2	2	2	2	2	34	901103	Laakerilevy PFL205, flange								
2	2	2	2	2	2	2	2	2	2	2	33	901104	Laakeri RS6206, bearing								
1	1	1	1	1							32	900419	Killahlhnapyörä SPA 250/4 (30), v-belt pulley								
					1	1	1				31	900418	Killahlhnapyörä SPA 250/3 (30), v-belt pulley								
								1	1		30	900417	Killahlhnapyörä SPA 250/2 (30), v-belt pulley								
1	1	1	1	1							29	900416	Killahlhnapyörä SPA 125/4 (38), v-belt pulley								
					1	1	1				28	900414	Killahlhnapyörä SPA 125/3 (28), v-belt pulley								
								1	1		27	900413	Killahlhnapyörä SPA 125/2 (28), v-belt pulley								
1	1										26	400256	Hihnasuoja C, v-belt guard								
		1	1	1							25	400250	Hihnasuoja B, v-belt guard								
					1	1	1	1	1	1	24	400244	Hihnasuoja A, v-belt guard								
1	1	1	1	1	1	1	1	1	1	1	23	400236	Päätylaakerin laakeripesä, bearing housing								
1	1										22	400259	Taustalevy (hihnasuoja C), backplate (belt guard C)								
		1	1	1							21	400253	Taustalevy (hihnasuoja B), backplate (belt guard B)								
					1	1	1	1	1	1	20	400248	Taustalevy (hihnasuoja A), backplate (belt guard A)								
1	1	1	1	1	1	1	1	1	1	1	19	400808	Moottoripeti, motorbed								
1	1	1	1	1	1	1	1	1	1	1	18	400275	Välholkki, space sleeve								
1	1	1	1	1	1	1	1	1	1	1	17	400274	Välholkki, space sleeve								
1	1	1	1	1							16	400283	Vetoakseli (4-uraiselle), driving shaft								
					1	1	1				15	400282	Vetoakseli (3-uraiselle), driving shaft								
								1	1	1	14	400238	Vetoakseli (2-uraiselle), driving shaft								
6	6	5	5	4	4	3	3	2	2	13	13	400239	Välksell, auxiliary shaft								
1	1	1	1	1	1	1	1	1	1	1	12	400237	Päätyakseli, shaft								
1	1	1	1	1	1	1	1	1	1	1	11	400813	Vetävän päätyruuvi, drafting auger								
5	5	4	4	3	3	2	2	1	1	10	10	400311	Ruuvi 2m (nousu 100mm), auger								
		1		1		1		1		9	9	400347	Ruuvi 1m (nousu 90mm), auger								
1	1										8	900309	Sähkömoottori 7.5kW, electric motor								
		1	1	1							7	900308	Sähkömoottori 5.5kW, electric motor								
					1	1	1				6	900307	Sähkömoottori 4.0kW, electric motor								
1	1	1	1	1	1	1	1	1	1	1	5	400804	Vetopää, draftend								
6	6	5	5	4	4	3	3	2	2	4	4	400458	Sidepanta k.p., clamp								
6	5	5	4	4	3	3	2	2	1	3	3	400457	Jatkoputki 2m, extension tube								
		1		1		1		1		2	2	400456	Jatkoputki 1m, extension tube								
1	1	1	1	1	1	1	1	1	1	1	1	400801	Inupään häkki, admission port								
12.5m	11.5m	10.5m	9.5m	8.5m	7.5m	6.5m	5.5m	4.5m	3.5m												
400110	400109	400108	400107	400106	400105	400104	400103	400102	400101												
Osa											Piirustusnumero	Osan tai kokoonpano-	Standardi tai	Muoto, malli, määrittäjä	Laatu	Kpl					
Yleistoleranssi											Mittakaava	Tuote	Lititty	VETÄVÄ RUUVIKAIRA 6" PÄÄKOK.PANO							
											1:20										
Piir-t.											MEPU OY		Ent.	Uusi							
Suunn.											21900 YLWNE		400800								
Tark.											Puh. 02-275 4444										
Hyv.											Fax. 02-256 3361										

## Vaatimuksenmukaisuusvakuutus

### Vaatimuksenmukaisuusvakuutus Declaration of conformity Garanti av motsvarighet



Laite, Machine, Maskin

*Ruuvikuljetin, Screw conveyor, Skruv transportör*

Laitteen tyyppimerkintä, Type of machine, Typmärkning

*V5, V6, T5, T6, U5, U6*

Sarjanumero, Serial number, Serienummer

Direktiivit, Directives, Direktiv

*2006/42/EC, 2004/108/EC, 2006/95/EC*

Standardit joita on sovellettu (tai niiden osia/kohtia), (part/clauses of) standards that has been used, (delar/paragrafer av) standarder som har använts

*SFS-EN 292-1, SFS-EN 292-2+A1, SFS-EN 953, SFS-EN 294*

Sisäisellä laadunvalvonnalla on varmistettu, että tässä eritelty laite vastaa nykyisten direktiivien ja standardien vaatimuksia.

Trough our internal quality control it is ensured that the product which this declaration relates is in conformity with the current directives and standards.

Genom inre kvalitetsgranskning försäkras att de produkter som nämns i detta certifikat är i enlighet med de nuvarande direktiv och standarder.

Akreditointi yksikkö, Accredited unit, Ackrediterade

*DNV certification OY, Espoo, Finland*

Teknisen tiedoston laatija, Person who is authorized to compile the technical file, Person som är behörig att ställa samman den relevanta tekniska dokumentationen

*Mepu Oy, Juhq Rastas, Mynämäentie 59, 21900 Yläne Finland*



Arto Sainio Toimitusjohtaja, Managing Director, Verkställande Direktor

Aika ja paikka, Time and place, Tid och platsen,

29.12.2009 Yläne

Tätä osittain valmista konetta ei saa ottaa käyttöön ennen kuin lopullinen kone, johon se on määrä liittää, on tarvittaessa vakuutettu olevan konedirektiivin (2006/42/EC) säännösten mukainen. This partly completed machinery must not be put into service until the final machinery into which it is to be incorporated has been declared in conformity with the provisions of the Machinery Directive 2006/42/EC, where appropriate. Denna delvis fullbordade maskin får inte tas i drift förrän den fullständiga maskin den ska byggas in i har försäkrats överensstämma med bestämmelserna i direktiv 2006/42/EC, där så är tillämpligt.

Valmistaja, Manufacturer, Tillverkare

Mepu Oy  
Mynämäentie 59  
21900 Yläne Finland

