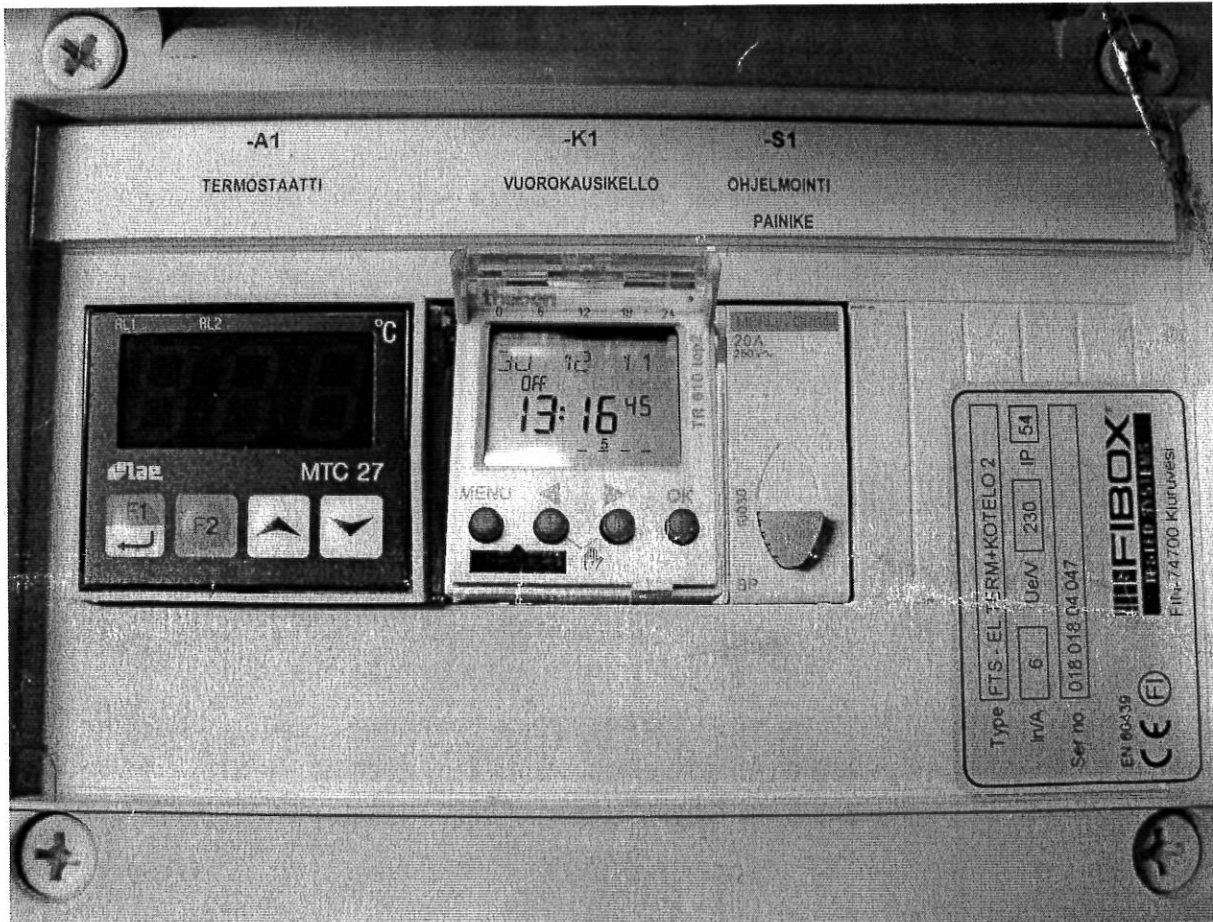


# LÄMMITTIMEN OHJAUS BOKSI



ver. 01/2011

## Revisiohistoria

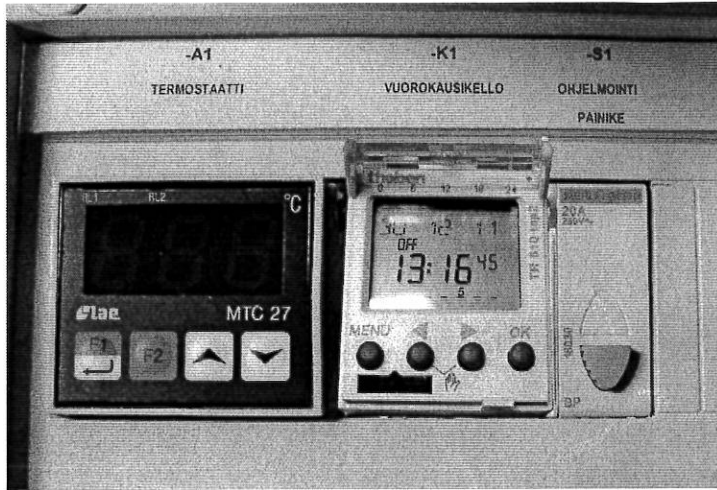
Revisio	Tekijä	Päiväys	Muutos
01/2011	Jarkko Marttila	30.12.2011	Tehty uusi vanhassa ei revisiota

## Sisällysluettelo

1.	Toiminta .....	3
1.1.	Termostaatti.....	3
2.	Kellon asettaminen.....	4
2.1.	Kellon ajan asettaminen .....	4
2.2.	Käsitönnön asettaminen.....	5
3.	Sähkökuva .....	6

## 1. Toiminta

Termostaatti A1 ohjaa lämpötilaa. Lämpötilassa on kaksi asetusta arvoa F1 ylempi lämpötila ja F2 alempi lämpötila. Kello ohjaa kumpi lämpötila on käytössä.



### 1.1. Termostaatti

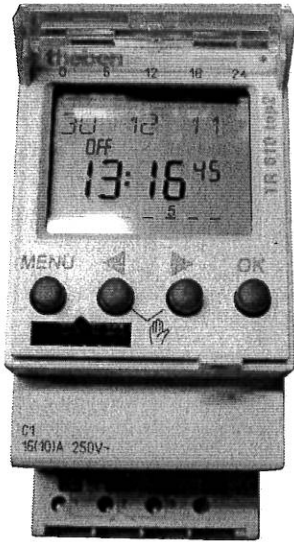
Termostaatissa on kaksi arvoa ylempi (F1) ja alempi (F2).

F1 arvon muuttaminen tapahtuu painamalla F1 näppäintä. Näytössä rupeaa vilkkumaan asetusta arvo mihin lämpötila on säädetty. Sääda haluttu lämpötila nuolinäppäimillä esim 22.

F2 arvon muuttaminen tapahtuu painamalla F2 näppäintä. F2 asetusta arvo rupeaa vilkkumaan. Sääda haluttu lämpötila esim 18. Huom F2 termostaattiin ei pysty asettamaan korkeampaa arvoa kuin F1 termostaattiin on.

Näin saadaan säädettyä kaksi lämpötila arvoa. Tämän jälkeen kello pistetään ohjaamaan kumpaa asetusta arvoa käytetään milloinkin.

## 2. Kellon asettaminen



Kello toimii viikko ohjelmalla. Kelloon pitää asettaa päiväkohtainen ohjelma miten kello toimii. Kellon pystyy myös ohittamaan käyttämällä käsikäyttöä, näin voidaan kello-ohjaus poistaa käytöstä.

Mikäli halutaan jokaiselle päivälle lämpötilan pudotus pitää kelloon ohjelmoida milloin lämpö menee F1 teholle ja milloin pudotetaan F2 teholle. Molemmille pitää ohjelmoida oma aikansa ja mikäli halutaan samaa ohjelmaa käyttää joka päivä pitää molemmat arvot kopioida kaikille päiville.

### 2.1. Kellon ajan asettaminen

Asetetaan kelloon päivä lämpötilaksi 22 asetetta ja ilta lämpötilaksi 18 astetta. Lämpötila arvot valitsimme jo termostaatista, nyt pitää asettaa kelloon milloin niitä käytetään. Kun kello on ON asennossa on käytössä asetus F1 = 22 astetta. Kun käytetään asetusta F2=18 astetta kello pitää olla OFF asennossa. Päivä lämpötila asetetaan päälle 6:05 ja poistuu 16:05.

Pain *Menu* näyttöön tulee *ohjelma* paina ok.

*Uusi* -> ok

*Vapaana XX* -> ok Tämä näyttää montako paikkaa on vielä ohjelmassa vapaana

Tässä pitää valita ollaanko asettamassa päällä oloa vai OFF asentoa. Valitaan päällä olo.

*Päällä* -> ok

*Tunnit*: naputellaan 6 -> ok

*Minuutit*: naputellaan 5 -> ok

Valittavaksi tulee päivä hyväksytään Ma -> ok

*Kopioi*:

Seuraavaksi tulee valittavaksi kopiointi, tässä voidaan arvot kopioida muillekin päiville, mikäli muilla päivillä on sama kellon aika.

Valitaan nuolinäppäimillä sivulle ->

*Talleta*: -> ok

Eli nyt ei kopioitu vaan tallennettiin yksi arvo. Näin on asetettu että lämmitin menee Ma 6:05 päälle. Seuraavaksi asetetaan taas uusi ja valitaan OFF asento. Syötetään pois meno aika, tähän pistetään tuo 16:05 ja päiväksi valitaan sama Ma ja kopiointi valitaan sivulle. Niin saadaan vain talletettua. Nyt lämmitin toimii Ma 6:05 – 16:05 teholla 22 ja muina aikoina 18 asteen teholla.

## 2.2. Käsikäytön asettaminen

Keloon pystyy asettamaan hetkellisen käsikäytön ja jatkuvan käsikäytön. Hetkellisen käsikäytön saa asetettua toimintaan painamalla molempia nuolia pohjassa. Näin kello vaihtaa tilaa esim ON asentoon. Näytössä lukee ohitus aina välillä.

Jatkuva käsikäyttö saadaan päälle Menu valikon kautta.

Paina Menu

Valitse nuolinäppäimillä oikealle ja kunnes tulee manuaalinen -> ok

Valittavana on Jatkuva ON, jatkuva OFF.

Valitaan Jatkuva ON -> OK

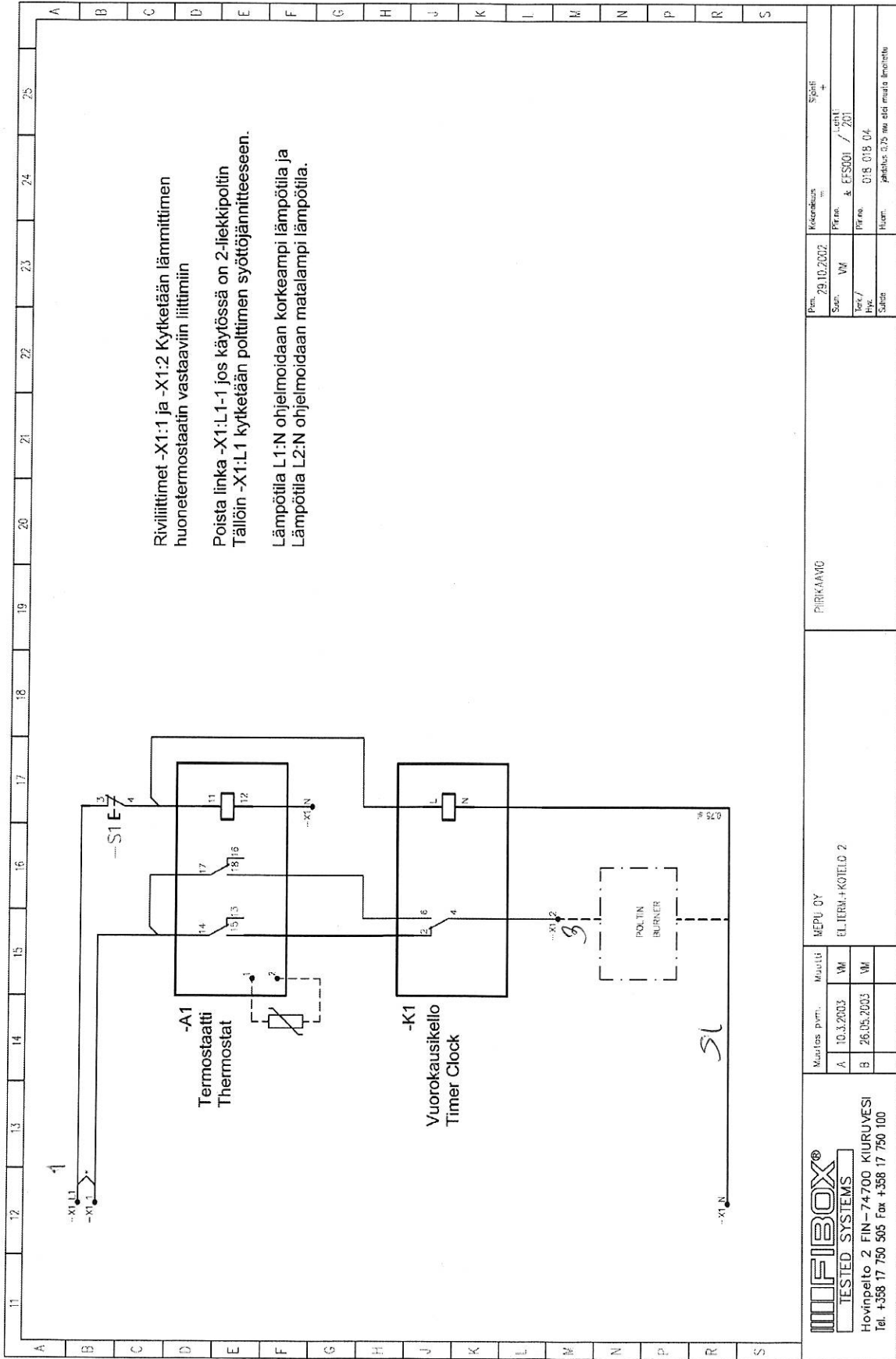
Näin poltin käyttää jatkuvasti asetus arvoa F1. Kellon näytössä lukee jatkuva aina välillä.

Jatkuva arvo saadaan pois vastaavalla tavalla eli *Menu->Manuaalinen -> ok*

Valitaan ensimmäinen *Poista jatkuva on.*

Näin jatkuva arvo poistuu ja näytössä on vain se mitä kello ohjaa.

### 3. Sähkökuva



Riviiliittimet -X1:1 ja -X1:2 Kytetään lämmittimen huonetermostaatin vastaaviin liittimiin

Poista linka -X1:L1-1 jos käytössä on 2-liekkipoltin Tällöin -X1:L1 kytetään polttimen syöttöjännitteeseen.

Lämpöpöytä L1:N ohjelmoidaan korkeampi lämpötila ja Lämpöpöytä L2:N ohjelmoidaan matalampi lämpötila.

<b>WIFIBOX®</b> <b>TESTED SYSTEMS</b> Hovinpelto 2 FIN-74700 KIURUVESI Tel. +358 17 750 505 Fax +358 17 750 100		Muutos pöytä. Muutettu A 10.3.2003 WM B 26.05.2005 WM	KEPLI OY ELIITIM-KOTIELO 2	PIRKKAAMO	Päiv. 29.10.2012 Suun. VM Tek./Pyy. O18 O18 O4 Salain.	Käsikirjaus Pöytä. & EFS001 / 201 Pöytä. O18 O18 O4 Huom. painus 0,75 mm aldi muuta linjoitella	Signifi +
--	--	---	-------------------------------	-----------	---	--	-----------