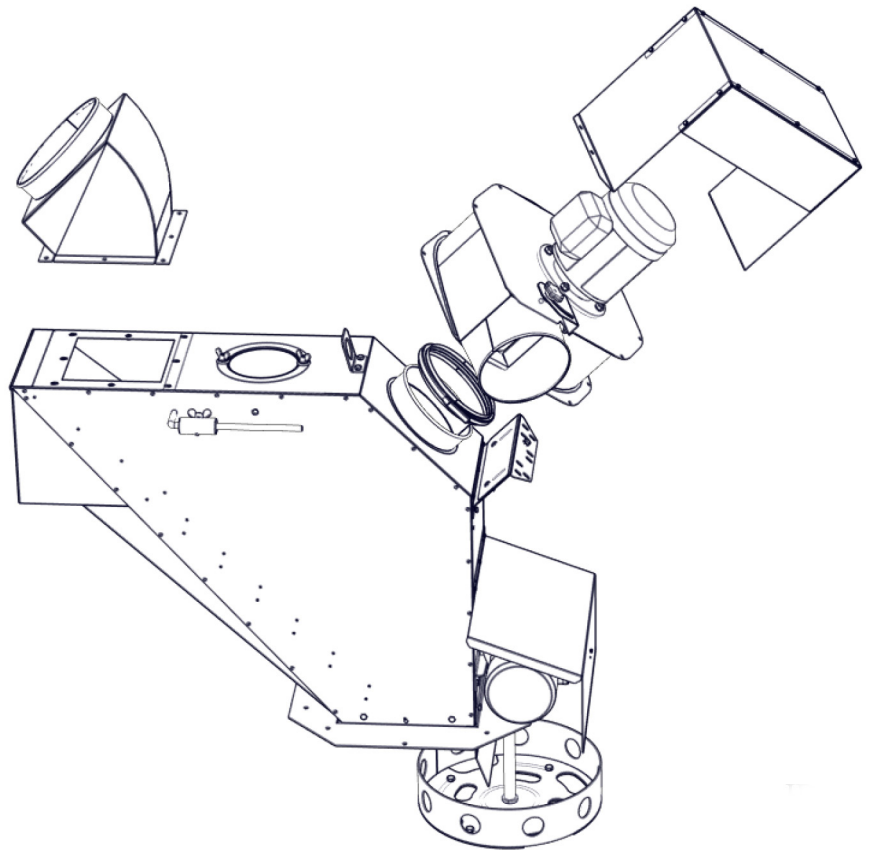




Esipuhdistin KÄYTTÖOHJE

60S+
60S
60B+
60B
60SC
60BC



Lue tämä manuaali ennen laitteen käyttöä.
Ohjeiden ja varoitusten noudattamatta jättäminen
saattaa johtaa vakavaan vammaan, kuolemaan tai
omaisuusvahinkoon. Pidä manuaali tallessa.

ID: D03464_FI
REV: 2017A



Sisältö

Alkusanat	4
Takuu ja takuehdot.....	6
EY-vaatimustenmukaisuusvakuutus	7
Turvallisuus.....	8
1. Toimintaperiaate.....	12
2. Asennus.....	13
2.1. Sähkökytkennät.....	13
3. Kokoaminen	14
3.1. Esipuhdistin levittimellä (101974_1 / 101974_3).....	14
3.2. Esipuhdistin ilman levitintä (101974_2, 101974_4, 101974_5 ja 101974_6).....	14
4. Käyttö.....	15
4.1. Aloitussäädöt.....	15
4.2. Puhaltimen säätö.....	15
4.3. Tasauslevyn säätö.....	15
4.4. Levitinlautasen säätö.....	16
5. Puhdistus / vuosihuollot.....	17
6. Vianetsintä.....	17
7. Varaosat.....	18
7.1. Esipuhdistin 101974_1-6	18
7.2. Esipuhdistin 60S+ 101896_1.....	19
7.3. Esipuhdistin 60S 101896_2.....	20
7.4. Esipuhdistin 60B+ 101896_3	21
7.5. Esipuhdistin 60B 101896_4.....	22
7.6. Esipuhdistin 60SC 101896_5	23
7.7. Esipuhdistin 60BC 101896_6.....	24
7.8. Esipuhdistin 60SC/60BC 101896_5	25
7.9. Puhallin 1,5 kW 103130.....	26

ALKUSANAT

Tämä ohje sisältää esipuhdistimen käyttöohjeen.

Esipuhdistimen tyyppimerkintä on muodossa:

60S+

TEHO [tn / h]	TULOPUTKEN KOKO [mm]	OPTIOT
60	S = 200	+ = levitinlautanen
	B = 250	C = kuljetinliitäntä

Varmistaaksesi laitteen tehokkaan käytön ja turvallisen asennuksen, lue tämä ohje huolellisesti. Varmista lisäksi, että muut käyttöpaikalla olevat ovat tietoisia kaikista turvatoimista. Pidä tämä ohje saatavilla ja tutustu siihen uuden henkilöstön kanssa.

Jos tarvitset lisätietoja tai apua, ota yhteyttä jälleenmyyjäsi tai Mepu Oy:n huoltonumeroon.



TAKUU JA TAKUUEHDOT

Tämä tuote on tarkoitettu ammattilaisen käyttöön. Laitteen asentaminen, käyttäminen ja huoltaminen edellyttävät normaaleja yleistietoja ja -taitoja koneista ja laitteista, joita voidaan olettaa ammattimaisen maanviljelijän omaavan.

Takuuehdot

Kuivurikoneistolle myönnetään 12kk:n takuu käyttöönotosta, kuitenkin enintään 18kk tavarankäytön alkamisesta. Mepu Oy ei vastaa virheistä, jotka ilmenevät edellä mainittujen aikarajojen jälkeen. Mepu Oy sitoutuu korjaamalla tai vaihtamalla poistamaan suunnittelusta, raaka-aineesta tai valmistuksesta johtuvat tavarankäytön virheet. Muusta välittömästä tai välillisestä vahingosta tai tappiosta ei vastata.

Takuu ei koske virheitä, jotka aiheutuvat ostajan luovuttamasta materiaalista tai ostajan osoittamasta tai yksilöimästä rakenneratkaisusta. Mepu Oy:n takuu ja virhevastuu eivät myöskään koske vähäisiä virheitä ja poikkeamia, joilla ei ole oleellista vaikutusta kuivurikoneiston käyttöön ja toimivuuteen. Takuu ei koske virheitä, jotka aiheutuvat vaaranvastuun siirtymisen jälkeen ilmaantuneista syistä. Takuu ei esimerkiksi koske virheitä, jotka aiheutuvat tavarankäytön edellyttämien käyttö- ja säilytysolosuhteiden tai käyttöohjeiden laiminlyönnistä tai tavarankäytön virheellisestä käytöstä. Tässä yhteydessä tavarankäytön virheelliseksi käytöksi katsotaan myös mm. käsiteltävän materiaalin keskimääräisestä laadusta merkittävästi poikkeavan tai laitteeseen kuulumattoman materiaalin syöttämistä laitteeseen, kuten esim. viljankuivurien osalta keskimääräistä merkittävästi kosteamman ja / tai keskimääräistä merkittävästi enemmän rikkaruohoja ja / tai muita epäpuhtauksia kuten kiviä, maa-ainesta tai vierasesineitä sisältävän materiaalin syöttämistä kuivuriin tai esim. isokokoisia kiviä sisältävän materiaalin syöttämistä kuljettimille. Takuu ei koske ostajan suorittaman puutteellisen huollon, virheellisen asennuksen tai ilman Mepu Oy:n kirjallista suostumusta tekemien muutosten tai korjauksen aiheuttamaa virhettä. Takuu ei myöskään koske normaalia kulumista tai huononemista.

Virheen ilmaantuessa ostajan on tehtävä kirjallinen virheilmoitus ilman aiheutonta viivästystä. Virheilmoituksessa on kuvattava, miten virhe ilmenee. Mikäli on syytä olettaa, että virhe saattaa aiheuttaa lisävahinkoa, tavarankäyttö on lopetettava ja virheilmoitus on tehtävä heti. Ellei näin tapahdu, ostaja menettää oikeutensa esittää vaatimuksia sellaisesta vahingosta, joka heti tehdyllä tavarankäytön lopettamisella ja / tai virheilmoituksella olisi vältetty.

Jos ostajan ilmoittama virhe ilmenee, ettei tavarassa ole Mepu Oy:n vastuulla olevaa virhettä, Mepu Oy:llä on oikeus korvaukseen virheilmoituksen hänelle aiheuttamasta työstä ja kuluista. Mikäli virheen korjaaminen edellyttää puuttumista muuhunkin kuin Mepu Oy:n toimittamaan tavaraan, Mepu Oy ei vastaa siitä aiheutuvasta työstä eikä kuluista. Kun tavarankäytön jossakin osassa esiintynyt virhe on poistettu, Mepu Oy vastaa tavarankorjauksesta tai vaihdetusta osasta kuten alkuperäisestä toimituksesta 18 kuukauden ajan. Mepu Oy ei kuitenkaan vastaa tavarankäytön osassa esiintyvistä virheistä tai tavarankäytön aiheuttamasta vahingosta pidempään kuin 36 kuukautta alkuperäisen vastuuajan alkamisesta lukien.

EY-VAATIMUSTENMUKAISUUSVAKUUTUS KONEESTA



Valmistaja

Yrityksen nimi:	Mepu Oy
Osoite:	Mynämäentie 59, 21900 Yläne, Suomi


Laite

Kuvaus:	esipuhdistin
Tyypimerkintä:	60S+ / 60S / 60B+ / 60B / 60SC / 60BC

Direktiivit ja standardit

Vakuutamme, että laite täyttää direktiivien vaatimukset:	2006/42/EC 2004/108/EC 2006/95/EC
Yhdenmukaistetut standardit (tai niiden osia / kohtia), joita on sovellettu:	EN 349 + A1 EN 547-2 + A1 EN 547-3 + A1 EN ISO 12100 EN ISO 13857 EN 60204-1:2006
Muut tekniset standardit ja eritelmät, joita on sovellettu:	EN 953

Valtuutetun henkilön allekirjoitus

Päiväys ja paikka:	12.6.2015 Yläne
Allekirjoitus:	 Iiro Uusi-Salava
Asema:	tuotekehityspäällikkö / Mepu Oy

TURVALLISUUS

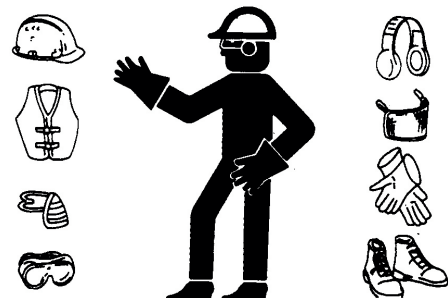
Yleinen turvallisuusosio sisältää ohjeita, jotka liittyvät kaikkiin turvallisuuskäytäntöihin. Tiettyyn erityisalueeseen (esim. kokoamisturvallisuus) liittyvät ohjeet löytyvät vastaavasta osiosta. Lue aina kaikki ohjeet, ei ainoastaan turvallisuutta koskevaa yhteenvetoa, ennen kuin teet mitään laitteistolle.

SINÄ olet vastuussa tuotteen TURVALLISESTA käytöstä ja huollosta. SINUN täytyy varmistaa, että sinä itse ja kuka tahansa muu, joka tulee työskentelemään tuotteen lähetyksille, on tietoinen kaikista käytännöistä ja tiedoista, jotka liittyvät TURVALLISUUTEEN ja sisältyvät tähän ohjekirjaan. Muista, että SINÄ olet avain turvallisuuteen. Hyvät turvallisuuskäytännöt eivät suoja ainoastaan sinua vaan myös ihmisiä ympärilläsi. Tee näistä käytännöistä turvallisuusohjelmasi toimiva osa.

- On käyttäjän tai operaattorin vastuulla lukea ja ymmärtää käyttöoppaan turvallisuusohjeet ja noudattaa niitä. Kaikki onnettomuudet voidaan välttää.
- Laitteiston omistajan pitää opastaa ja käydä ohjeet läpi ennen laitteen käyttöä ja vähintään kerran vuodessa kaikkien työntekijöiden kanssa, ennen kuin heidän annetaan käyttää laitetta. Kouluttamattomat käyttäjät / operaattorit altistavat itsensä ja sivulliset vakaville vammoille ja hengenvaaralle.
- Käytä laitteistoa vain suunniteltuun käyttötarkoitukseen.
- Älä muuta tuotetta millään tavoin. Luvottomat muutokset voivat heikentää toimintaa ja / tai turvallisuutta ja voivat vaikuttaa tuotteen käyttöikään. Kaikenlainen tuotteen muuttaminen mitätöi takuun.
- Älä päästä lapsia tai ulkopuolisia henkilöitä työskentelyalueelle.
- Pidä ensiaputarpeet saatavilla mahdollista tarvetta varten ja varmistu, että osaat käyttää niitä.
- Sähkölaitteet: Ennen sähkölaitteiden huoltoa, säätöjä tai korjauksia irrota pistokkeet, aseta kaikki kytkimet neutraaliin tai off-asentoon, pysäytä moottorit, poista virta-avain tai kytke pois virtalähde, ja odota, että kaikki liikkuvat osat pysähtyvät.
- Hanki paikalle palosammutin onnettomuuksien varalle. Säilytä sitä näkyvällä paikalla.

- Käytä asianmukaista suojarahustusta:

- suojakypärä
- työkäsineet
- turvakengät
- suojalasit
- kuulosuojaimet
- haalarit



- Noudata hyviä työskentelyalueen käytäntöjä:
 - Pidä käyttöalue puhtaana ja kuivana.
 - Varmista, että pistorasiat ja työkalut ovat asianmukaisesti maadoitettuja.
 - Käytä riittävää valaistusta työn suorittamiseen.
 - Ajattele TURVALLISUUTTA! Työskentele TURVALLISESTI!

Yleisiä turvallisuusohjeita

Turvallisuutta koskeva varoitusmerkki ilmaisee tärkeitä turvallisuusohjeita sekä tuotteessa että oppaassa. Kun näet tämän symbolin, huomioi mahdollinen loukkaantumis- tai hengenvaara. Noudata turvallisuusohjeita.



Huomiosanat

Huomioi turvallisuusohjeissa olevat huomiosanat: VAARA, VAROITUS, HUOMIO ja HUOMAUTUS. Turvallisuusohjeen yhteydessä oleva huomiosana on valittu seuraavien määritelmien mukaisesti.



VAARA

Ilmaisee välitöntä hengenvaarallista tilannetta, joka johtaa vakavaan loukkaantumiseen tai kuolemaan, jos sitä ei vältetä.



VAROITUS

Ilmaisee mahdollisesti hengenvaarallista tilannetta, joka voi johtaa vakavaan loukkaantumiseen tai kuolemaan, jos sitä ei vältetä.



HUOMIO

Ilmaisee vaarallista tilannetta, joka voi johtaa lievään tai keskivakavaan loukkaantumiseen, jos sitä ei vältetä.



HUOMAUTUS

Ilmaisee mahdollisesti vaarallista tilannetta, joka voi johtaa omaisuusvahinkoon, jos sitä ei vältetä.

Tärkeät turvallisuusasiat kuivurin käyttäjälle

Mepu viljankuivaamoista on pyritty tekemään mahdollisimman turvallisia. Paikallisista olosuhteista, asennuksesta ja laitekoonpanosta riippuen laitteiden käyttäjän on kuitenkin huomioitava muutamia turvallisuusseikkoja käyttäessään ja huoltaessaan laitteita.



Odottamaton käynnistyminen

Kytke viljankuivaamon päävirta pois päältä aina ennen huolto-toimenpiteiden suorittamista. Tutustu kuivaamon ohjauksen toimintaan.



Käyttöohjeet

Lue kaikki viljankuivaamon laitteiden käyttöohjeet ennen asennuksen ja käytön aloittamista.



Pääkytkin

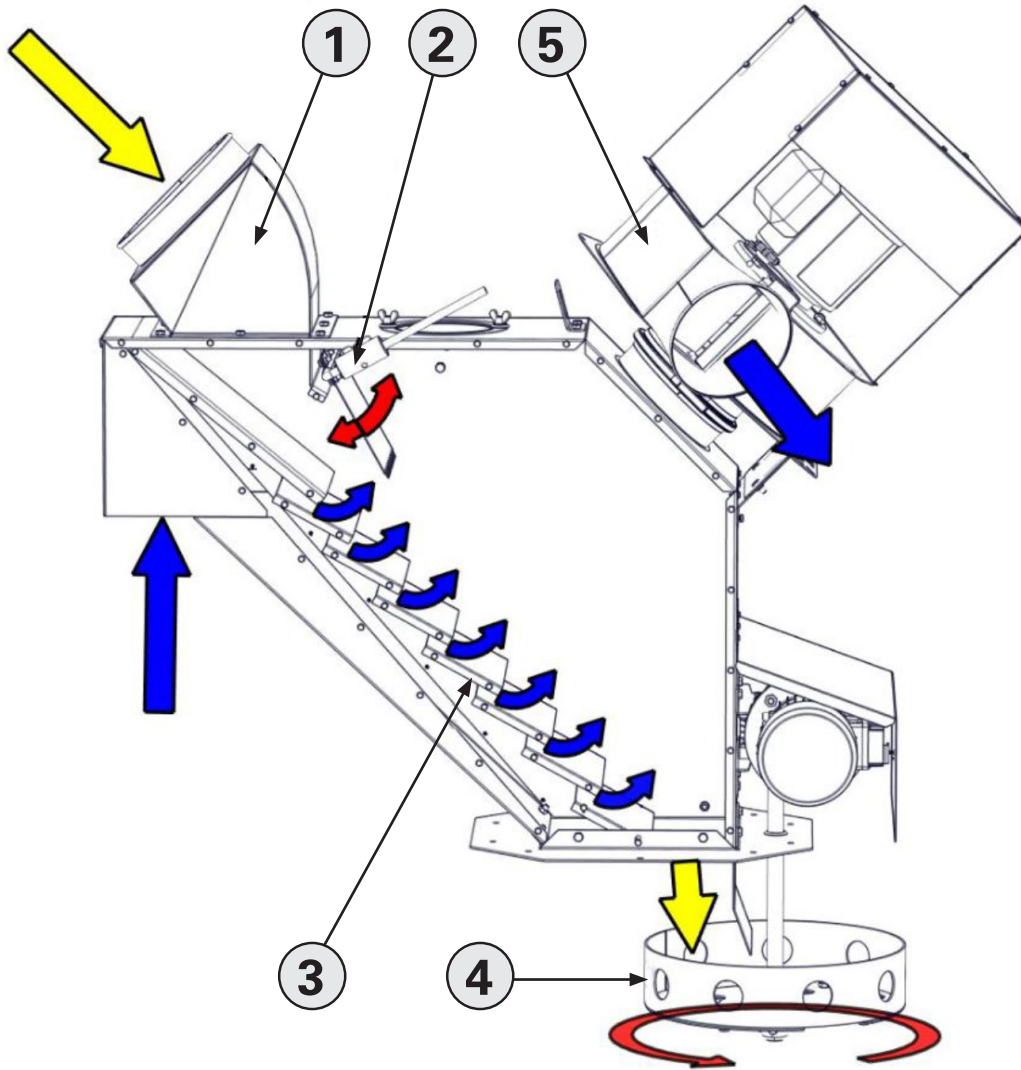
Kytke kuivaamon pääkytkin 0-asentoon kun huollat kuivuria tai avaat kuivurin laitteiden suoja.





1. Toimintaperiaate

- 1. Viljan sisääntulo** (mallikohtainen)
Viljan sisääntuloja on kahta kokoa: 200mm ja 250mm.
- 2. Viljan tasausläppä**
Tasausläppä tasaa sisään tulevan viljapatsaan koko esipuhdistimen leveydelle.
- 3. Portaat**
Portaiden alta tuleva ilma kulkee viljan läpi vieden mukanaan roskaa ja pölyä.
- 4. Levitinlautanen** (mallikohtainen)
Levitinlautanen levittää esipuhdistimesta tulevan viljan.
- 5. Puhallin**
Puhallin imee ilmaa esipuhdistimesta.



2. Asennus

Asennuksessa huomioon otettavia seikkoja:

- Asennusalustan tulee olla vaakasuora ja riittävän tukeva.
- Esipuhdistimen on saatava riittävästi ilmaa.
- Voimakas alipaine viljanpoistoaukolla heikentää esipuhdistimen tehoa. Huolehdi poistoaukon alapuolella olevan tilan riittävästä korvausilmansaannista.
- Voimakas ylipaine viljanpoistoaukolla heikentää esipuhdistimen tehoa ja työntää roskaa ja pölyä esipuhdistimen ilmanottoaukosta ulos. Voimakas ylipaine saattaa painaa viljan tasausläpän (B) kiinni, jolloin viljan tuloputki menee tukkoon. Huolehdi poistoaukon alapuolella olevan tilan riittävästä huohotuksesta.
- Viljaputkituksen asentamisessa on otettava huomioon se, että viljan virtausnopeus ei saa kasvaa liian suureksi. Kahden metrin pystysuora putkitus aiheuttaa liian suuren viljannopeuden, jolloin esipuhdistin ei toimi kunnolla. Tällöin pitää väliin asentaa viljajarru. Pidemmässä pudotuksessa voidaan joutua asentamaan useampia viljajarruja. Esipuhdistimen viljan tuloyhteeseen ei saa asentaa käyrää - välissä tulee olla aina suora putki.

2.1. Sähkökytkennät

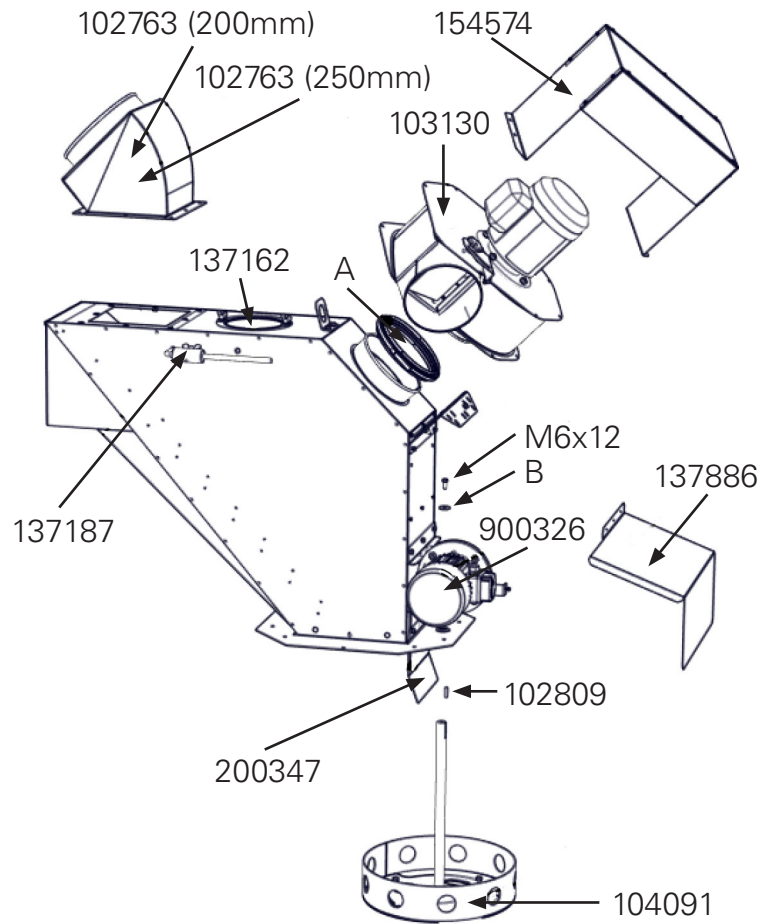
Moottorit pitää varustaa moottorin suojakytkimillä. Ota yhteyttä paikalliseen sähkömieheen ja asennuta moottorinsuojakytkimet.

- Puhallin 1,5 kW 2,7 A
- Levitinlautanen 0,55 kW 1,0 A

3. Kokoaminen

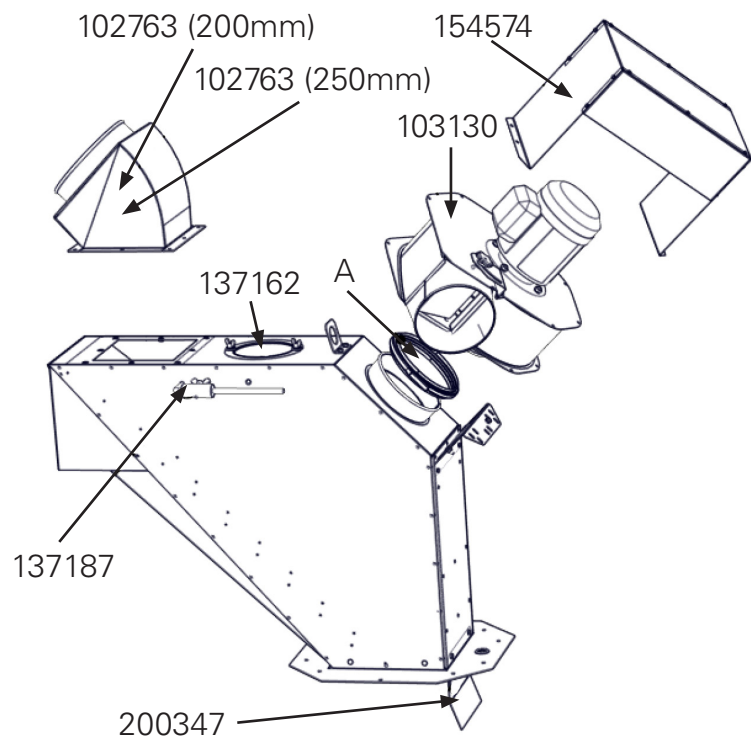
3.1. Esipuhdistin levittimellä (101974_1 / 101974_3)

Pura paketti ja kokoa
tarvittavat osat kuvan
mukaisesti.



3.2. Esipuhdistin ilman levitintä (101974_2, 101974_4, 101974_5 ja 101974_6)

Pura paketti ja kokoa
tarvittavat osat kuvan
mukaisesti.



4. Käyttö

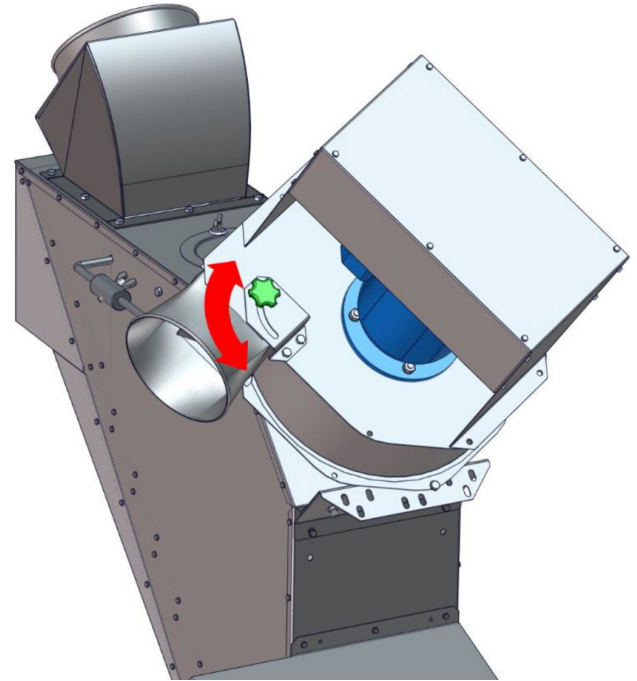
4.1. Aloitussäädöt

Säädä esipuhdistimen puhaltimen säätöpelti puoleen väliin. Säädä levitinlautasen pohjassa olevat reiät puoleen väliin. Katso levitinlautasen korkeus kohdasta 4.4.

4.2. Puhaltimen säätö

Puhaltimen säätö on tehtävä puhdistustulosta tarkkaillen. Säätöpeltiä avataan kunnes kuullaan jyvien "ropina" puhaltimessa. Säätöpeltiä suljetaan hieman ja kiristetään tähän asentoon. Puhdistustulosta on tarkkailtava, jotta jyviä ei mene turhaan roskien joukkoon.

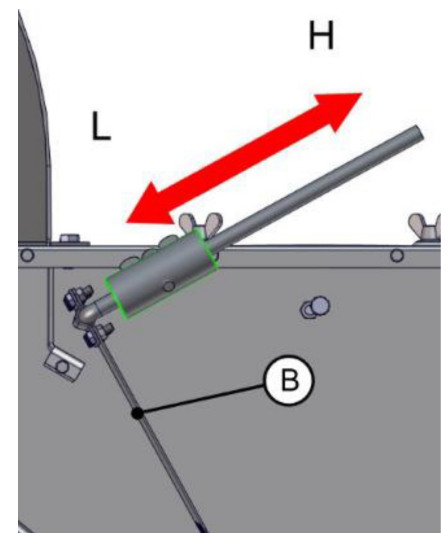
Huomioi, että puhdistustulos muuttuu viljan ja roskien kuivuessa. Keveille viljoille, kuten rypsi, pitää puhaltimen säätö pistää pienelle, jotta viljaa ei mene puhaltimen kautta roskien joukkoon.



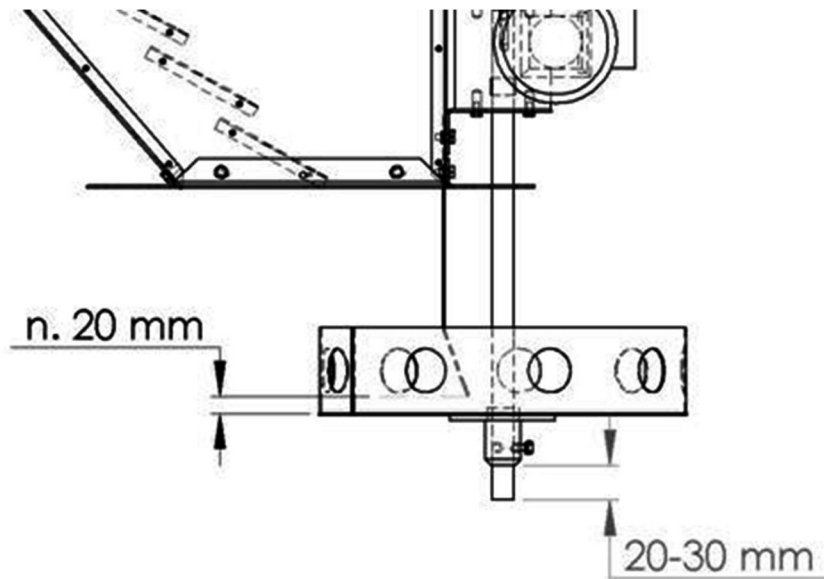
4.3. Tasauslevyn säätö

Tasauslevyn (B) tehtävä on säätää tuleva viljamassa mahdollisimman laajalti esipuhdistimen portaille (C), jotta puhdistaminen olisi mahdollisimman tehokasta. Kun tasauslevy on oikein säädetty, se heiluu kevyesti täytön ja kuivauksen aikana. Jos tasauslevy painaa liikaa, saattaa seurauksena olla esipuhdistimen tukkeutuminen. Jos taas tasauslevy on liian kevyt, se ei tasaa viljamassaa ja puhdistusteho on tällöin heikko.

Tasauslevyn säädössä on huomioitava, että kun punnusta siirretään suuntaan L, tasauslevy kevenee ja siirrettäessä punnusta suuntaan H, tasauslevyn muuttuu raskaammaksi. Hyvä aloitussäätö on mahdollisimman kevyt, eli punnus on suunnassa L niin paljon kuin sen saa. Lukitse punnus paikalleen punnuksessa olevalla siipiruuvilla.



4.4. Levitinlautasen säätö

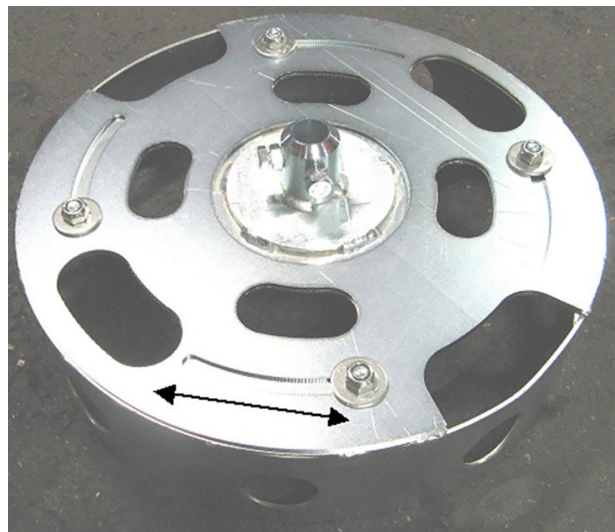


Perusasetuksena levitinlautasen akselia näkyy noin 20 – 30mm levitinlautasen alta. Ohjuripelti säädetään noin 10 – 20mm irti lautasen pohjasta.

Levitinlautasen toiminnalle on ominaista se, että kuivuria täytettäessä viljatilan sivuille kertyy enemmän viljaa kuin lautasen alle. Jos kuitenkin elevaattorin puoleisessa päädyssä viljan pinta on selvästi vastakkaista puolta korkeammalla, tulee lautasta nostaa n. 20 – 30mm. Päinvastaisessa tilanteessa laske lautasta n. 20 – 30mm. Kuivauksen loppuvaiheessa vilja valuu lautasen läpi nopeammin ja viljatilan keskiosassa viljan pinta on korkeammalla kuin reunoilla.

Lautasen reikien säätöä muuttamalla voidaan levitystulosta säätää. Reikiä suljettaessa lentää viljaa enemmän sivuille ja reikiä avattaessa kasaantuu vilja levitinlautasen alle.

Mikäli täyttövahdin asemoinnin vuoksi pitää vilja saada levittymään enemmän toiselle reunalle, voidaan levitinlautasen moottorin pyörimissuunta vaihtaa.



5. Puhdistus / vuosihuollot

Puhdista esipuhdistin käyttökauden loputtua ja tarkista ennen kauden alkua, jotta esipuhdistin on puhdas talven jäljiltä. Olkea ja muuta roskaa voi kertyä esipuhdistimen tuloyhteeseen, viettopinnoille ja levitinlautaseen. Huolehdi moottoreiden puhdistuksesta vuosittain, niin että moottorin jäähdytysrimat ovat puhtaat roskista ja pölystä. Mikäli levitinlautasen moottorissa ilmenee vuotoa, pitää sen öljymäärä tarkistaa ja mahdollisesti lisätä öljyä. Tähän soveltuu normaali vaihdelaatikkoöljy. Muuten moottorit ovat huoltovapaita. Öljytilavuus on 0,15l. Soveltuvat synteettiset öljyalaadut:

	*T°C ISO/SAE	ENI	SHELL	ESSO	MOBIL	CASTROL	BP
NMRV 025 ÷ 150 NMRV 063 ÷ 110 HW 030 ÷ 040	(-25) ÷ (+50) ISO VG320	TELIUM VSF320	TIVELA OIL S320	-	SHC 632	ALPHASYN PG320	ENERGOL SG-XP320

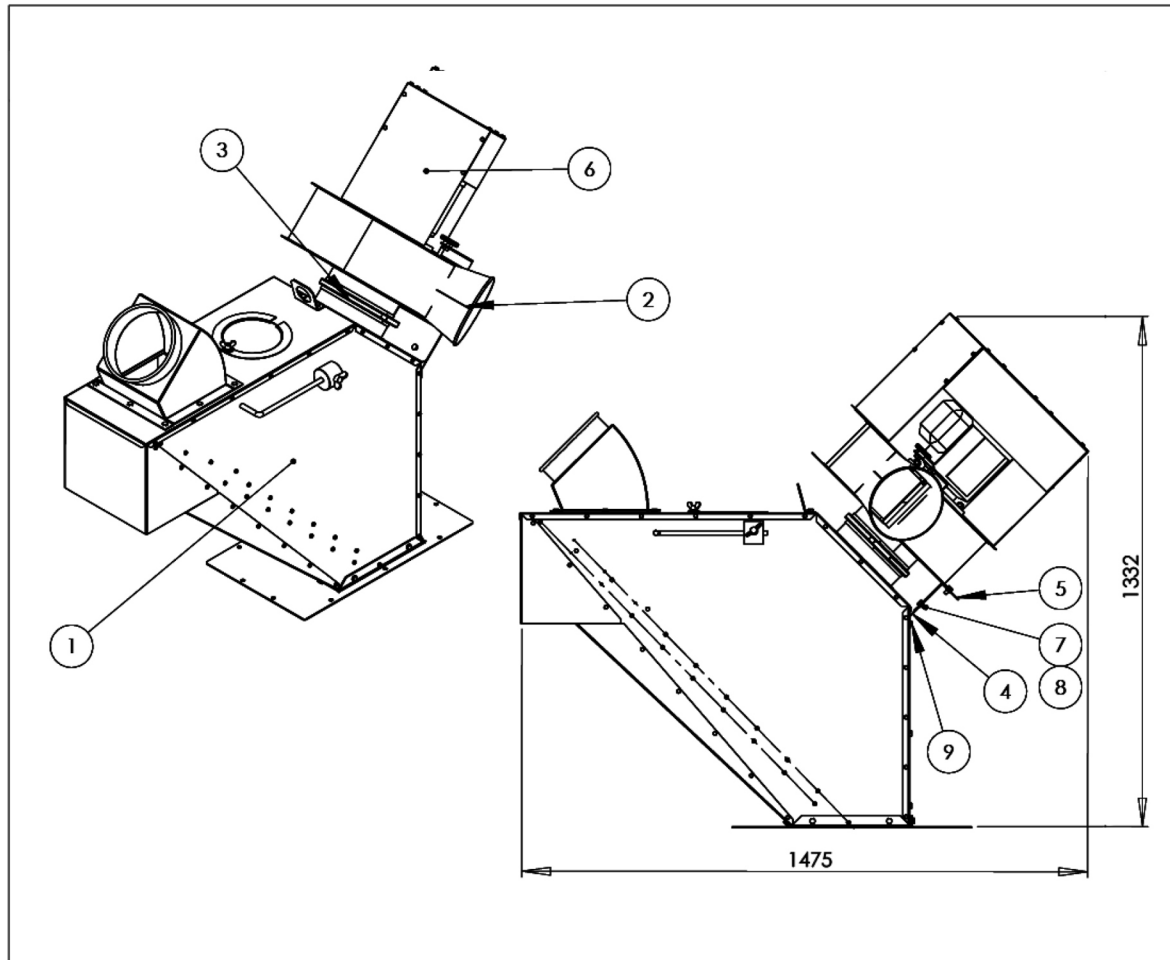
6. Vianetsintä

Kytke päävirta pois ennen huoltotoimenpiteiden toteuttamista.

OIRE	MAHDOLLINEN VIKA	KORJAUSTOIMENPITEET
Esipuhdistin tukkeutuu	Viljasäiliö on täynnä	Poista viljasäiliöstä viljaa.
	Viljan taseuslevyn punnus on liian painava	Siirrä punnusta suuntaan L.
	Ilmankosteus tiivistyy esipuhdistimeen / ilmankosteus on hyvin suuri	Ensimmäinen täyttö tehdään hyvin pienellä viljan syötöllä. Näin vilja vie kosteuden pois esipuhdistimesta.
Levitinlautasen moottorinsuoja laukeaa	Viljaa on liikaa säiliössä / moottori on vioittunut	Poista viljasäiliöstä viljaa. Pyydä sähkömiestä vaihtamaan moottori.
Puhaltimen moottorinsuoja laukeaa	Esipuhdistin on täynnä viljaa / moottorissa vika	Poista viljasäiliöstä viljaa. Pyydä sähkömiestä vaihtamaan moottori.
Esipuhdistin poistaa viljaa	Puhaltimen imuilma on liian suurella	Säädä puhaltimen säätöpeltiä pienemmälle.
Vilja levittyy liikaa keskelle	Levitinlautasen keskiosan reiät liian suurella	Pienennä levitinlautasen pohjareikiä.
Vilja levittyy liikaa reunoille	Levitinlautasen reiät liian pienellä	Suurena levitinlautasen pohjareikiä.

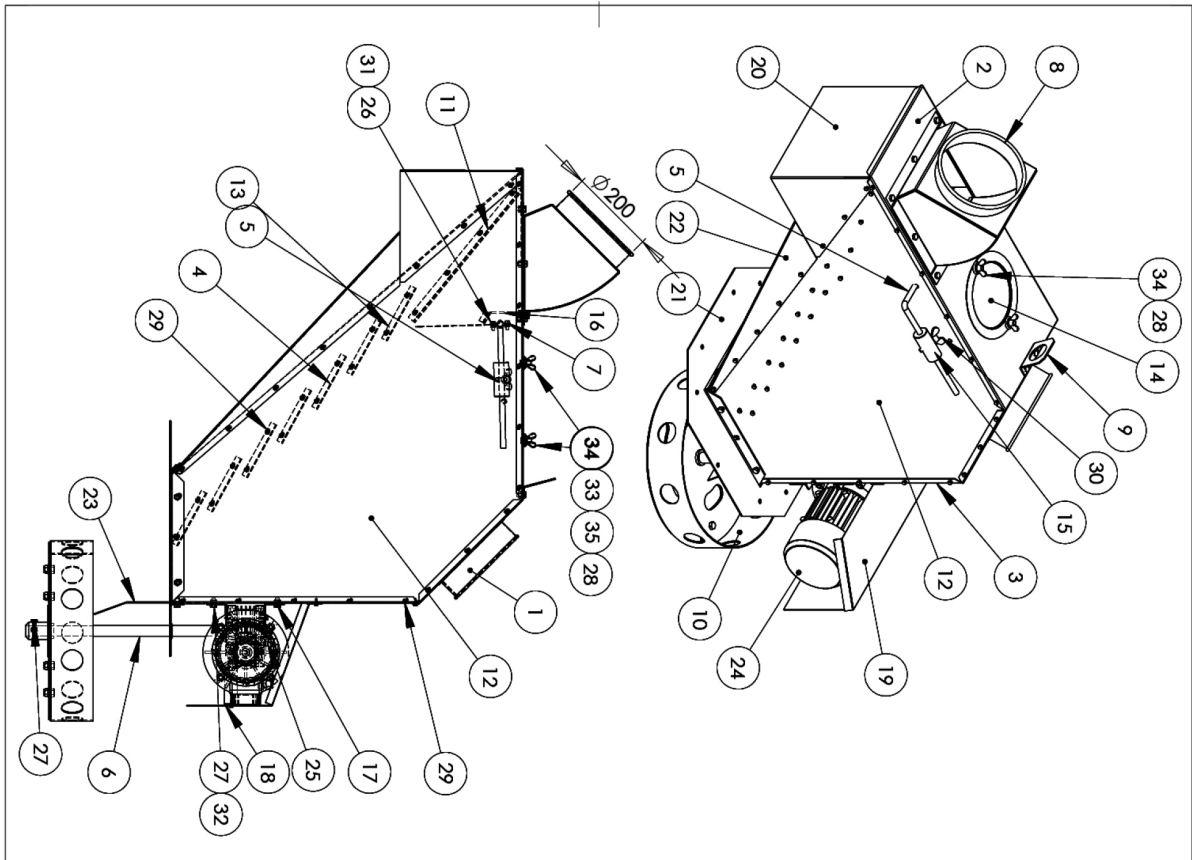
7. Varaosat

7.1. Esipuhdistin 101974_1-6



BOM												
POS	CODE	101974_1 60-80f ø200	101974_2 80f ø200 Junior	101974_3 100f ø250	101974_4 100f ø250 Junior	101974_5 100f ø250 L-series	101974_6 80f ø200 L-series	Nimitys	Description	По русски	Type	
1	101896_1	1	-	-	-	-	-	Esipuhdistin	Pre-cleaner	Предварит. очиститель	60-80f ø200	
1	101896_2	-	1	-	-	-	-	Esipuhdistin	Pre-cleaner	Предварит. очиститель	80f ø200 Junior	
1	101896_3	-	-	1	-	-	-	Esipuhdistin	Pre-cleaner	Предварит. очиститель	100f ø250	
1	101896_4	-	-	-	1	-	-	Esipuhdistin	Pre-cleaner	Предварит. очиститель	100f ø250 Junior	
1	101896_5	-	-	-	-	1	-	Esipuhdistin	Pre-cleaner	Предварит. очиститель	100f ø250 L-series	
1	101896_6	-	-	-	-	-	1	Esipuhdistin	Pre-cleaner	Предварит. очиститель	80f ø200 L-series	
2	103130	1	1	1	1	1	1	Puhallin k.p.			1.5kw	
3	SK620001	1	1	1	1	1	1	Pikaside	Clamp	Зажим	ø200	
4	153370	1	1	1	1	1	1	Tukilevy	Support plate		Esipuhdistin	
5	153371	1	1	1	1	1	1	Tukilevy	Support plate		Esipuhdistin	
6	154574	1	1	1	1	1	1	Suoja	Cover	Защита		
7	910072	3	3	3	3	3	3	Kuusioruuvi	Hex bolt	Болт	M8x16	
8	920006	3	3	3	3	3	3	Kuusiomutter	Hexagon Nut	Гайка	M8	
9	912529	2	2	2	2	2	2	Poraruuvi	Drill head screw	Саморез	6.3x13	
Aihio/Slab		Material					Massa/Weight 92.10 kg		Suunnittelija/Drawn by Jaakko Lindfors		Pvm/Date 28.05.2013	
		This drawing remains the property of Mepu Oy. It must be returned on request and cannot be copied or used without Mepu Oy's consent.					Hyväksyjä/Approved by				Pvm/Date	
		Name Esipuhdistin Pre-cleaner Предварит. очиститель					Type		Code 101974_1-6		Rev A Page A4 1/2 Scale 1:15	

7.2. Esipuhdistin 60S+ 101896_1



POS	CODE	101896_1/QTY	Nimitys	ROK	Description	По русски	Type
1	100710	1	Putki	Pre	Pre	Груба	Ø200
2	101898	1	Levy	Plate	Plate	Пластина	
3	101899	1	Levy	Plate	Plate	Пластина	303x5/78
4	101902	7	Levy	Plate	Plate	Пластина	
5	101905	1	Akseli	Roll	Roll	Вал	
6	101908_1	1	Akseli	Axle	Axle	Вал	
7	102045	1	Levy	Plate	Plate	Пластина	Ø200
8	102428	1	Muuttoluokka	Transformer	Transformer	Преобразователь	
9	102532	1	Nestokotelo	Host bracket	Host bracket	Петля монтажа	3x80 L=100
10	104091	1	Levinkulutuslevy	Spreader plate	Spreader plate	Радираспределитель	
11	136932	1	Levy	Plate	Plate	Пластина	
12	136933	2	Levy	Plate	Plate	Пластина	
13	136934	1	Levy	Plate	Plate	Пластина	221x273
14	137162	1	tuukku	Knitch	Knitch	Вес	300g
15	137187	1	Pumppu	Weight	Weight	Вес	300g
16	137872	1	Levy	Plate	Plate	Пластина	102x297
17	137882	2	Tukilevy	Support plate	Support plate	Опорная пластина	122x300
18	137885	1	Tukilevy	Support plate	Support plate	Опорная пластина	30x90
19	137886	1	Suoja	Cover	Cover	Защита	239x217
20	153388	1	Levy	Plate	Plate	Пластина	
21	153392	1	laippra	Flange	Flange	Фланец	
22	153393	1	Levy	Plate	Plate	Пластина	
23	200347	1	Levy	Plate	Plate	Пластина	
24	900326	1	Valkenottooli	Scrub motor	Scrub motor	Мотор с регулятором	Моторчик 18V AN
25	910034	4	Kuulokuvuli	Hex bolt	Hex bolt	Болт	M6x16
26	910036	8	Kuulokuvuli	Hex bolt	Hex bolt	Болт	M6x16
27	910072	27	Kuulokuvuli	Hex bolt	Hex bolt	Болт	M6x16
28	910074	2	Kuulokuvuli	Hex bolt	Hex bolt	Болт	M6x20
29	912530	89	Pesäkuuli	Drill head screw	Drill head screw	Саморез	6,3x16
30	912729	1	Siveliinivä	Wing screw	Wing screw	М10x40	
31	920004	8	Kuulokuvuli	Hexagon Nut	Hexagon Nut	Гайка	M8
32	920006	25	Kuulokuvuli	Hexagon Nut	Hexagon Nut	Гайка	M8
33	920004	1	Kuulokuvuli	Hexagon Nut Low	Hexagon Nut Low	Гайка прижимная	M8
34	920073	2	Siveliinivä	Wing Nut	Wing Nut	Борозчатая гайка	M8
35	921070	2	Kuprudislevy	Car head washer	Car head washer	Шайба конусная	D30/7

MEPU ISO 2768-C

General dimensions
The drawing remains the property of MEPU Oy. It must be returned on request and cannot be copied or used without MEPU Oy's consent.

60-801 Ø200

Esipuhdistin
Pre-cleaner
Предварит. очиститель

64.91 kg (U)

Approved by

Scale 1:10

DATE 02.10.2009

CODE 101896_1

Rev T

7.3. Esipuhdistin 60S 101896_2

POS	CODE	101896_2/3/4/5/6/7/8/9/10/11/12/13/14/15/16/17/18/19/20/21/22/23/24/25/26/27/28	Nimitys	Description	По русски	Type
1	100710	1	Putki	Pipe	Пруба	6/200
2	101898	1	Levy	Plate	Плостина	
3	101899	1	Levy	Plate	Плостина	3035/578
4	101902	7	Levy	Plate	Плостина	
5	101905	1	Akseli	Axle	Вал	
6	102045	1	Levy	Plate	Плостина	
7	102428	1	Muuntoyhte	Transformer	Переходник	6/200
8	102532	1	Nestokorva	Hoist bracket	Петла монтажна	3x60 L=100
9	136932	1	Levy	Plate	Плостина	
10	136933	2	Levy	Plate	Плостина	
11	136934	1	Levy	Plate	Плостина	221x293
12	133988	1	Levy	Plate	Плостина	
13	133992	1	lappi	Flange	Фланец	
14	133993	1	Levy	Plate	Плостина	
15	200347	1	Levy	Plate	Плостина	
16	910036	8	Kuusihev	Hex bolt	Болт	M6x16
17	910072	24	Kuusihev	Hex bolt	Болт	M8x16
18	910074	2	Kuusihev	Hex bolt	Болт	M8x20
19	912530	85	Pesaruuvi	Drill head screw	Саморез	6,3x16
20	912729	1	Sipruuvi	Wing screw	Кордшак	M10x40
21	920004	8	Kuusihev	Hexagon Nut	Гайка	M6
22	920006	24	Kuusihev	Hexagon Nut	Гайка	M8
23	920054	1	Kuusihev	Hexagon Nut Low	Гайка приksaennan	M8
24	920073	2	Sipruuvi	Wing Nut	Кордшак	M8
25	921070	2	Kupukielevy	Cup head washer	Шайба купуная	D30/9
26	137187	1	Pinnus	Weight	Вес	500g
27	137182	1	luku	Wrench		
28	137872	1	Levy	Plate	Плостина	102x297

MEPU

Name: Esipuhdistin Pre-cleaner
Испуудистин Очиститель

Dimension, Type: 80t 6/200 Junior
Standard: A3

CODE: 101896_2

Page: 27
Scale: 1:10
Rev: T

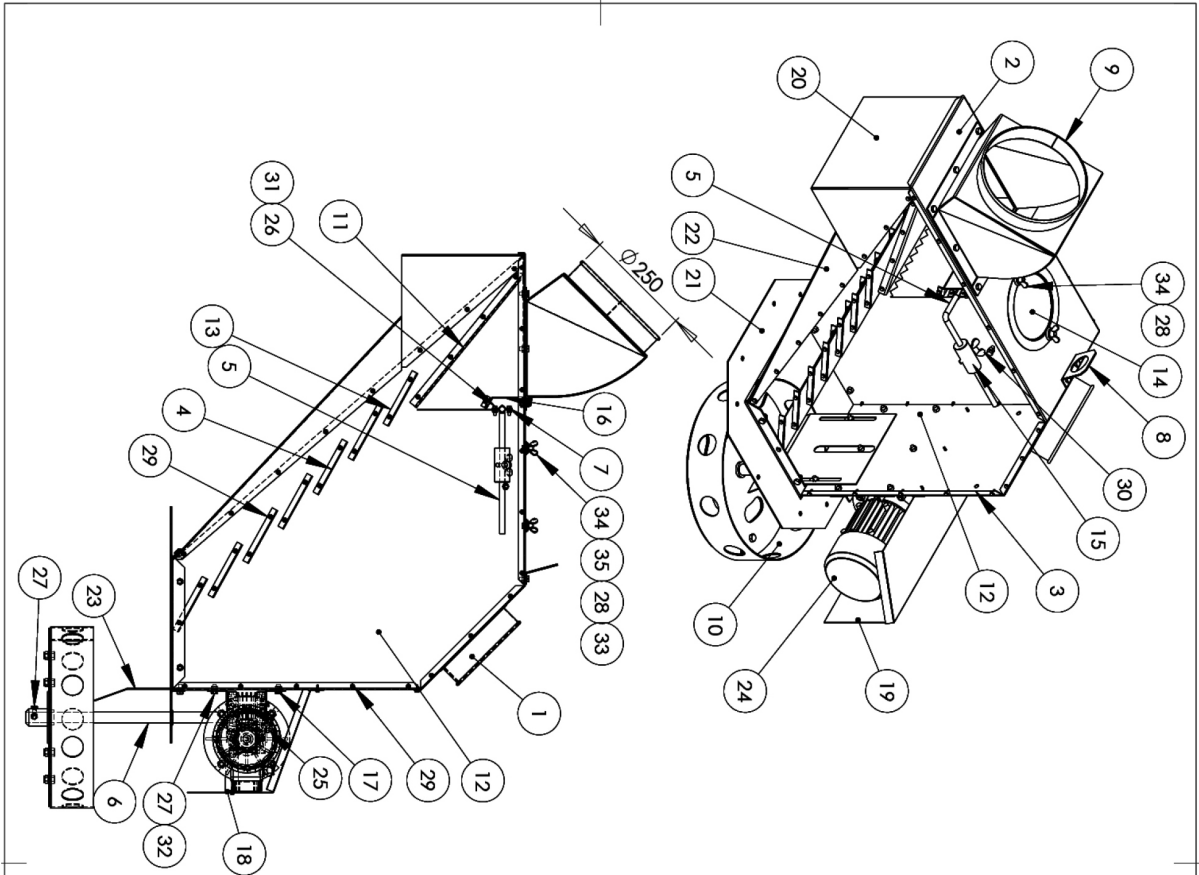
General Information
ISO 2768-C

This drawing remains the property of MEPU Oy. It must be returned on request and cannot be copied or used without MEPU Oy's consent.

Material: 45, 50 kg II
Weight: 24, 2 2006

Date: 24.2.2006

7.4. Esipuhdistin 60B+ 101896_3



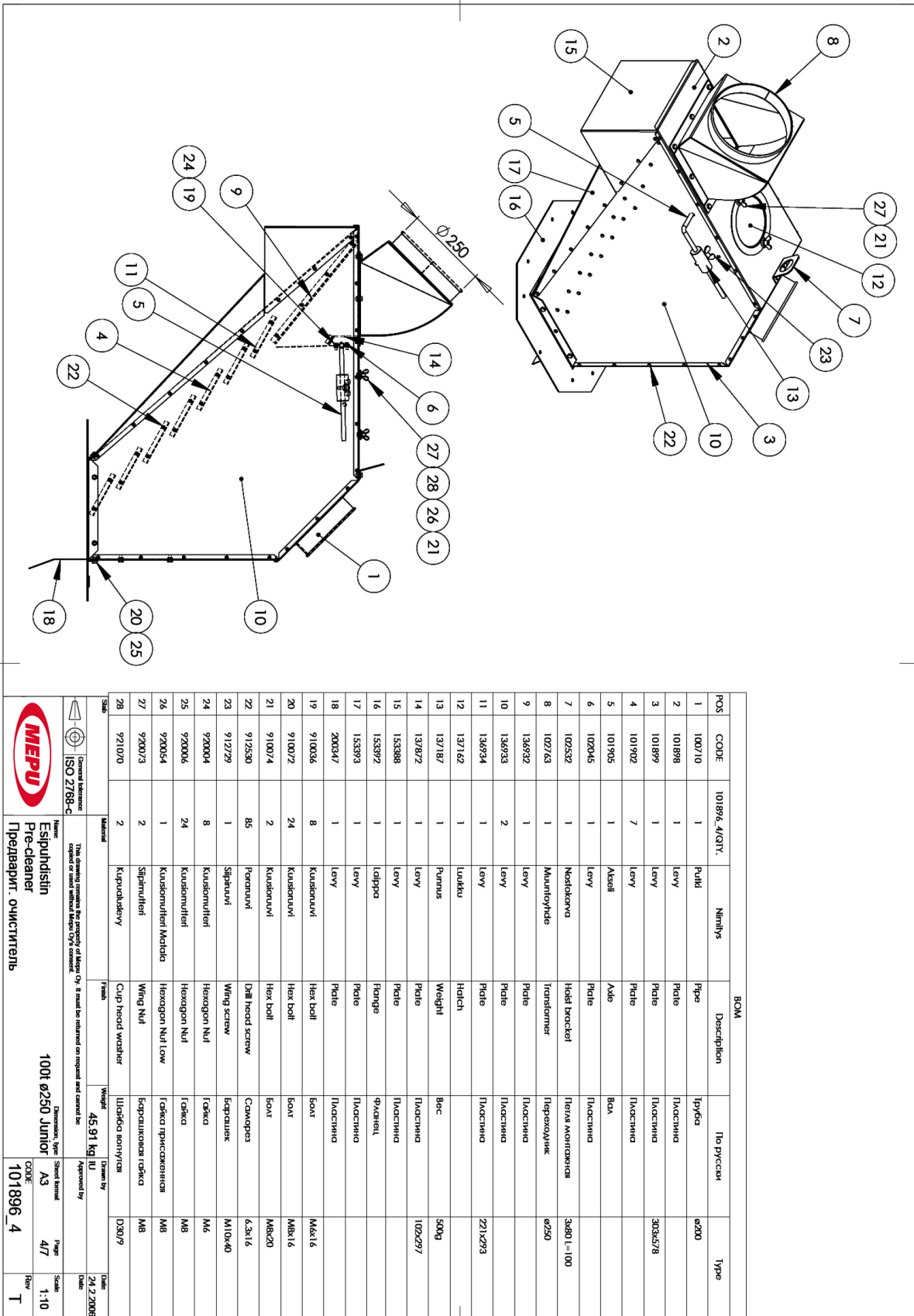
POS	CODE	101896_3/QTY.	Nimitys	Description	По русски	Type
1	100710	1	РМК	Frame	Труба	Ø200
2	101898	1	Levy	Plate	Пластина	
3	101899	1	Levy	Plate	Пластина	303x578
4	101902	7	Levy	Plate	Пластина	
5	101905	1	Akseli	Axle	Ва	
6	101908_1	1	Akseli	Axle	Ва	
7	102045	1	Levy	Plate	Пластина	
8	102532	1	Nostokora	Hoist bracket	Лыга монтожкан	3x80 L=100
9	102743	1	Muunnosle	Transformer	Ларехданык	Ø250
10	104091	1	Levinkoukku	Spreader plate	Радгосыякель	
11	136932	1	Levy	Plate	Пластина	
12	136933	2	Levy	Plate	Пластина	
13	136934	1	Levy	Plate	Пластина	
14	137162	1	Lukku	Hatch	Пластина	221x293
15	137167	1	Pumus	Weight	Вес	500g
16	137872	1	Levy	Plate	Пластина	102x297
17	137882	2	Tulevy	Support plate	Опорная пластина	122x300
18	137885	1	Tulevy	Support plate	Опорная пластина	30x90
19	137886	1	Suoja	Cover	Экран	299x317
20	153388	1	Levy	Plate	Пластина	
21	153392	1	Lappra	Flange	Фланец	
22	153393	1	Levy	Plate	Пластина	
23	200347	1	Levy	Plate	Пластина	
24	900326	1	Valtimoottori	Geared motor	Мотор с редуктором	Мотори 180 AN MNRV-050
25	910034	4	Kuusiouuvi	Hex bolt	Болт	M6x12
26	910036	8	Kuusiouuvi	Hex bolt	Болт	M6x16
27	910072	29	Kuusiouuvi	Hex bolt	Болт	M8x16
28	910074	2	Kuusiouuvi	Hex bolt	Болт	M8x20
29	912530	91	Porattuvi	Drill head screw	Саморез	6.3x16
30	912729	1	Sifituuvi	Wing screw	Боршак	M10x40
31	920004	8	Kuusiouuvi	Hexagon Nut	Гайка	M6
32	920006	27	Kuusiouuvi	Hexagon Nut	Гайка	M8
33	920054	1	Kuusiouuvi M6x16	Hexagon Nut Low	Гайка присоединя	M8
34	920073	2	Sifituuvi	Wing Nut	Боршакская гайка	M8
35	921070	2	Korpukselyvy	Corp head washer	Шайба венгера	D30x9

MEPU ISO 2788-C

Name: **Esipuhdistin Pre-cleaner**
Предварит. очиститель

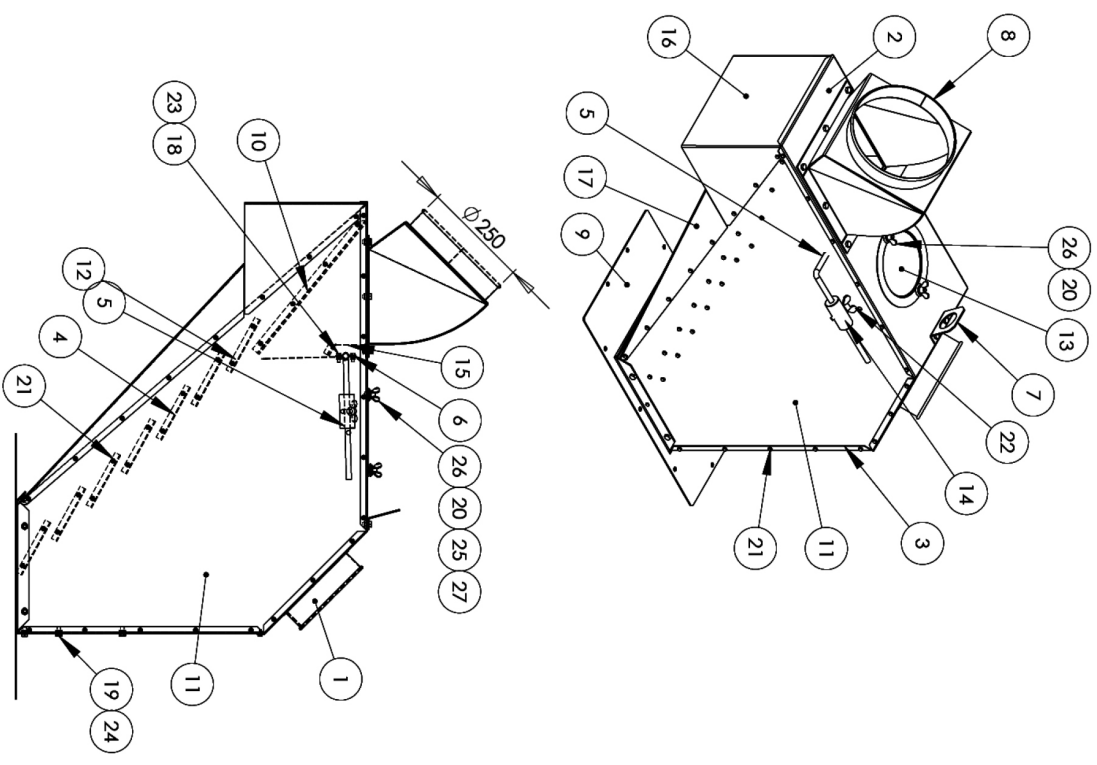
Technical specifications:
 Dimension, type: 1001 Ø250
 Code: 101896_3
 Sheet format: A3
 Page: 3/7
 Scale: 1:10
 Rev: T

7.5. Esipuhdistin 60B 101896_4



		The drawing remains the property of MEPU Oy. It shall be returned on request and cannot be copied or used without MEPU Oy's consent.	
Standard: ISO 2768-C	Drawing type: 100t-Ø250 Junior	Sheet: A3	Date: 24.2.2008
Name: Esipuhdistin Pre-cleaner Предварит. очиститель	Drawing type: 100t-Ø250 Junior	Sheet: A3	Date: 24.2.2008
CODE: 101896_4	Drawing type: 100t-Ø250 Junior	Sheet: A3	Date: 24.2.2008
CODE: 101896_4	Drawing type: 100t-Ø250 Junior	Sheet: A3	Date: 24.2.2008
CODE: 101896_4	Drawing type: 100t-Ø250 Junior	Sheet: A3	Date: 24.2.2008

7.6. Esipuhdistin 60SC 101896_5



POS	CODE	101896_5.QTY.	Nimitys	BOM	Description	По русски	Type
1	100710	1	Puhti	Puue	Brush	Груба	Ø200
2	101898	1	Levy	Plate	Plastina	Пластина	
3	101899	1	Levy	Plate	Plastina	Пластина	303x578
4	101902	8	Levy	Plate	Plastina	Пластина	
5	101905	1	Akseli	Akseli	Вал	Вал	
6	102045	1	Levy	Plate	Plastina	Пластина	
7	102532	1	Noitikouva	Hoiki bracket	Лева монтожна	3x80 L=100	
8	102763	1	Muuntokite	Transformer	Преобразовник	Ø250	
9	102789	1	Lappora	Rengas	Фланец	Esipuhdistin	
10	136932	1	Levy	Plate	Пластина		
11	136933	2	Levy	Plate	Пластина		
12	136934	1	Levy	Plate	Пластина		221x293
13	137162	1	Lukku	Helich	Вес	500g	
14	137187	1	Punrus	Weight	Вес	500g	
15	137872	1	Levy	Plate	Пластина		102x297
16	153388	1	Levy	Plate	Пластина		
17	153393	1	Levy	Plate	Пластина		
18	910056	8	Kuusiinruuvi	Hex bolt	Болт	M6x16	
19	910072	24	Kuusiinruuvi	Hex bolt	Болт	M8x16	
20	910074	2	Kuusiinruuvi	Hex bolt	Болт	M8x20	
21	912530	85	Poraavut	Drill head screw	Саморез	6,3x16	
22	912729	1	Silpuruuvi	Wing screw	Боршак	M10x40	
23	920004	8	Kuusiinruuvi	Hexagon Nut	Гайка	M6	
24	920006	24	Kuusiinruuvi	Hexagon Nut	Гайка	присмоњена	M8
25	920054	1	Kuusiinruuvi	Hexagon Nut Low	Гайка прискмоњена		M8
26	920073	2	Silpuruuvi	Wing Nut	Боршакскава гайка		M8
27	921070	2	Kupuusilevy	Cup head washer	Штаба вонуга		D30/9

MEPU ISO 2768-C

General tolerance
copied or used without MEPU's consent

This drawing contains the property of MEPU Oy. It must be returned on request and cannot be copied or used without MEPU's consent.

Name: **Esipuhdistin**
Pre-cleaner
Предпаирт. окисителъ

1001 Ø250 L-series

Dimension, type

Sheet format: A3

Approved by: Jukka Lindfors

Page: 5/7

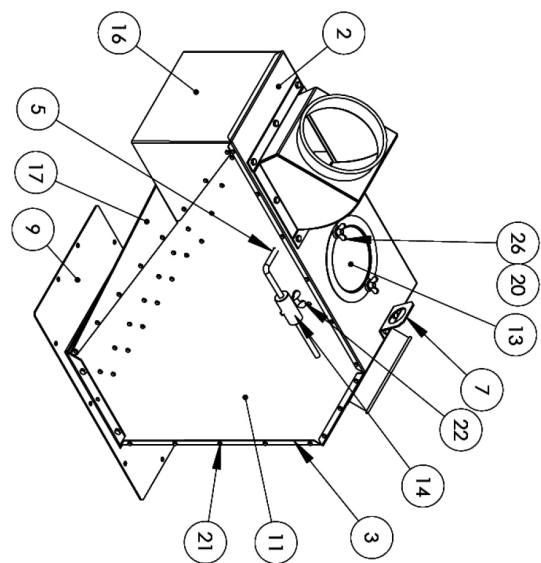
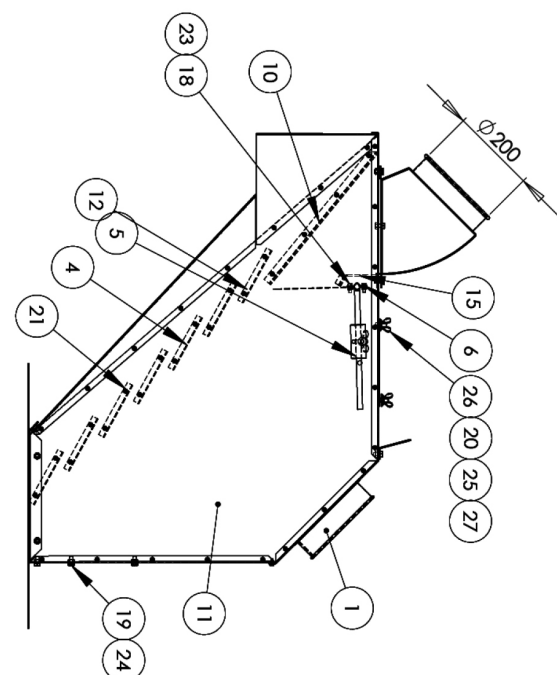
Scale: 1:10

CODE: 101896_5

Rev: T

Date: 29.11.2012

7.7. Esipuhdistin 60BC 101896_6

POS.	CODE	101896_6/QTY.	Nimitys	Description	По русски	Type
1	100710	1	Putki	Pipe	Труба	ø200
2	101898	1	Levy	Plate	Пластина	
3	101899	1	Levy	Plate	Пластина	303x578
4	101902	8	Levy	Plate	Пластина	
5	101905	1	Akseli	Axle	Вал	
6	102045	1	Levy	Plate	Пластина	ø200
7	102428	1	Muuntoplate	Transformer	Преобразователь	3x80 L=100
8	102532	1	Nastakova	Hoist bracket	Плита монтажная	Esipuhdistin
9	102849	1	lappra	Flange	Фланец	
10	136932	1	Levy	Plate	Пластина	
11	136933	2	Levy	Plate	Пластина	
12	136934	1	Levy	Plate	Пластина	271x293
13	137162	1	Lukku	Hatch		
14	137187	1	Punnus	Weight	Вес	50kg
15	137872	1	Levy	Plate	Пластина	102x297
16	153388	1	Levy	Plate	Пластина	
17	153393	1	Levy	Plate	Пластина	
18	910036	8	Kuusiouuvi	Hex bolt	М6x16	
19	910072	24	Kuusiouuvi	Hex bolt	М8x16	
20	910074	2	Kuusiouuvi	Hex bolt	М8x20	
21	912530	85	Porruuvi	Drill head screw	Саморез	6.3x16
22	912729	1	Sipinruuvi	Wing screw	Бортовик	M10x40
23	920004	8	Kuusiouufletti	Hexagon Nut	Гайка	M6
24	920006	24	Kuusiouufletti	Hexagon Nut	Гайка	M8
25	920054	1	Kuusiouufletti Moleki	Hexagon Nut Low	Гайка пружиненная	M8
26	920073	2	Sipinruufletti	Wing Nut	Бортовикная гайка	M8
27	921070	2	Kupukallevy	Cup head washer	Шайба конусная	D30/9

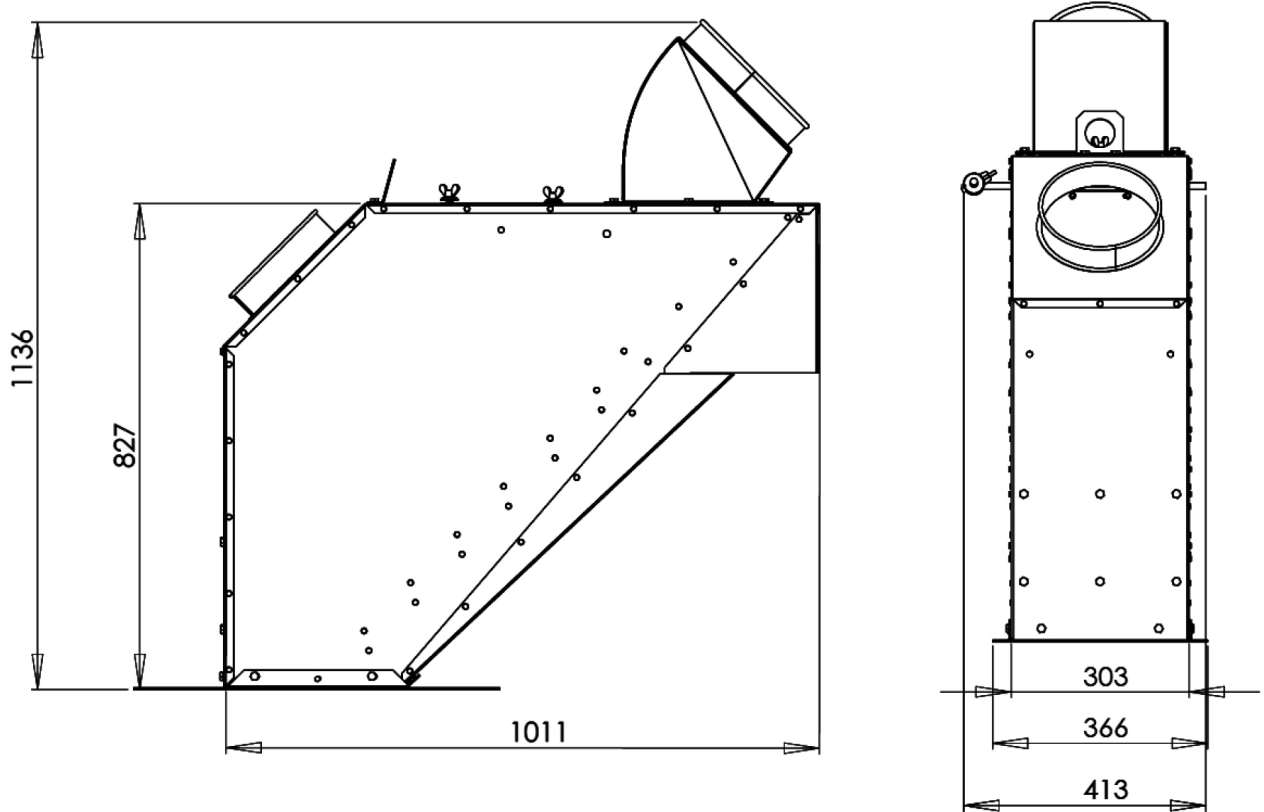
Material **Frame** **Weight** **Drawn by** **Date**



ISO 2768-C This drawing remains the property of Mepu Oy. It must be returned on request and cannot be copied or made without Mepu Oy's consent. 44,37 kg Järvelin/Lindfors 29.11.2012

Name: Esipuhdistin **Dimensions, type:** 80t ø200 L-series **Sheet format:** A3 **Page:** 6/7 **Scale:** 1:10

Предварит. очиститель **CODE:** 101896_6 **Rev:** T

7.8. Esipuhdistin 60SC/60BC 101896_5



Slab	Material	Finish	Weight 44.79 kg	Drawn by Jaakko Lindfors	Date 29.11.2012
 General tolerance ISO 2768-c	This drawing remains the property of Mepu Oy. It must be returned on request and cannot be copied or used without Mepu Oy's consent.			Approved by	Date
	Name Esipuhdistin Pre-cleaner Предварит. очиститель	Dimension, type 100t ø250 L-series	Sheet format A3	Page 7/7	Scale 1:10
			CODE 101896_5	Rev T	

7.9. Puhallin 1,5 kW 103130

POS	CODE	QTY	Nimitys	Description	ROM	lto pyyssiä	Type
1	103125	1	Runko	Frame	Рамка		1,5kW
2	900305	1	Sähkömoottori	Electric motor	Мотор		1,5kW 3000rpm BS
3	920007	4	Kuusiönneläiset	Hexagon Nut	Гайка		M10
4	921036	4	Aluslaatta	Washer	Шайба		DIN 433-10
5	960000	1	Tähtiväntöruuvi	Star knob	Звездка ручки		SO-M10 MS

		Name: Puhallin Fan Name: Вентилятор		Dimension, type: 1,5kW Sheet format: A3		Page: 1/1 Scale: 1:5	
General tolerance: ISO 2768-C		This drawing remains the property of MEPU Oy. It must be returned on request and cannot be copied or used without MEPU Oy's consent.		Weight: 40,24 kg		Drawn by: Approved by:	
Date:		Date:		Date:		Date:	
Code: 103130		Rev: B		Date:		Date:	





Mepu-tuotteiden huolto ja varaosat

Joustavasti toimiva laitehuolto ja varaosien nopea saatavuus ovat maatalousyrittäjille elintärkeitä erityisesti vuoden kiireisimpinä kuukausina. Mepun huoltotoiminta kattaa koko maan ja alkuperäiset varaosat ovat nopeasti saatavilla omasta varaosavarastosta. Tarvittaessa Mepun ammattitaitoiset huoltomiehet lähtevät nopeasti myös paikan päälle.

Vaikka Mepun varaosien toimitus ja laitteiden huolto toimivat nopeasti, joustavasti ja luotettavasti ympäri vuoden, kannattaa koneiden ja laitteiden perushuolto tilata aina hyvissä ajoin ennen puintikauden alkua.

Varaosat ja huolto

p. (02) 275 4455

Sähköposti: service@mepu.com

***VARAOSAT SAAT MYÖS KÄTEVÄSTI
MEPUN UUDESTA VERKKOKAUPASTA!***

www.mepu.com/verkkokauppa

MEPU Oy

Mynämäentie 59, 21900 Yläne
p. (02) 275 4444, mepu@mepu.com

www.mepu.com