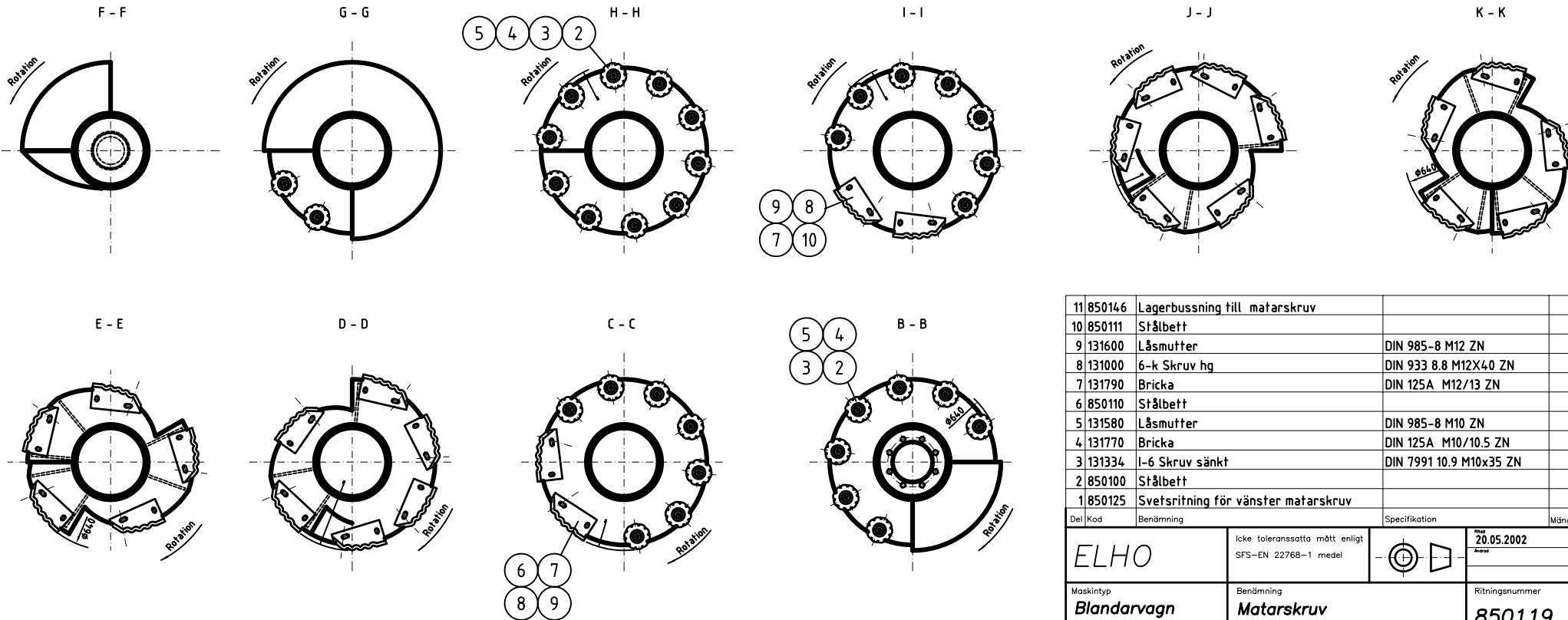
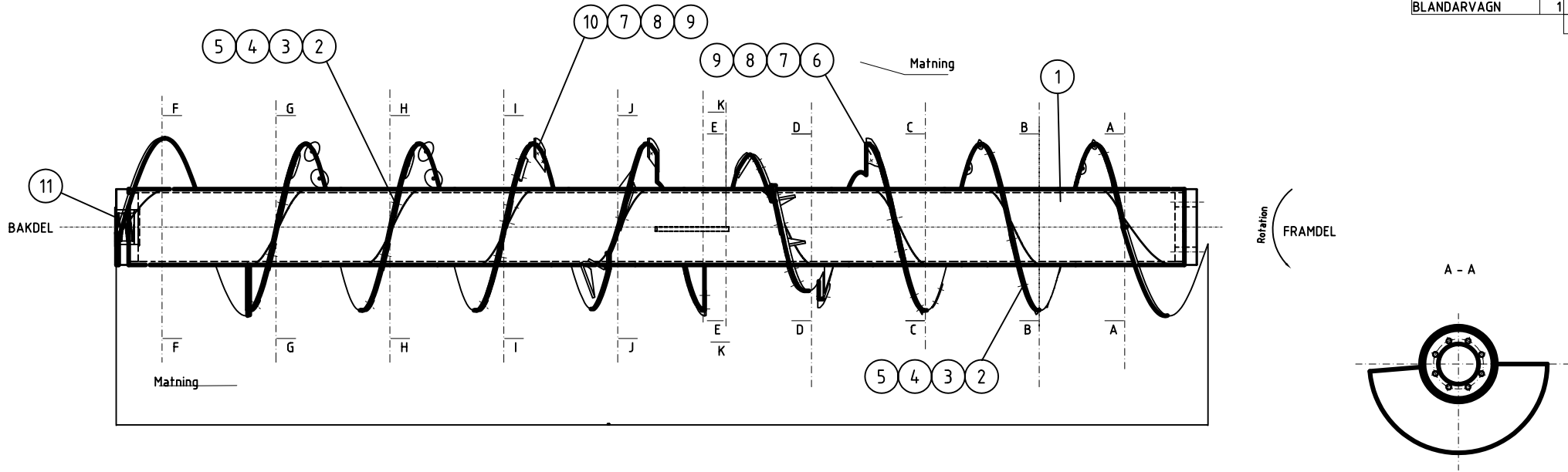


**DualMixer 10.1**

**985016**

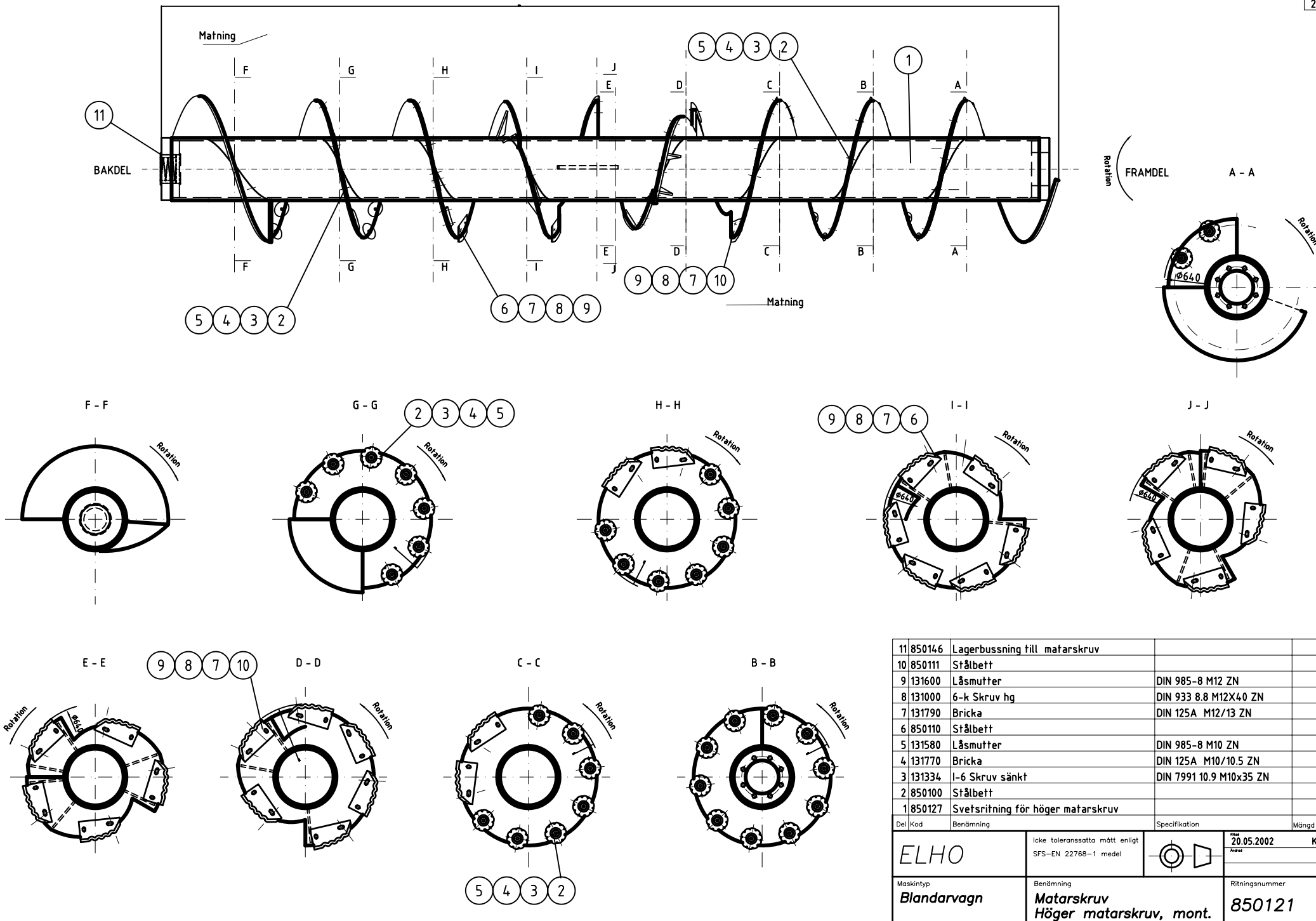
Reservdelar till skruv.

Maskiner	Arb. op.
BLANDARVAGN	1 1 mon
	2 mon



11 850146	Lagerbussning till matarskruv			1
10 850111	Stålbett			12
9 131600	Låsmutter	DIN 985-8 M12 ZN		48
8 131000	6-k Skruv hg	DIN 933 8.8 M12X4.0 ZN		48
7 131790	Bricka	DIN 125A M12/13 ZN		96
6 850110	Stålbett			12
5 131580	Låsmutter	DIN 985-8 M10 ZN		33
4 131770	Bricka	DIN 125A M10/10.5 ZN		33
3 131334	I-6 Skruv sänkt	DIN 7991 10.9 M10x35 ZN		33
2 850100	Stålbett			33
1 850125	Svetsritning för vänster matarskruv			1
Del Kod	Benämning	Specifikation	Mängd	Ant
ELHO		icke toleranssatta mått enligt SFS-EN 22768-1 medel	20.05.2002	KN
Maskintyp	Benämning	Ritningsnummer		
Blandarvagn	Matarskruv Vänster matarskruv, mont.	850119		

Maskiner	Arb. op.
BLANDARVAGN	1 1 mon
	2 mon



11 850146	Lagerbussning till matarskruv			1
10 850111	Stålbett			12
9 131600	Låsmutter	DIN 985-8 M12 ZN		48
8 131000	6-k Skruv hg	DIN 933 8.8 M12X4.0 ZN		48
7 131790	Bricka	DIN 125A M12/13 ZN		96
6 850110	Stålbett			12
5 131580	Låsmutter	DIN 985-8 M10 ZN		33
4 131770	Bricka	DIN 125A M10/10.5 ZN		33
3 131334	I-6 Skruv sänkt	DIN 7991 10.9 M10x35 ZN		33
2 850100	Stålbett			33
1 850127	Svetsritning för höger matarskruv			1
Del Kod	Benämning	Specifikation	Mängd	Ant
ELHO		icke toleranssatta mått enligt SFS-EN 22768-1 medel	20.05.2002	KN
Maskintyp	Benämning	Ritningsnummer		
Blandarvagn	Matarskruv Höger matarskruv, mont.	850121		